

# 暮らしの 情報



問…問い合わせ  
申…申し込み  
HP…ホームページアドレス  
牛久市役所 ☎029-873-2111(代表)

## 監査委員・公平委員 が決まりました

市の代表監査委員と公平委員会委員が3月市議会で同意され、選任されましたので、ご紹介いたします。

【代表監査委員】植田典夫氏(再任)

定期監査、決算審査などを通して、市の運営や予算などの執行を監視します。また、市民などからの請求による監査を行います。

任期 平成28年3月31日まで(4年)

【公平委員会委員】池田正純氏(再任)

職員の給与などの勤務条件に関する措置要求の審査や、職員から不利益な処分についての不服申し立てがあった場合の審理などを行います。

任期 平成28年3月31日まで(4年)  
監査委員事務局 ☎内線3801

## STOP! 不法電波

### 電波利用環境保護周知啓発強化期間

総務省では、6月1日から10日までを「電波利用環境保護周知啓発強化期間」として、電波を正しく利用していただくための周知・啓発活動および不法無線局の取り締まりを強化します。

ルールを守らない不法な無線局は、テレビ・ラジオ放送、携帯電話などの身近なものから、警察・消防・救急用無線などの人命に関わる重要な無線に対して混信・妨害を与えるなど、私たちの生活や安全を脅かします。

安全で豊かな社会を実現するために、電波はルールを守り、正しく使しましょう。

### 問 関東総合通信局【不法無線局

による混信・妨害】☎03・6238・1939、【テレビ・ラジオの受信障害】☎03・6238・1945、【地上デジタル放送の受信相談】☎03・6238・1944

## 牛久沼沿いの散策路の愛称を募集します

城中地区の牛久沼沿いに散策路が完成しました。市内外の多くの方々へ親しまれ、ご利用いただけるように、愛称を募集します。たくさんの応募をお待ちしています。

募集内容 右の地図中の散策路の愛称

応募資格 市内に在住・在勤・在学の方

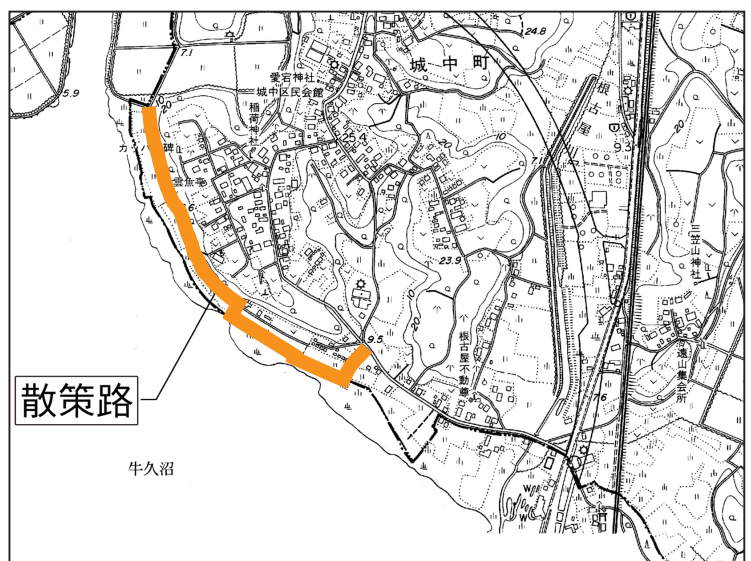
応募方法 はがき、EメールまたはFAXでお申し込みください。申し込みの際に、「散策路愛称募集」と明記の上、応募者の①郵便番号、②住所、③氏名(ふりがな)、④年齢(学年)、⑤電話番号、⑥愛称名(愛称の始まりが、牛久沼であること(例)牛久沼〇〇道)、⑦愛称の理由、を記入してください。

※5月19日(土)開催の「牛久健康ウオーク」会場でも募集します。

応募期間 5月31日(木)まで

その他 愛称に採用された応募者の方に賞品を差し上げます。(該当者が複数の場合は抽選となります)

申・問 牛久市観光協会 ☎874-5554 FAX 871-0111 Eメール info@ushikukankou.com (〒300-1292牛久市中央3-15-1)



## 地域ふれあい講座・市民 コーディネーター講座

市では、豊かな人生を創出する「生涯学習活動」を推進するため、各地域の団体や市民が開設する講座に講師謝礼の一部を助成しています。

市民への多様な学習機会を提供するため、あなたも講座を企画・運営してみませんか。

### ★地域ふれあい講座

助成対象 自治会、子ども会やシニアクラブなど、各地域で活動する団体が、原則として自治会館などを会場に企画・運営する講座

※ビデオ上映会などを行う場合は、機材の貸し出しと市職員は、機材の貸し出しと市職員は、派遣も行っています。

### ★市民コーディネーター講座

助成対象 市民が、市内を活動拠点として自主的に企画・運営し、10人以上の受講者を広く一般市民から募集する講座※ただし、講座終了後にサークルなどを立ち上げて自立して活動する見込みのあるもの、営利活動を伴わないもの、および過去に市の助成を受けて実施された講座と受講者の大半が同一でないものなど。

助成金額 どちらの講座も講師謝礼を1回につき7500円を限度として助成※年度内8回まで。

生涯学習課生涯学習推進グループ講座担当 ☎871・23

01(市中央生涯学習センター) ※第2・第4月曜日休館。

## 体験農場「ゆめ」での栽培者オーナー募集

### 奥野小地区社会福祉協議会

奥野小地区社協管内および市内にお住まいの親子を対象に、「ゆめ」農場で農業の体験(植え付けから収穫まで)をして、くださる方を募集します。今回の栽培作物は、甘藷(サツマ芋)です。多くの方々の参加申し込みをお待ちしています。

栽培予定 【植え付け】6月上旬、【収穫】10月中旬

場所 体験農場「ゆめ」(久野町1322・1(県道34号線中央交差点近く鎌倉街道沿い))

栽培予定面積 1000㎡(植え付け本数約3000本)

1区画の本数 2種類の品種で20本※区画の受け付けは1〜5区画まで。

1本当たりの単価 150円(1区画3000円)

申込締め切り日 5月15日(火)  
申・問 奥野小地区社会福祉協議会(唯根) ☎875・0778

## 犬・ねこの幸せさが ちいさくても大切な命です。家族として飼ってくださる方を探しています。

市内で保護した子猫たちの幸せさがし(譲渡会)を行います。新しい家族として、大切に一生飼ってくださる方を探しています。新しい飼い主になるには、条件があります。詳細は、会場でご確認ください。



日時 5月20日(日)午前10時〜正午  
場所 市役所駐車場(本庁舎西側)  
※雨天時は、分庁舎第2会議室(2階)。

主催 牛久市  
共催 茨城いきものネットKIBOU

※当日は、バザーも行います。(バザー用品の寄付も受け付けています)

※今回の譲渡会は、牛久市と共催団体が保護した動物の譲渡を目的としています。市外や個人ま

たは他の団体で保護された犬やねこの持ち込みはできません。あらかじめご了承ください。また、動物は、当日お渡しできません。後日、ボランティアがご自宅にお届けします。

環境政策課 ☎内線1563

## 市内運動施設アルバ イトスタッフ募集

勤務地 牛久運動公園プール、ひたち野うしく小学校屋内プール  
内容 プール監視員、トレーニン  
グジムスタッフなど

資格 18歳以上※高校生不可。  
待遇 規程により優遇  
応募方法 電話連絡の上、履歴書をご郵送ください。

問 牛久運動公園体育館2階ト  
レーニング室(〒300・12  
03 牛久市下根町1400) ☎  
873・2486内線16

「広報うしく」は、毎月1日号(行政区配布)と15日号(新聞折り込み)の月2回発行しています。市ホームページでも全ての内容を掲載しています。

## 牛久運動公園屋内50m ドームプールオープン

5月3日(木・祝)から

場所 牛久運動公園プール

利用時間 午前9時～午後5時

(入場は午後4時30分まで)

利用料 一般400円、小中学生200円(期間中の土曜日は、牛久

市内・龍ヶ崎市内に在住・在学の小中学生無料)、未就学児無料

※おむつの取れていないお子さんはプールの中には入れません。

※毎月第3日曜日は、牛久市民は無料になります。

問 社会体育課 ☎ 873・248

6

期間	50m ドーム プール	屋外子ども プール
5/3～6/30	土・日、祝日のみ	利用できません
7/1～7/15	土・日、祝日のみ	
7/16～8/31	毎日(休みなし)	
9/1～9/30	土・日、祝日のみ	利用できません

※温水プールではありませんので、水温が20度以下の場合は休館となります。

## 第61回ヘルシーボール教室

ヘルシーボールサークル『Beヘルシー』

大人も子どもも楽しく汗を流しましょう。

日時 5月26日(土)午前9時～11時

場所 牛久運動公園体育館サブアリーナ

対象 市内に在住・在勤の方。年齢は問いません。

参加費 大人のみ1000円(保険代として当日徴収)

申込締め切り日 5月23日(水) ※運動のできる服装で、上履きを持参してください。

申・問 牛久市体育協会事務局 ☎ 873・2486

## 稀勢の里応援団イベント開催!

5月6日(日)から始まる「大相撲五月場所」での稀勢の里関の勝数を予想してご応募ください。的中した方には、稀勢の里応援団加盟店から賞品をプレゼントします(当選者多数の場合は抽選)。

なお、賞品の発送をもって、当選の発表に代えさせていただきます。皆さん奮ってご応募ください。

応募方法 場所中、稀勢の里応援団のぼりの立っている応援団加盟店にある応募用紙に住所、氏名、年齢、電話番号、予想した勝数を記入の上、お買い物レシートを添付して応援団加盟店でご応募ください。 ※お一人さま1通の応募とさせていただきます。

応募締め切り日 5月13日(日)

問 牛久市観光協会 ☎ 874・5554

HP <http://www.kisenosato.e-shikujio>

第102回うしく

フリーマーケット

個人、グループ、プロ、アマチュアは問いません。初めての方も大歓迎。奮ってご参加ください。

日時 6月10日(日)午前10時～午後3時

場所 市中央生涯学習センター駐車場

定員 約30区画※申し込みが定員を超えた場合は、抽選(抽選結果は通知でお知らせします)。

出店料 2000円

申し込み方法 はがきに①氏名(ふりがな)、②郵便番号、③住所、④確実に連絡の取れる電話番号(申し込み内容について問い合わせをすることがあります)、⑤出店品目(例:衣類、雑貨)を明記の上、「〒300-1292牛久市中央3-15-1牛久市商工観光課 ゴッ多市係」まで郵送してください。

※申し込みは、1組1枚まで(2枚目以降は無効)。

※記入漏れなど不備がある場合は受け付けできませんので、ご注意ください。

申込期間 5月1日(火)～11日(金)当日消印有効

※電話、FAX、窓口での受け付けはできません。

申・問 商工観光課 ☎ 内線2551



## 住宅用火災警報器を設置しましょう

牛久消防署では、平成23年に全ての住宅で住宅用火災警報器の設置が義務化されたことに伴い、市内300世帯の皆さんに無作為で設置状況の電話アンケート調査を

実施しています。ご協力をお願いします。

## 牛久市一般職非常勤職員募集

平成24年6月1日任用の一般職非常勤職員(土木技師)を募集します。

### ■職種および任用予定人数、申し込み条件など

職種：土木技師

勤務場所：市役所建設部

職務内容：道路などの土木工事において、現場における工程管理、施工管理、安全管理などを行う

任期：平成24年6月1日～平成25年3月31日(10カ月間)

※勤務実績により再任用制度あり。

#### 【申し込み条件(次の全てを満たす方)】

- ①1級土木施工管理技士の免許を持っている方
- ②民間などで土木業務の経験のある方
- ③平成24年4月1日現在で63歳未満の方

#### 【勤務条件など】

- ①報酬：時給1,000円(再任用時月額報酬への移行制度あり、月額報酬の例：資格職180,000円)

②交通費：交通用具利用の場合、距離に応じて支給

③勤務日数・時間：週5日間(1日7時間30分)

④休日：土・日曜日、祝日、年末年始(ただし、勤務の場合あり)

⑤福利厚生など：年次有給休暇、特別休暇あり。社会保険、雇用保険加入

募集人数 若干名

選考方法 面接試験※日程は直接連絡します。

申し込み方法 非常勤職員登録申込書を人材育成課まで持参または郵送してください。登録申込書は人材育成課の窓口またはホームページからダウンロードできます。

申込締め切り日 5月11日(金)

**申・問** 人材育成課 ☎内線3401(〒300-1292牛久市中央3-15-1牛久市役所市長公室人材育成課)

実施しました。お忙しい中、調査へのご協力をいただき、ありがとうございます。

調査の結果は66・3%の設置率でした。なお、全国平均は71・1%(平成23年6月現在)、茨城県平均では54・9%(平成23年6月現在)となっております。

**問** 牛久消防署 ☎873・0119

### 自動車税の納税は5月31日までに

自動車税は、毎年4月1日現在で自動車の所有者として登録されている方に課税されます(割賦販売契約の場合は使用者)。納税通知書が届きましたら、納期限の5月31日(木)までに、お近くのコンビニエンスストア、金融機関、郵便局または県税事務所の窓口で納付してください。

なお、「Pay・easy(ペイジー)」での納付を希望される場合は、県税事務所へお問い合わせください。(納付場所の詳細は、納税通知書裏面に記載されています)※電話が混み合い、つながりにくいことがあります。

**問** 県土浦県税事務所収税第二課・三課(土浦市真鍋5・17・)

26) ☎822・7208、☎822・7230(受付時間土・日曜日、祝日を除く午前8時30分～午後5時15分)

### 第24回生活習慣病教室

テーマ「排尿と生活習慣・おしっこのはなし」

医師、各部門スタッフがあなたの疑問にお答えします。お気軽にご参加ください。

日時 5月16日(水)午後1時30分から約1時間

場所 牛久愛和総合病院B館2階大ホール

講師 松木克之医師(牛久愛和総合病院泌尿器科)

参加費 無料※事前予約不要。

**問** 牛久愛和総合病院総務課 ☎873・3111(代表)

牛久市内で活動している市民団体の情報サイト

うしくコミュニティネット

HP <http://www.ushiku-shimn.jp/>

**問** 市民活動課 ☎内線1635

## みんなのミニコンサート in クリーンセンター

### 第12回く華麗なるプラスサウンドく

今回は、牛久クリーンセンターのイベントをきっかけに結成された金管アンサンブル「Y's Brass Ensemble」さんによるコンサートです。気軽な雰囲気で行なわれる演奏をお届けします♪

日時 5月12日(土)午後2時～3時  
場所 ごみアートミュージアム(牛久クリーンセンター1階)クルプラザ1階

入場料 無料 ※未就学児入場可。  
※ペットボトルキャップを5個以上お持ちいただくと粗品をプレゼント!

※次回は6月2日(土)の予定です。

問 牛久クリーンセンター ☎ 830・9333

## 親子で遊ぼう! 市内 保育園の子育て支援

たくさんのご参加をお待ちしています。

### ★ペンギンクラブつばめ保育園

日程 5月8日(火)「母の日製作」大好きなお母さんと一緒に楽しい製作をしませんか。5

月22日(火)「ヨーヨー作り」身近なもので作るかわいいヨーヨーです。※両日とも午前10時開始。

参加費 1回500円(会員制)

申・問 つばめ保育園(遠山町7

64-1) ☎ 871・5740

★「すくすく広場」ふたばランド保育園

日程 5月16日(水)「親子ふれあいあそび」、5月23日(水)「小麦粉粘土であそぼう」

★「ピヨピヨひろば」つじが丘ふたばランド保育園

日時 5月10日(木)「園庭であそぼう」

親子で一緒に遊びましょう。

※「ピヨピヨひろば」は先着20組。午前10時から30～40分程度の活動となります。開始時間までに保育園にお越しください。

問 ふたばランド保育園(中央5・

5-2) ☎ 873・5528、つ

つじが丘ふたばランド保育園

(田宮町199-1) ☎ 871・

6928

### ★園庭開放

【つばめ保育園】

利用時間 土曜日の午前9時30分～11時(予約)

【ふたばランド保育園・つじが丘ふたばランド保育園】

利用時間 月～金曜日の午前9時～午後1時、午後3時～4時

※園開放日はどなたでもご利用できます。園行事などで利用できない場合がありますので、ご承知ください。

## 税務職員採用試験

試験日 【第1次試験】9月9日

(日)、【第2次試験】10月18日

(木)～25日(木)までの間の指定する1日(第1次試験合格通知書で指定する日時)

受験資格

①平成24年4月1日において高校

または中等教育学校を卒業した日の翌日から起算して3年

を経過していない方および平成25年3月までに高校または

中等教育学校卒業見込みの方。

②人事院が①に掲げる方に準ずると認める方。

申し込み方法

①インターネット…<http://www.jinji-shiken.go.jp/juken.html>

へアクセスして、説明に従い

入力。

②郵送または持参…第1次試験地を管轄する人事院各地方事務局に申込書を提出。

受験申込期間

①インターネット…6月26日(火)

午前9時～7月5日(木)※受信有効。

②郵送または持参…7月2日

(月)～10日(火)※7月10日までの通信日付印有効。

合格者発表日 【第1次試験合格発表】10月11日(木)、【第2次試験合格発表】11月20日(火)

採用日 平成25年4月1日(月)

※試験地、試験種目、受験申込書

請求先など詳細はお問い合わせください。

問 ①インターネット申し込みに関する問い合わせ…人事院人材局試験課 ☎ 03・3581・5311

内線2333(午前9時30分～午後5時※土・日曜

日、祝日などの休日は除く。)

②上記①以外の問い合わせ…

関東信越国税局人事第二課試験係 ☎ 048・600・311

1内線2095または209

7(午前9時～午後5時※土・

日曜日、祝日などの休日は除

く。)

## 平成24年度農作業標準賃金

この賃金表は、農業者の方が作業員を臨時に雇用する場合や、他の農業者へ農作業を委託する際に、支払う賃金の目安となる金額です。実際に契約する場合は、農地の条件、作業効率、地域の慣例などを十分考慮の上、お互い合意の下に取り決めててください。  
※この賃金表は、農業委員会ホームページにも掲載されています。

問 農業委員会事務局 ☎ 内線3701

### ◎農作業標準賃金

作業名	単 位	料 金	備 考
深耕	10 a	10,000円	
プラウ耕	10 a	6,000円	
デスク耕	10 a	3,500円	パワーデスク
普通ロータリー	10 a	5,000円	畑
耕起	10 a	5,000円	田
代かき	10 a	6,000円	
畦塗り	1 m当たり	35円	
育苗	1箱	700円	硬化苗
田植え	10 a	6,500円	条件により料金割増
育苗～田植え	10 a	18,000円～20,000円	
刈り取り～脱穀	10 a	16,000円～20,000円	倒伏などの条件により上限とする
刈り取り～調整	10 a	30,000円～35,000円	倒伏などの条件により上限とする(袋詰めまで)
乾燥～調整	玄米60kg当たり	1,800円	袋詰めまで
籾すり	玄米60kg当たり	1,000円	袋詰めまで
麦刈り～調整	10 a	22,000円	倒伏などの条件により上限とする(袋詰めまで)
甘藷マルチ張り	10 a	10,000円	薬剤散布含む
甘藷マルチ張り	10 a	5,000円	薬剤散布なし
落花生マルチ張り	10 a	4,000円	
肥料と 土壌改良剤の散布	10 a	2,500円	資材の運搬は含まない。 片方だけの散布は1,500円

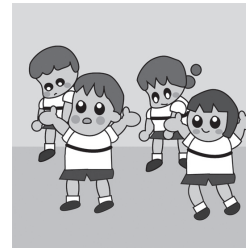
### ◎農作業臨時雇い標準賃金

作業名	賃金 (実働8時間)	時間外1時間
田植え	7,000円	900円
稲刈り	7,000円	900円
水田除草	7,000円	900円
畑除草	6,000円	800円
その他作業	6,000円	800円

## めだかの学校新規会 員追加募集

日程・内容 「おやこ体操」第3

金曜日 午前10時30分  
分(英語)であそぼう  
【第2木曜日】午前10時30分



場所 主に市総合福祉センターおよび市中央生涯学習センター

対象 平成21年4月～平成22年3月生まれのお子さんと保護者。

5月18日(金)の活動に参加できる親子。

定員 8組程度※応募者多数の場合には抽選となります。

年会費 おやこ体操、英語であそぼうの2活動で6000円

申し込み方法 往復はがきの往信用に、住所、親子の氏名、ふりがな、お子さんの生年月日、電話番号を記入してください。返信用の表にも住所、保護者の氏名を記入し、「〒30001292 牛久市中央3-15-1 牛久市児童福祉課内めだかの学校募集」係まで送付してください。

※母親クラブかんがるうとの重複はできません。

申込締め切り日 5月8日(火)必着

問 めだかの学校事務局 ☎ 873-1823 (平日午後3時まで)

## 龍ヶ崎地方衛生組合 情報公開制度

平成23年度(平成23年4月1日～平成24年3月31日)の龍ヶ崎地方衛生組合情報公開制度の運用状況をお知らせします。

今後とも本制度の積極的なご利用と組合運営に対するご理解とご支援をお願いします。

【公開請求の件数】 0件

【公開決定の件数】 0件

【不服申し立ての件数】 0件

問 龍ヶ崎地方衛生組合総務課 係 ☎ 0297-64-1144

### ◆放射能暮らしのワンポイント

まめな水拭き掃除をしましょう。家の中のちりや埃を取ると、放射性物質と一緒に減らすことができます。

問 放射能対策室(環境政策課内) ☎ 内線1568、1569

## 平成24年度酒類販売 管理協力員募集

関東信越国税局では、スーパー、コンビニエンスストア、酒販店などへの買入れ物の機会にお酒売り場の未成年者飲酒防止のための表示状況などを確認し、税務署に連絡していただく「酒類販売管理協力員」を募集しています。詳細は国税庁ホームページ(<http://www.nta.go.jp>)をご覧ください。

**問** 水戸税務署酒類指導官 ☎02  
9・231・4323(直通)

## 第20回小坂団地「若い も若きも歌おう会」

「屋根より高い鯉のぼり」5月は若葉、若人の季節です。若者に帰って心ゆくまで歌いましょう。伴奏はおなじみギターの橋本さん、アコーディオンの星加さんです。童謡、青春歌謡、ロシア民謡など、どしどしリクエストしてください。

**日時** 5月27日(日)午後1時30分～4時

**場所** 小坂団地区民会館(駐車場あり)

**会費** 200円(中学生以下無料)  
※軽い飲み物を用意しています。

マイカップ持参大歓迎。  
主催 「小坂団地 若いも若きも歌おう会」

**問** 片桐 ☎872・8022

## 第14回木犀会研究部 絵画展

**日程** 5月16日(水)～21日(月)午前10時～午後4時30分(最終日は午後3時30分で終了)

**場所** 市中央生涯学習センター展示ホール

**問** 山脇 ☎872・1233

## 縫製・織りボランティア ア募集

★縫製ボランティア

みのるの郷の織り班の皆さんが一生懸命織り上げた反物を、みのるの郷売店で販売する洋服・袋物・小物などの製品にするお手伝いです。手作りやミシンのできる方と一緒に楽しみながら始めてみませんか。ご自宅で無理のない時間で仕上げていただきます。毎月第4木曜日に浜田宅(上柏田)で教室を開いています。必ず事前に教室に参加してください。

★織りボランティア

織りの方は、みのるの郷内で週

に1回、約3時間のお手伝いをしていただきます。※織りの材料に使う糸類、綿の生地、着物・持ち手などありましたらご連絡ください。

**申・問** みのるの郷糸糸ボランティア会(浜田) ☎872・4696

## 母子家庭等自立促進 講習会

**日程** 6月10日(日)～11月18日(日)の土・日曜日午前10時～午後4時※計22日間で110時間。

**場所** 県立母子の家 母子福祉センター(水戸市八幡町11・52)

**内容** 医療事務講座

**対象** 母子家庭の母および寡婦。母子家庭などとなっておおむね7年以内の方で、全日程出席でき、今後就労を希望している方※以前受講した者を除く。

**定員** 23人程度※定員を超えた場合は、作文選考になります。

**受講料** 自己負担6000円(教材費など)、ボランティア行事用保険料は原則として、講習会初日に全額納付していただく予定です。なお、所得が301万円以下の方には、終了

後に交通費の一部を支給します。

**申し込み方法** 児童福祉課にある申込書と一緒にA4原稿用紙に受講したい理由、参加動機を記載し、郵送で「県立母子の家 母子福祉センター」までお申し込みください。

**申込締め切り日** 5月25日(金)※当日消印有効。

※託児あり。ただし、2歳児以上。母子家庭等日常生活支援事業活用をします。無料または、所得に応じて自己負担が掛かる場合もあります。

**申・問** 県立母子の家 母子福祉センター(T310・0065  
水戸市八幡町11・52 県立母子の家 母子福祉センター) ☎029・221・8497、  
029・221・8618 FAX

## 出合いパーティーの ご案内

**日時** 5月20日(日)午後1時30分～4時30分(受付午後1時～)

**場所** 市中央生涯学習センター大講堂

**対象** 【Aコース】30代・40代の再婚者、再婚者希望の方。【Bコー

# 佐藤しのぶ ソプラノ・リサイタル ～カルメン・ファンタジー～

7月22日(日) 開場：午後4時30分  
開演：午後5時  
市中央生涯学習センター文化ホール



入場料 S席5,000円、A席4,000円、2階席3,000円※全席指定。  
※障がい者手帳などをお持ちの方は500円引きとなります。  
※未就学児童の入場はできません。

チケット窓口発売日 5月20日(日)午前9時～

※発売当日の状況により整理券を配布する場合があります。  
※電話予約は5月21日(月)からとなります。ただし、発売当日に完売した場合、電話予約は行いません。

チケット販売所

- ・市中央生涯学習センター窓口(牛久市文化協会事務局)  
☎886-8993 (9:00～17:00)
- ・荒川沖さんばるタバコセンター☎830-4356 (10:00～閉店まで)
- ・ウインズ・ユウ☎870-3663 (10:00～閉店まで)

主催 牛久市文化協会(公演事業特別委員会)

後援 牛久市、牛久市教育委員会、牛久市区長会、牛久市社会福祉協議会、牛久市交通安全母の会、牛久市合唱連盟

問 牛久市文化協会事務局(市中央生涯学習センター内)

☎886-8993※第2・第4月曜日は休館日。

トする親の会  
(旧結婚適齢期の子を持つ親の会)は、結婚してから6年がたち、その間18組の方々が成婚をされました。お子さんの結婚を真剣に考えている方、お悩みの方は入会しませんか。



## お子さんの結婚相手 を探してみませんか

support.net/

後援 いばらきマリッジサポート  
ター県西・県南地域活動協議会  
申・問 NPO法人ベル・サポート  
☎0280・87・7085  
(受付時間午前9時～午後5時  
※月曜日休業。祝日の場合は  
火曜日休業。) [http://www.bell-](http://www.bell-support.net/)

ス】40代・50代の方。  
定員 各コースとも男女各15人  
参加費 男性4000円、女性1000円※当日会場でお支払いください。  
主催 NPO法人ベル・サポート  
共催 いばらき出会いサポートセンター

結婚情報レポートを提供)  
効果 血行促進、免疫力向上、自然治癒力増強、自律神経のバランス、低体温の改善  
参加費 1回につき500円(予約制)

内容 タオルを使った気功による楽しいお手軽体操、健康維持を目的とした呼吸法(時間は約50分。毎回健康情報レポートを提供)  
効果 血行促進、免疫力向上、自然治癒力増強、自律神経のバランス、低体温の改善  
参加費 1回につき500円(予約制)

健康呼吸法体操のお知らせ  
日時 5月18日(金)・24日(木)の午後3時クラス  
場所 喫茶店ハモナ・カフェ2階レンタルルーム(市役所前)

持ち寄り、交換することによって縁結びを行います。毎月の交流会のほかに会員の親睦を深めるため食事会や旅行会なども行っています。現在会員34人、年会費4000円。写真、身上書をお持ちできる方。  
申・問 事務局(平塚)☎872・5808、(宇都宮)☎873・7318



## 第20回パンアートフ ラワー展2012

〜華麗なるパンの花の集い〜や  
わらかな微笑みとともに

日程 5月14日(月)〜17日(木)午  
前10時〜午後6時(最終日午後  
3時まで)

場所 リフレプラザ2階アール  
ギャラリー(ひたち野うしく駅  
東口駅前)

入場料 無料

主催 ル・モンドフラワーアカデ  
ミーパンの花、小山日出子&仲  
間達

協賛 中野信子パンフラワーサー  
クル一同、西村由江パンフラ  
ワーサークル一同

後援 牛久市

問 小山 ☎873・8657

## カップ祭り小学生ダ ンサー募集

3カ月の超短期集中クラス。踊  
りの上達ではなくステージやダン  
スを楽しもう!

日程 【田宮区民会館(マスタ茎崎  
店付近)】土曜日午後4時〜5  
時(5月12日)、【市中央生涯  
学習センター音楽室(2階)】木  
曜日午後6時15分〜7時15分

(5月10日)

対象 小学生各7人(要予約、先  
着順)※ダンス経験不要。

参加費 1カ月各3000円

問 牛久スポーツサークル(浜田)

☎090・9689・3471

## 第19回「写友ラダッ ク」写真展

牛久市で昭和57年から活動して  
いる写真クラブです。今年も会員  
の作品を展示します。自由作品の  
ほかに「街」を課題テーマとした作  
品コーナーを設け、皆さんのご来  
場をお待ちしています。また新入  
会員も募集しています。これから  
写真を始めたい方、大歓迎です。

日程 5月7日(月)〜13日(日)午

前10時〜午後5時※初日は午後  
1時から、最終日は午後4時まで。

場所 市中央生涯学習センター展

示ホール(2階)

入場料 無料

問 津田 ☎・FAX 873・9739

## コーチングサークル 会員募集

楽しく会話するコツを学びませんか  
人と直接話すことによって楽し  
い会話の進め方を学んでいきま

す。お子さんと、家族と、仲間と、  
職場でのより良い関係づくりを会  
話を通じて具体的に学びます。

日時 毎月第2日曜日午前10時〜  
正午

場所 市中央生涯学習センター小

会議室

参加費 年会費1000円※初回

は体験で無料。

主催 牛久コーチングサークル

問 功力 ☎090・8517・7

710

## 日本舞踊体験教室 in 牛久 参加者募集

文化庁が助成し、牛久市設置の  
委員会が実施する地域活性化事業  
の一環として開催します。

日程 5月中旬から20回(主に土

曜日開催)

場所 市生涯学習センターほか

対象 市内に在住・在勤の子ども

から大人まで20人以内

受講料 無料

用意するもの 浴衣または着物、

足袋、扇(子ども用はありま

す)、手拭いなどは自前。

申・問 岩井友紀一門会 ☎874・

0105

## コントラクトブリッ ジ同好会会員募集

コントラクトブリッジは、世界各  
国で楽しまれているトランプゲー  
ムで老若男女、誰にでも親しめ参  
加できる特に脳の活性化・老化防  
止を図るのに最適な競技です。申  
し込みは開催日に現地で受け付け。

日時 毎週月・木曜日午後1時〜

5時

場所 ひたち野リフレ第3会議室

(4階)

定員 10人程度

参加費 無料

問 太田 Eメール s036yhs@

t.vodafone.jp

## コーラス・ドレミ 歌う仲間大募集

明るく優しく丁寧に！をモッ

トーにさまざまな歌にチャレンジ

しています。発声練習もあります。

一緒に楽しみませんか？新しい出

会いをメンバー一同お待ちしてい

ます。見学大歓迎、お気軽にどうぞ。

日時 毎週火曜日午前10時〜正午

場所 市中央生涯学習センター音

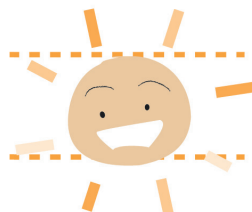
楽室

月会費 3000円

申・問 岩田 ☎874・0109



# 牛久自然観察の森 5月のイベント案内



## ★森でランチ

### 森の新緑祭り

「大きな鯉のぼりを作ろう&ダッチオープンでピザ作り」

4日(祝・金)。午前11時30分～午後1時

\*ピザ作りは午前11時30分～正午まで。

\*子どもとその家族対象。

\*当日受け付け。\*材料費:1組500円。

\*晴・雨天ともに室内で行います。

\*お弁当、水筒持参。予約不要。

親子2人でピザ2枚  
1枚15cm×10cm



## ★森のマタニティーサロン

紙やすりで木を磨いてつみき作りをします。♪

助産師から骨盤ケア・ハンドマッサージ講習もあります。

27日(日)午前10時～正午

\*妊娠6か月以上の妊婦とその家族対象。

\*当日受け付け。\*参加費:1組500円。

\*晴・雨天ともに室内で行います。

\*1日(火)から電話で受け付け。定員10組。

\*母子手帳、飲み物、マスク持参。

## ★子ども昆虫教室「カブトムシの幼虫を育てよう」

13日(日)午前10時～正午

\*小学校低学年向けの内容です。\*参加費:500円。

\*1日(火)から電話で受け付け。定員15組。

\*ネイチャーセンター集合。雨天中止。

## ★バードウォッチング

「新緑の森で野鳥探し♪♪」

20日(日)午前9時～11時

\*当日受け付け。ネイチャーセンター前集合。

\*参加無料。双眼鏡、無料貸し出ししています。

\*協力:牛久とりの会。



巣材のコケを  
運ぶシジュウカラ

## ★特別展「野鳥」

1日(火)～20日(日)午前9時～午後4時45分(最終日は午後3時)

写真や大型モニターでのスライドショーetc

野鳥をテーマにした素敵な作品を展示します。

\*場所:牛久自然観察の森ネイチャーセンター

\*入場無料。\*申し込み不要。



イベントの申し込み・お問い合わせ先は牛久自然観察の森まで

☎029-874-6600

開園時間:午前9時～午後4時45分(入園無料)

5月の休園日:7日(月)、14日(月)、21日(月)、28日(月)、29日(火)、30日(水)

ホームページは「牛久自然観察の森」で検索してください。

〒300-1212 牛久市結東町489-1

Eメール kansatsu@city.ushiku.ibaraki.jp FAX 029-874-6812

ホームページ http://www.city.ushiku.ibaraki.jp/section/kansatsu/index.htm

## 女声合唱コスモス 団員募集

歌の好きな人たちが集い、ハーモニーを楽しんでいます。一緒に歌いませんか。見学はいつでも大歓迎です。

日時 木曜日午後1時15分～3時15分(月4回)

場所 市中央生涯学習センター音楽室(2階)

指導 小川優美子先生

月会費 3500円  
**申・問** 笠 873・8134、  
 木下 872・7326

## 英会話サークル 新会員募集

生きた英語をやさしく、楽しく学ぶサークルです。英語の好きな方ならどなたでも大歓迎。

日時 毎週木曜日午前10時～正午  
 ※見学歓迎。

場所 市中央生涯学習センター視聴覚室(2階)

月会費 3000円※入会費500円。

**申・問** 大畑 090・4847・6950

## 牛久の巨樹

### 日枝神社のウワミズザクラ



バラ科の落葉高木。北海道石狩平野～九州に分布し、市内では雑木林などに自生。この木は市内の代表例で、平成19年の調査では、幹周2・15m、樹高16・6m、最大樹幹幅17・2mでした。4月下旬～5月上旬、新枝の先に白い小さな花が稲穂のように(総状花序)密集して咲きます。いわゆる「桜の花」の華やかなイメージはありませんが、新緑の中で樹冠全体に咲きそろうと、遠目にもよく目立ちます。名前は古代、この材の上面に溝を彫って(上溝)、これでシカの肩甲骨を焼いて占いをしたことに由来しているとの説が有力です。▲『牛久の巨樹』50～51ページ掲載。資料提供: NPO法人うしく里山の会(巨木リサーチ2)(文:写真とも宮澤靖)

**問** 緑化推進課 ☎内線1511