

広報うしく

2012.4.15

USHIKU CITY NEWS

第1071号
茨城県牛久市

お知らせ版

主な内容

- ◆市の行政機構が一部変わりました…2P
- ◆平成24年度市庁舎内のご案内…3P
- ◆市内55カ所の放射線量一覧表…4P
- ◆ゴールデンウィークの市内施設の業務情報…5P
- ◆暮らしの情報…6P
- ・スローシティうしくチャンネル放送中
- ◆5月の保健活動・各種相談…16P

第23回

うしく・鯉まつり

日時 5月3日(木・祝)午前9時～午後3時※小雨決行。雨天の場合は4日に順延。

場所 市役所協の近隣公園、牛久市役所敷地内

青少年育成牛久市民会議では、「子どもの日」にちなんで、恒例の「うしく・鯉まつり」を開催します。今年も楽しい催しが皆さんを待っています。



夢の広場

- ★魚のつかみどり
- ★まもと当て大会
- ★バルーンアート

希望の広場

- ★竹ボックリ競争
- ★なわとび大会
- ★水中コイン入れ
- ★輪投げ

創造の広場

- ★ふわふわドーム
- ★竹馬、竹ボックリ

自由の広場

- ★けん玉、お手玉、ペーゴマ、折り紙
- ★牛久消防署、ボーイスカウト、ガールスカウト、牛久市商工会、牛久青年会議所

- ★牛久柔道協会、更生保護女性会、保護司会、少年少女発明クラブ

- ★行政相談、ふれあい美花市民の会ほか

- ※参加団体や催しの内容は変更になる場合があります。

- ※路上駐車やお買い物以外の店舗への駐車はおやめください。

- ※ごみの持ち帰りにご協力ください。

問 青少年育成牛久市民会議事務局
(市中央生涯学習センター内)

871・2301

みどりのカーテンミ二講習会

みどりのカーテンは、夏の日差しを和らげ、冷房の使用を抑制でき節約につながります。この夏、みどりのカーテンを育て、節電にご協力をお願いします。

日時 5月3日(木・祝)午前10時、10時30分、11時、午後1時、1時30分の5回(各回先着20人・市民限定)※整理券を配布します。

場所 鯉まつり会場(市役所協の近隣公園)

内容 ゴーヤの育て方、省エネのお話、ゴーヤの苗とアサガオの種の配布※みどりのカーテンコンテストにエントリーをお願いします。入賞者には地場産品進呈。

★みどりのカーテンコンテスト募集

鯉まつり会場または後日、メールか環境政策課窓口でご応募ください。
申込締め切り日 7月31日(火)※

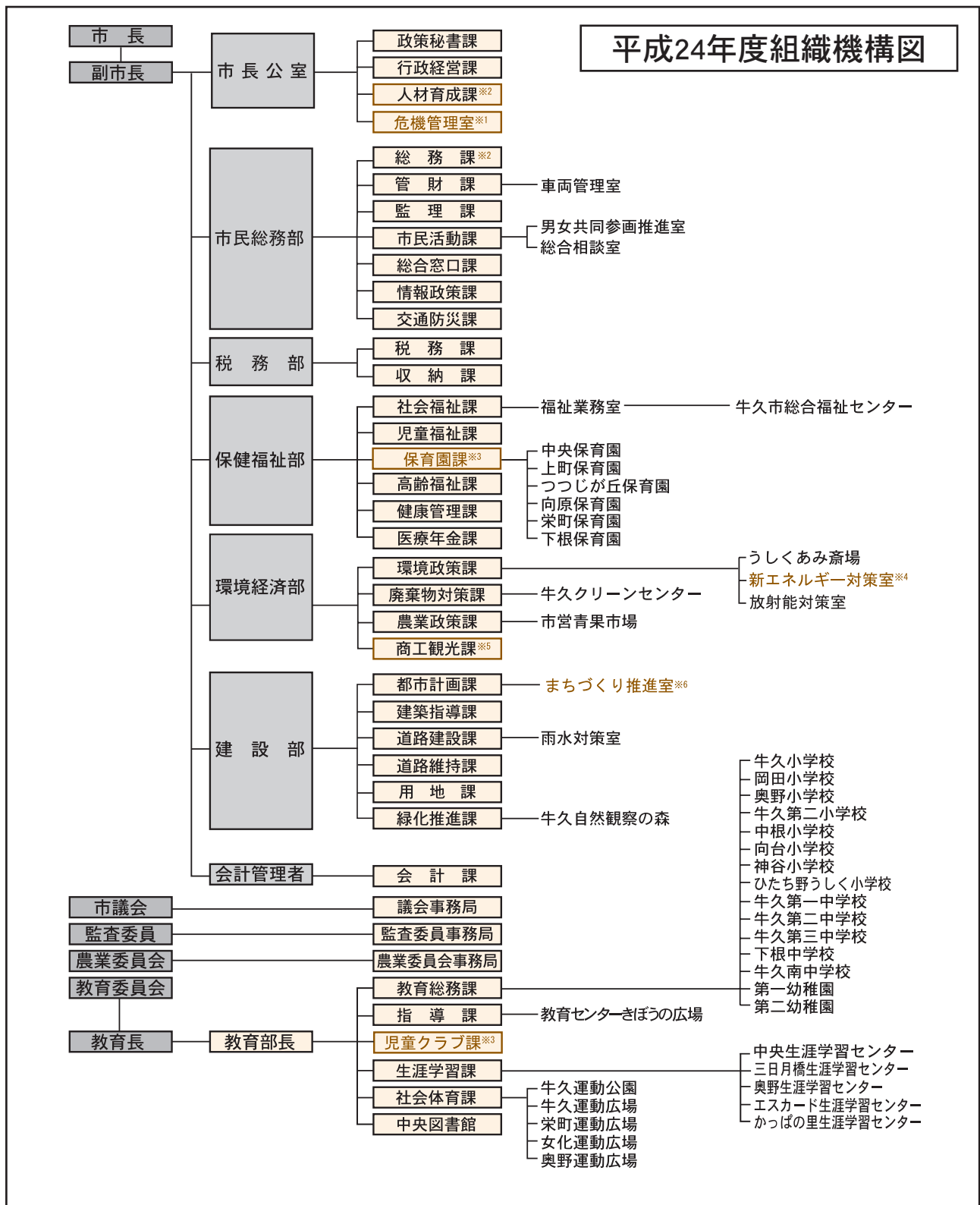
エントリー後、実施結果(写真や電気代、感想など)を提出していただきます。

主催 牛久市・牛久市消費者連絡会・NPOエコライフ

問 環境政策課 内線1563 FAX

871・2260

市の行政機構が一部変わりました



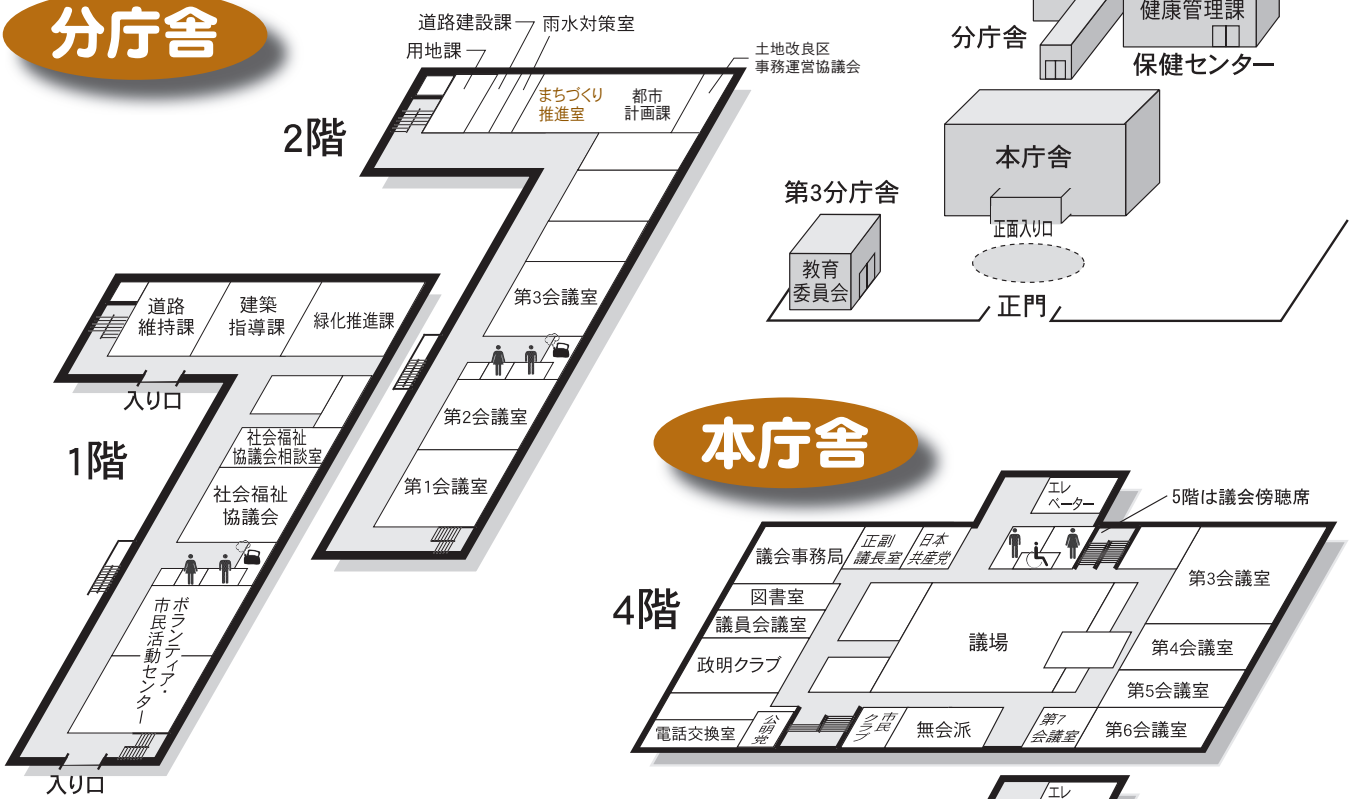
4月1日からの行政機構の一部変更点

- ※1 市長公室に危機管理室を新設し、交通防災課の危機管理官、県警派遣職員と廃棄物対策課の廃棄物対策管理官(非常勤)を配置します。
- ※2 市民総務部総務課の職員グループ(給与・福利厚生部門)を市長公室人材育成課に統合します。
- ※3 児童福祉課保育園室を「保育園課」に、指導課児童クラブ室を「児童クラブ課」に、それぞれ単独の課として設置します。
- ※4 環境政策課内に太陽光発電や節電対策などに取り組む「新エネルギー対策室」を新設します。
- ※5 商工観光課と企業誘致課を統合して「商工観光課」とし、併せて企業誘致業務を担当します。
- ※6 都市計画課から公共交通対策や中央地区のまちづくりなどを担当する部門を分離し、「まちづくり推進室」を新設します。

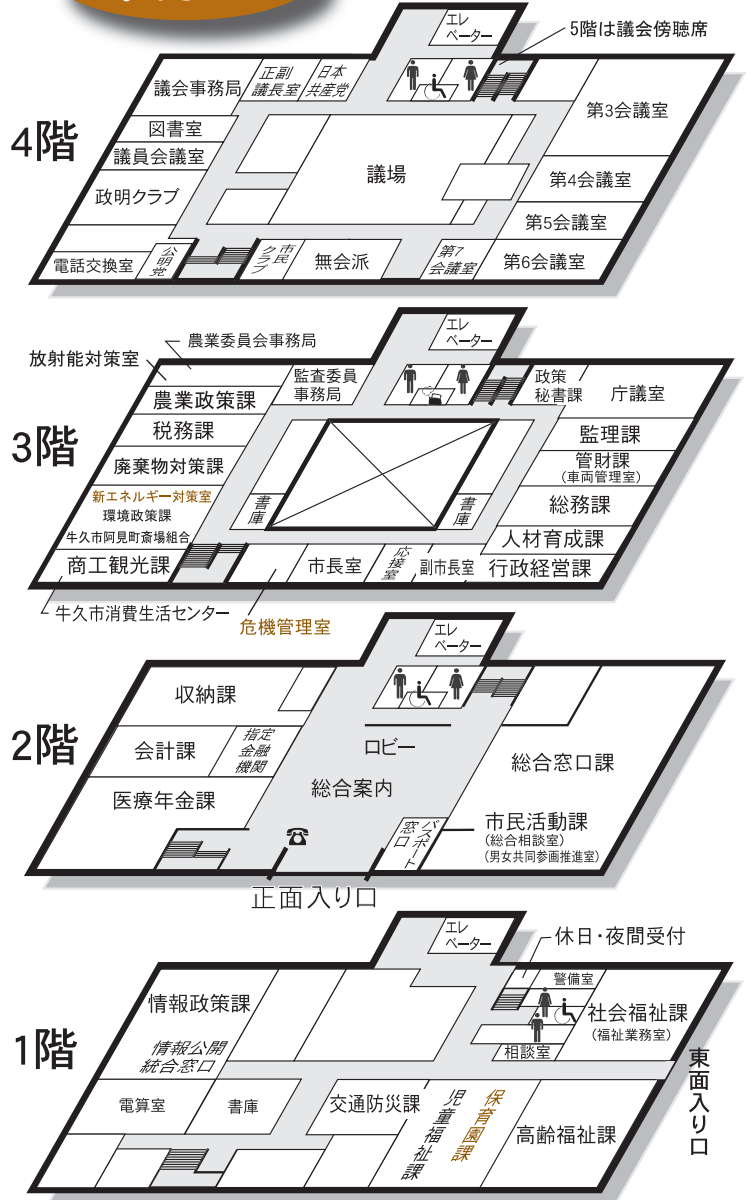
人材育成課 内線3401

平成24年度 市庁舎内のご案内

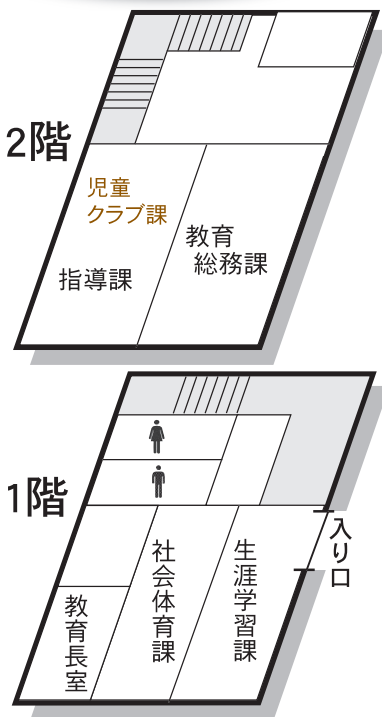
分庁舎



本庁舎



第3分庁舎



問 管財課 ☎内線1021

■市内55カ所の放射線量一覧表(保育園・幼稚園・小中学校・高校・公園など)

市内55カ所の3月27日・29日の放射線量をお知らせします。

(単位:マイクロシーベルト/時)

施設名	測定場所	測定日	地上0m	地上0.5m	地上1.0m	砂場0m	
保育園	中央保育園	グラウンド(土)	3月27日	0.115	0.119	0.111	0.136
	上町保育園	グラウンド(土)	3月27日	0.146	0.159	0.157	0.140
	つつじが丘保育園	グラウンド(土)	3月29日	0.111	0.100	0.104	0.152
	向原保育園	グラウンド(土)	3月29日	0.094	0.100	0.088	0.142
	栄町保育園	グラウンド(土)	3月27日	0.165	0.150	0.142	0.177
	下根保育園	グラウンド(土)	3月29日	0.154	0.154	0.148	0.115
	つばめ保育園	グラウンド(土)	3月27日	0.127	0.117	0.108	0.177
	つばめ保育園牛久駅前分園	テラス	3月27日	0.104	0.098	0.092	
	ふたばランド保育園	グラウンド(土)	3月29日	0.138	0.134	0.154	0.188
	つつじが丘ふたばランド保育園	グラウンド(土)	3月27日	0.146	0.131	0.123	0.205
	牛久保育園	グラウンド(土)	3月29日	0.171	0.163	0.136	0.194
	牛久ひかり保育園	グラウンド(土)	3月29日	0.194	0.182	0.173	0.152
	牛久ふれあい保育園分園	ウッドデッキ	3月27日	0.190	0.190	0.175	
幼稚園	第二幼稚園	グラウンド(土)	3月29日	0.167	0.150	0.142	0.184
	かわい幼稚園	グラウンド(土)	3月27日	0.188	0.171	0.177	0.159
	牛久幼稚園	グラウンド(土)	3月27日	0.140	0.144	0.163	0.159
	ひたち野牛久幼稚園	グラウンド(土)	3月27日	0.177	0.180	0.169	0.200
	こぼと幼稚園	グラウンド(土)	3月29日	0.123	0.113	0.108	0.161
	フレンド幼稚園	グラウンド(土)	3月29日	0.109	0.108	0.102	0.131
	牛久文化幼稚園	グラウンド(土)	3月29日	0.144	0.127	0.131	0.179
	牛久教会こどものいえ幼稚園	グラウンド(土)	3月29日	0.096	0.098	0.108	0.125
小学校	牛久小学校	グラウンド(土)	3月27日	0.169	0.159	0.148	0.117
	岡田小学校	グラウンド(土)	3月29日	0.192	0.180	0.171	0.173
	奥野小学校	グラウンド(土)	3月27日	0.157	0.140	0.131	0.159
	牛久第二小学校	グラウンド(土)	3月29日	0.219	0.215	0.205	0.182
	中根小学校・第一幼稚園	グラウンド(土)	3月27日	0.232	0.198	0.192	0.138
	向台小学校・牛久ふれあい保育園	グラウンド(土)	3月27日	0.215	0.194	0.180	0.102
	神谷小学校	グラウンド(土)	3月29日	0.138	0.123	0.132	0.104
	ひたち野うしく小学校	グラウンド(土)	3月29日	0.171	0.142	0.127	0.154
中学校	牛久第一中学校	グラウンド(土)	3月27日	0.205	0.198	0.198	
	牛久第二中学校	グラウンド(土)	3月29日	0.205	0.205	0.202	
	牛久第三中学校	グラウンド(土)	3月29日	0.152	0.148	0.129	
	下根中学校	グラウンド(土)	3月27日	0.280	0.213	0.221	
	牛久南中学校	グラウンド(土)	3月29日	0.159	0.161	0.146	
高校	牛久高校	グラウンド(土)	3月27日	0.142	0.211	0.236	
	東洋大学附属牛久高校	グラウンド(土)	3月27日	0.209	0.184	0.177	
	牛久栄進高校	グラウンド(土)	3月29日	0.175	0.136	0.127	
その他	こども発達支援センターのぞみ園	花壇	3月29日	0.169	0.217	0.196	
	神谷小さくら台児童クラブ	グラウンド(芝)	3月27日	0.144	0.215	0.198	
	教育センターきぼうの広場	グラウンド(芝)	3月27日	0.167	0.211	0.204	
	牛久クリーンセンター	煙突前(芝)	3月29日	0.261	0.238	0.200	
	牛久自然観察の森	バッタの原(芝・草)	3月29日	0.225	0.234	0.265	
公園	ひたち野みずべ公園	公園(芝)	3月29日	0.296	0.255	0.234	
	ひたち野さくら公園	公園(芝)	3月29日	0.346	0.284	0.252	
	ひたち野おやま公園	公園(芝)	3月29日	0.396	0.323	0.294	
	刈谷第1街区公園	公園(土)	3月29日	0.213	0.179	0.167	0.204
	本町第1街区公園	公園(土)	3月29日	0.198	0.157	0.163	0.113
	田宮東街区公園	公園(土)	3月27日	0.096	0.088	0.088	0.090
	みどり野第1街区公園	公園(土)	3月27日	0.109	0.100	0.096	0.079
	小坂第1街区公園	公園(土)	3月27日	0.102	0.100	0.096	0.140
	柏田第2街区公園	公園(土)	3月27日	0.083	0.090	0.088	0.263
	栄町第1街区公園	公園(土)	3月27日	0.069	0.063	0.063	
	牛久運動公園	多目的広場(土)	3月27日	0.253	0.223	0.219	
	牛久運動広場	多目的広場(土)	3月27日	0.180	0.173	0.163	
	奥野運動広場	多目的広場(土)	3月27日	0.209	0.205	0.194	

※測定器は、エネルギー補償型ガンマ線用シンチレーションサーベイメータ TCS-172B(日立アロカメディカル(株))を使用。

※各施設の地上0m、0.5m、1.0mで5回ずつ測定し、その平均値を公表しています。

※既に除染済みの施設に加え、公園や毎時0.23マイクロシーベルト(地上1.0m)以上の施設は、順次除染を行う予定です。

問 放射能対策室(環境政策課内) ☎内線1568、1569

ゴールデンウィーク中の市内施設の業務情報

◎休日証明窓口(市役所本庁舎2階・エスカード出張所)

4/28 (土)	4/29 (日)	4/30 (月)	5/1 (火)	5/2 (水)	5/3 (木)	5/4 (金)	5/5 (土)	5/6 (日)
○	○	×	開庁	開庁	×	×	×	○

休日証明窓口を開きます：○
休日証明窓口を休みます：×

開庁：市役所開庁日

問 総合窓口課 ☎873-2111内線1623

◎牛久クリーンセンター

ゴールデンウィーク中のごみの収集、リサイクルプラザの業務については次のとおりです。

1. 集積所へのごみは、収集日当日の午前8時までに出してください。
2. ごみの直接持ち込みについては、午前8時45分から午後4時30分までの受け付けです。
3. ごみの収集・直接持ち込みの×印の日は、ごみの収集・持ち込みはできません。

	4/28 (土)	4/29 (日)	4/30 (月)	5/1 (火)	5/2 (水)	5/3 (木)	5/4 (金)	5/5 (土)	5/6 (日)	5/7 (月)
ごみの収集・ 直接持ち込み	○	×	○	○	○	×	×	×	×	○
リサイクル プラザ業務	○	×	×	○	○	×	×	×	×	×

【ごみの収集・直接持ち込み】
収集・直接持ち込み可：○
休み：×

【リサイクルプラザ業務】
開館日：○ 閉館日：×

問 廃棄物対策課 ☎873-2111内線1571、牛久クリーンセンター ☎830-9333

◎牛久運動公園プール

開場はすべて屋内ドームプールのみです。

4/28 (土)	4/29 (日)	4/30 (月)	5/1 (火)	5/2 (水)	5/3 (木)	5/4 (金)	5/5 (土)	5/6 (日)
×	×	×	×	×	○	○	○	○

開場します：○
開場しません：×

問 牛久運動公園 ☎873-2486



◎ゴールデンウィーク(4月28日～5月6日)中もご利用できます！

以下の施設は通常通りの開館・開場となります。

種別	施設名
図書館	中央図書館、エスカード分館、リフレ図書カウンター
生涯学習センター	中央生涯学習センター、三日月橋生涯学習センター、奥野生涯学習センター、かっぱの里生涯学習センター
体育施設	牛久運動公園、牛久運動広場、奥野運動広場、栄町運動広場、女化運動広場

問 中央図書館 ☎871-1400、中央生涯学習センター ☎874-3111、三日月橋生涯学習センター ☎874-1340、奥野生涯学習センター ☎875-1133、かっぱの里生涯学習センター ☎871-2302、牛久運動公園(栄町運動広場、女化運動広場) ☎873-2486、牛久運動広場 ☎874-7572、奥野運動広場 ☎875-0456
※エスカード生涯学習センターは、現在改修工事のため使用できません。



問…問い合わせ
 申…申し込み
 HP…ホームページアドレス

森林の所有者届出制 年度4月からスタート

昨年4月の森林法改正により、今年4月以降、森林の土地の所有者となった方は市町村長への事後届け出が義務付けられました。届出対象者 個人・法人を問わず、売買や相続などにより森林の土地を新たに取得した方は、面積に関わらず届け出をしなければなりません。届出期間 土地の所有者となった日から90日以内に、取得した土地のある市町村の長に届け出をしてください。届出事項 届出書には、届出者と前所有者の住所、氏名、所有者となった年月日、所有権移転の

原因、土地の所在場所・面積とともに、土地の用途などを記載します。添付書類として、登記事項証明書(写しも可)または土地売買契約書など権利を取得したことが分かる書類の写し、土地の位置を示す図面が必要です。

問 農業政策課 ☎内線1522

スロースティウしく チャンネル放送中

牛久市のラジオ番組(AMラジオ1458kHz)市のイベントや市政情報をラジオを通してお伝えします。



放送時間 茨城放送(TBS)AMラジオ1458kHzで毎週水曜日の午前8時25分〜8時30分

※スロースティとは：市民が自然や食とのつながりを持つてゆつたりと暮らす人間サイズのまち、郷土に愛着を持ち里山の自然に囲まれながら大地の恵みを感じる暮らしができるまち。牛久市はスロースティを目指して各種の施策を展開しています。

問 情報政策課 ☎内線1672

うしく河童米のオーナーになりませんか？



毎年ご好評をいただいている米のオーナー制も、おかげさまで8年目。キューちゃんのマークでおなじみの「うしく河童米」は、環境にやさしいエコファーマーの認定を取得した生産者がつくる「いばらきエコ農産物の認証」を受けた安心安全なお米。ぜひオーナーになって、ご自分で選んだ水田のお米を味わってみてください。キューちゃんの看板を目印に、指定水田の様子も見学できます。

- 募集数 合計1,150袋相当(34,500kg)※水田は、桂町・小坂町・柏田町・久野町・下根町・遠山町の6カ所です。生産者ごとに予定数量が異なりますので、ご希望の水田がある場合はお早めに。
- 米の種類 大粒(ふるい目幅1.85mm)の100%コシヒカリ玄米※ご希望の方には精米所のリストを差し上げます。
- 料金 9,000円/30kg、3,500円/10kg※お米と引き換えにお支払いください。
- 引き渡し時期 9月下旬(天候によって前後します)と2月下旬の2回※9月と2月、それぞれのご希望袋数をお申し込みください。いずれか1回でも結構です。
 ※収穫、検査後に日時などのご案内と引換券をお送りします。
 ※1回につき同一水田5袋以上お申し込みの方には、市内限定で無料配達を承ります。
- 引き渡し場所 牛久市営青果市場(田宮町624)
- 申込開始日 4月20日(金)午前9時～※募集数量に達した時点で締め切らせていただきます。
- 申し込み方法 農業政策課で申込用紙にご記入いただくか、電話またはFAXでお申し込みください。申込用紙は市ホームページ(<http://www.city.ushiku.ibaraki.jp/>)の農業政策課のサイトからダウンロードできます。※宅配ご希望の場合は、着払いで宅配(関東地区で30kg:1,790円+箱代150円、10kg:1,140円+箱代90円)も承ります。

申・問 うしく河童米生産部会事務局(農業政策課) ☎内線1521、1522 FAX871-5781

牛久市中学生平和使 節派遣生徒の募集

日程 7月30日(月)～8月1日(水)

派遣先 広島県広島市方面

内容 広島市における平和学習

対象 中学2年生(市内在住)

定員 25人(定員を超えた場合、

抽選となります。ご了承ください)

さい)

参加費 2万円程度(1人当たり

の経費の3分の1程度)

申し込み方法 市内中学校の生徒

は各校の先生へ、市外中学校

の生徒は指導課へ

申込締め切り日 5月8日(火)

指導課 ☎内線3021

ホストファミリー募

牛久市国際交流協会では、7月14日(土)から23日(月)の予定で牛久市に滞在する姉妹都市カナダ・ホワイトホース市からの交換青少年団員(中高生および成人団長、15人程度)のホストファミリーを募集します。

対象 市内に在住の方

申し込み方法 申し込み用紙を送

付しますので、電話でお申し

込みください。

※申し込み多数の場合などは、ご

希望に添えない場合があります。

ですので、あらかじめご了承ください。

また、中高生の受け

入れは、同年代のお子さんの

いるご家庭を優先します。

申込締め切り日 5月7日(月)

申・問 牛久市国際交流協会事務局

(市民活動課内) ☎内線1633

牛久市国際交流協会 賛助会員募集

牛久市国際交流協会は、当協会

を支援していただく賛助会員を

募集しています。当協会は、カナ

ダのホワイトホース市・宮城県

色麻町しかまちょうなど海外・国内の姉妹都市

交流や、日本語教室開催などの地

域在住外国人支援を行っています。

ご入会いただくと、牛久かつ

ぱ祭り踊りパレードなど当協会の

事業参加のご案内をします。当協

会の主旨にご賛同いただける方の

入会をお待ちしています。※詳し

くは、ウェブで「牛久市国際交流

協会」で検索してください。

年会費【個人会員】10000円、

【法人・団体会員】1万円

申・問 牛久市国際交流協会事

務局(市民活動課内) ☎内線1

633 Eメール [shimin@city.](mailto:shimin@city.ushiku.ibaraki.jp)

ushiku.ibaraki.jp

第91回とくとく市

地元のお野菜勢ぞろいで市場は春

爛漫♪

行楽シーズン前のお弁当メ

ニューのアイデアなど、思わぬレ

シピが農家や商店の方から聞ける

のも魅力です。ぜひ声を掛けてみ

てくださいね!

日時 4月22日(第4日曜日)午前

9時～11時(雨天決行)

場所 牛久市営青果市場(田宮町

624番地)

【イベント】

☆サービスクレジット券付き「かしわ餅」限定

100パックを格安販売(午前

10時～完売次第終了)

※マイバッグをご持参ください。

※車は指定された場所に駐車して

ください。

【次回開催】

※次回は5月27日(第4日曜日)に

開催します。

問 牛久市営青果市場 ☎872・

0042

タケノコの出荷およ

び販売の自粛

牛久市産タケノコの放射性物質

の検査が茨城県により行われ、基

準値を超える放射性物質(730

ベクレル/kg)が検出されました。

その結果、県からタケノコの出

荷および販売の自

粛の要請がありま

したので、当分の

間、牛久市産のタ

ケノコの販売が行

われなくなります。

※4月1日から、

野菜などの放射

性物質の暫定規

制値が「500

ベクレル/kg

から「100ベ

クレル/kg」の

新基準値に見直

しになりました。

準については、

「広報うしく5

月1日号」で詳

しくお知らせし

ます。

問 農業政策課 ☎

内線1521

【タケノコの検査結果】 (単位：ベクレル/kg)

品目	採取日	ヨウ素131	放射性セシウム		
			セシウム134	セシウム137	合計
タケノコ	3月26日	不検出	310	420	730

第13回牛久駅前どん どん祭り

牛久駅前かつばつ化実行委員会では、「端午の節句」にちなみ、奇数月第1土曜日恒例の牛久駅前どんどん祭りを5月5日(土・祝)に開催します。

今回も市内のB級グルメやキッチンカーなどの駅前マルシェのほか、ライブステージやちびっこ武者撮影会など楽しい催しを用意して、皆さんをお待ちしています。ゴールデンウィークのひととき、駅前のにぎわいづくりを家族みんなでお楽しみください。

日時 5月5日(土・祝)午前9時～午後4時※小雨決行。雨天の場合は6日に順延。

場所 牛久駅東口駅前広場
入場料 無料

※駐車場はありません。路上駐車はおやめください。ご来場には公共交通機関をご利用ください。

※ゴミのお持ち帰りにご協力ください。

問 牛久駅前かつばつ化実行委員会事務局(まちづくり推進室内) 小山 内線2524

市民企画講座(後期)11 月～3月分企画募集

「市民企画講座」は、市民の皆さんが自ら企画し講師となって開催する講座で、講師経験のない方や少ない方を応援します。こんなことを教えてみたいとお考えの方、市内生涯学習センターで講座を開いてみませんか!

実施期間 11月～平成25年3月
応募資格・採択基準 市内に在住の方、生涯学習にふさわしい内容で、市内カルチャーセンターなどで実施していない企画、受講者が10人以上見込める企画で3回から5回以内、受講料は材料費のみ徴収、1回の講座時間は90分～120分以内

応募方法 「市民企画講座提案書」「同意書」に必要事項を記入し、5月20日(日)までに中央生涯学習センター受付に提出してください。

※提案書は、中央・三日月橋・奥野生涯学習センターにあります。また、生涯学習課のホームページ(<http://www.city.ushiku.ibaraki.jp/section/chuunou/kouza/ShiminKikaku/>)

siminkikaku.htm)からもダウンロードできます。

問 生涯学習課 ☎871・2301

合同金婚式該当者の方 は申請をお願いします

平成24年牛久市合同金婚式

ご夫婦となり、50年を迎えられた方の金婚をお祝いする「合同金婚式」を11月に開催しますので、該当される方はご申請ください。

日時 11月10日(土)午前11時開会(予定)

場所 市総合福祉センター(女化町)

対象 市内に在住で、平成24年1月1日から12月31日の間に婚姻後満50年(昭和37年以前に婚姻届出)を迎えられるご夫婦

申請方法 6月8日(金)までに担当地区民生委員児童委員、または牛久市社会福祉協議会までご連絡ください。

申・問 牛久市社会福祉協議会

☎871・1295 FAX871・1296(市役所分庁舎1階)

子育て中の方、子育てに関心のある方が集まって、楽しみながら情報を見つけ、そこから楽しい子育てが始まる場です。

日時 4月25日(水)、5月24日(木)午前10時～正午

場所 市保健センター和室(1階)

参加費 無料

★はじめてボランティア講座

ボランティア初心者向けの入門講座です。※当日受け付け可。

日時 4月19日(木)、5月17日(木)午前10時～正午

場所 牛久市ボランティア・市民活動センター(市役所分庁舎1階)

内容 ボランティアの意味や具体的な活動の話、個別相談会など

参加費 無料

★介護サロン「ぬくもり」

介護をしている方、介護を受けている方も一緒にご参加ください。

日時 5月10日(木)午前10時～正午

場所 牛久市ボランティア・市民活動センター(市役所分庁舎1階)

内容 自由におしゃべり、気軽に相談

参加費 無料

申・問 牛久市社会福祉協議会

☎871・1295 FAX871・1296(市役所分庁舎1階)

牛久市社会福祉協議 会からのお知らせ

★子育て情報「ニゼ」

◆エスカード生涯学習センター使用申請の受け付けを再開します◆

■貸出施設・受付開始日時

貸出施設名	受付開始日
エスカードホール(客席253席)	【受付開始日】5月15日(火) 【受付可能利用日】8月6日(月)～平成25年2月28日(木)
エスカードスタジオ(定員100人)	【受付開始日】5月25日(金) 【受付可能利用日】8月6日(月)平成25年1月31日(木)
講座室1、2、3および和室	【受付開始日】5月25日(金) 【受付可能利用日】7月10日(火)～平成25年1月31日(木)

■受付方法 利用を希望される団体は、受付開始日午前9時までに市中央生涯学習センター大講座室にお集まりください。なお、7月1日(日)からは受付場所がエスカード生涯学習センターになります。複数団体が同じ日を希望された場合、抽選とさせていただきます。その後は、随時受け付けとします。

■注意事項

- ・エスカードホールを使用される方は、エスカードスタジオを含むその他の施設を楽屋として利用される場合、併せて申し込みできます。
- ・抽選は利用申し込みの順番を決める抽選となります。
- ・使用可能時間は、エスカード牛久ビル開店後から閉店前までとし、閉店時間までには速やかに退出してください。
- ・エスカード牛久ビル休店日は閉館となります(臨時休店も含まれます)。許可後に休店日に当たった場合、許可は取り消しとなります。

問 市中央生涯学習センター ☎874-3111

パブリックコメントの実施結果

「第3期牛久市障害福祉計画(素案)」についてパブリックコメントを募集したところ、2人の方から次のようなご意見が寄せられました。貴重なご意見、ありがとうございます。

【寄せられたご意見】

(1) 第1章 計画の基本的な考え方
「障がいのある人もない人も」という表記を、障がいのある人が、安心して暮らせる地域社会を目指して」と訂正する。

(2) 第3章 今後の障害福祉サービスなどの見込みおよび方で「啓発・広報活動に積極的に取り組みます」と表記する※
「積極的に」を加筆する。

(3) 障害者の施設、支援事業所、相談支援窓口などサービス提供先の施設名などの一覧表を作成して「別紙」で添付する。

(4) 障害者手帳等所持者数の推移で、比較の対象年を「H23・H21」でなく、「H23・H18」とする。

これに対し、市では(2)および(4)については、「ご意見を参考に訂正させていただきました。なお、(1)については、「安心して暮らせ

る地域社会」は、「全市民共通の課題」と捉えます。また、(3)については、別途作成していく予定です。

パブリックコメント実施後の3月28日、牛久市障害者施策推進協議会会長の秦靖枝さんが池辺勝幸市長に「第3期牛久市障害福祉計画」の答申を渡しました。答申を受け取った池辺市長は、「二つ二つ対応していきたいです」と話しました。

問 社会福祉課 ☎内線1711



秦会長(写真右)から池辺市長に「第3期牛久市障害福祉計画」の答申が渡されました

問

HP <http://www.ushiku-shimin.jp/>
市民活動課 ☎内線1634

牛久市内で活動している市民団体の情報サイト
うしくコミュニティネット

うしく郷土かるた読 み札応募作品展示

2月に実施した「うしく郷土かるた読み札募集」には、431通ものご応募をいただきありがとうございます。応募していただいた方々へのお礼と作品のお披露目を兼ねて、全作品を掲示しますので、多くの方のご来場をお待ちしています。なお、作品をまとめた冊子を中央・三日月橋・奥野の各生涯学習センターに配置しますの

で、こちらをご覧ください。
展示期間 4月26日(木)～5月6日(日)午前9時～午後4時

展示場所 市中央生涯学習センター展示ホール

問 うしく郷土かるた制作チーム
(生涯学習課内) ☎ 871・2301

牛久健康ウォーク 2012

牛久大仏&牛久沼水辺ウォーキング
【牛久沼散策路完成記念ウォーク】

新緑のまぶしい季節、かっぱ伝説などの歴史や文化があふれる牛久沼周辺の散策や、世界一の大きさを誇る牛久大仏を見てください。当日、牛久沼新散策路の愛称

も募集しています。奮ってご参加ください。(豚汁・麦茶サービス、ゴール後に抽選会あり)

日時 5月19日(土)午前8時30分～9時受け付け、午前9時～

セレモニー、午前9時30分～

出発、午後3時30分終了予定

集合・スタート・ゴール場所 市役所敷地内保健センター前

駐車場 市職員駐車場(無料。集合場所まで徒歩10分。つくば

開成高校隣・河村皮膚科裏)

コース ①牛久大仏コース22km、

②牛久沼水辺コース10km※両

コースとも自由歩行。

参加費 大人300円(中学生以下

無料)

持ち物 昼食、飲み物、参加費、

タオル、帽子、天候により雨

具※動きやすい服装と履き慣れた靴でお越しください。
申し込み方法 電話でお申し込みください(参加者全員の氏名、住所、生年月日、電話番号を伺います)。
申込期間 4月16日(月)～5月7日(月)
主催 牛久市
後援 牛久市教育委員会、牛久市観光協会

主管 牛久ウォーキングクラブ
申・問 健康管理課 ☎ 内線1742

牛久の街を楽しく 牛走ってみませんか 「牛久の街を走る会」

メタボリック対策、走力アップなど目的はいろいろ、まずは気軽に参加してみませんか。

いつからでも、何回でも参加可能です。個人での参加はもちろん、ご家族、ご友人との参加をお待ち

しています。

開催日 5月6日(日)、6月3日(日)午前8時30分集合

集合場所 牛久運動公園プール前

参加費 無料※当日お申し込みください。

主催 牛久走友会、牛久市体育協会

問 金野 ☎ 873・8604

牛久市民硬式テニス ミックスダブルス大会

参加募集
日時 5月13日(日)午前8時～8時30分受け付け※予備日5月27日(日)

場所 牛久運動公園テニスコート(プール側)

対象 牛久市内または龍ヶ崎市内

に在住・在勤・在学の中学生以上のペア

参加費 1チーム2000円(大会当日に徴収します)

申込期間 4月15日(日)～27日(金)

申し込み方法 左記のアドレスにテキストメールでペアの氏名、資格、住所(在勤の場合は勤め

先の名称と住所)、所属クラブ、電話番号を記載の上、お申し込みください。

※受け付け後、メールを返信しますのでご確認願います。

申・問 川村 Eメール ushiku_tennis@notmail.co.jp

tennis@notmail.co.jp

衣替えの前に身も心 もシェイプアップ!

初心者も大満足の「はじめてのエアロビクス」・毎回大盛況の「かんたんエアロビクス」がサブアリーナで開催中です。また、3月

末まで2階スタジオで開催されていた大好評のヨガが、4月からサブアリーナに戻ってきました。定

員数もぐっと増えて参加しやすくなりました。エアロビクスで身体

を軽く、ヨガで心を軽くしましょ

う!

市立幼稚園体験保育

未就園児を対象に体験保育を開催します。

対象 満2歳～5歳※要保護者同伴。

※事前に電話で予約をお願いします。

※内容などについては、直接幼稚園にお問い合わせください。

申・問 第一幼稚園(中根町235中根小学校敷地内) ☎872-1325、第二幼稚園(牛久町2566-1牛久小学校隣接) ☎873-4694

開催月	第一幼稚園	第二幼稚園
5月	29日(火)午前10時～11時30分	15日(火)午前10時～11時15分
6月	28日(木)午前10時～11時30分	8日(金)午前10時～11時15分
7月	24日(火)午前10時～11時30分	13日(金)午前10時～11時15分
9月	27日(木)午前10時～11時30分	21日(金)午前10時～11時15分
10月	6日(土)午前10時～※運動会。	13日(土)午前10時～※運動会。
11月	8日(木)午前10時～11時30分	16日(金)午前10時～11時15分
12月	18日(火)午前10時～11時30分	19日(水)午前10時～11時15分
1月	29日(火)午前10時～11時30分	11日(金)午前10時～11時15分
2月	21日(木)午前10時～11時30分	22日(金)午前10時～11時15分

にこにこキッズ

—市立保育園の子育て支援— (要予約)

日程 開催日(火曜日)の午前9時30分～11時

定員 各保育園10組。

※下根保育園、栄町保育園は各12組。

申 向原保育園 ☎873-1440、栄町保育園 ☎873-0863、上町保育園 ☎872-0358、下根保育園 ☎830-7751、中央保育園 ☎875-0056、つつじが丘保育園 ☎873-0140

小さなお子さん。保育園のお友達と一緒に遊びましょう！
ご希望の方は、当該月1日から受け付けますので、直接実施保育園にお申し込みください。(受付時間 午前9時～午後4時)

	保育園で遊ぼう	お友達と遊ぼう	水あそび		踊って遊ぼう
向原保育園 栄町保育園	5月8日	6月12日	7月10日	8月21日	9月11日
上町保育園 下根保育園	5月15日	6月19日	7月17日	8月21日	9月18日
中央保育園 つつじが丘保育園	5月22日	6月26日	7月24日	8月28日	9月25日

休日納税・納税相談

市では、月2回日曜日に休日納税・納税相談の窓口業務を行っています。

取り扱い内容も市税だけでなく、使用料なども含めて収納できる窓口としています。お手数ですが、来庁の際には納付書をお持ちください。

日時 5月6日・27日、6月3日・24日、7月1日の各日曜日の午前8時30分～午後5時15分

場所 総合窓口課内

取り扱い内容 市県民税、固定資産税、軽自動車税、国民健康保険税、後期高齢者医療保険料、下水道使用料、介護保険料、市営住宅使用料、保育園保育料、口座振替申し込み、納税相談

問 収納課 ☎内線1061～1064

チャリティーダンス
日時 5月5日(土)午後5時30分～8時30分

問 牛久運動公園体育館トレーニング室(2階) ☎873・2486内線16

場所 牛久運動公園体育館サブアリーナ(1階)
利用料 市内の方：310円、市外の方：470円※お得な回数券11回分もあります。
持ち物 運動に適した服装、シューズ、タオル、飲み物など※ヨガに参加される方はヨガマット、大判バスタオルなどをご持参ください。

問 月会費 2000円
場所 三日月橋生涯学習センター
対象 入門者および初級者
桜井 ☎090・2442・4974

ミモザダンスサークル
日時 4月12日(スタート)・19日・26日の木曜日午前10時～正午

社交ダンス会員募集
場所 牛久運動公園体育館
参加費 1000円(ドリンク付き)
主催 牛久市レクリエーション協会
問 牛久市体育協会事務局(牛久運動公園体育館内) ☎873・2486

第21回定期演奏会

牛久栄進高等学校吹奏楽部

牛久栄進高等学校吹奏楽部は「音楽する喜び」を感じながら、毎日熱心に活動を続けています。その成果を精一杯お伝えしたいと思います。皆さまのご来場を心からお待ちしております。

日時 4月29日(日)午後1時30分
開場、午後2時開演
場所 市中央生涯学習センター文化ホール

内容 「ラデツキー行進曲」、「ものけ姫メドレー」、「マードックからの最後の手紙」ほか
入場料 無料
後援 牛久市教育委員会ほか

問 牛久栄進高等学校吹奏楽部
(梅田) ☎ 843・3110

牛久おもちゃ教室(参加無料)

第79回おもちゃ作り「みえみえマジックローラー」
転がしても転がしても元の所に

戻ってくる不思議な回転車「みえみえマジックローラー」を作ります。わく！仕掛がみえみえだ。
※児童福祉課の子育て支援事業に参加しています。

日時 4月28日(土)午前10時30分～正午【毎月第4土曜日に定期開催】

場所 市総合福祉センター第1会議室
対象 小学生や園児(園児は保護者同伴のこと)

定員 10組程度

平成24年度茨城県南水道企業団 水道事業の予算と概要

茨城県南水道企業団(構成市町村:牛久市、龍ヶ崎市、取手市、利根町)では、上水道を設置し、給水および維持管理に関する事業を共同で取り組んでいます。

【損益勘定】

〈収入〉54億1,132万3千円(税込み)	
(内訳) 給水収益	50億2,139万8千円(92.8%)
受託工事収益	819万8千円(0.2%)
その他営業収益	3億7,964万6千円(7.0%)
その他	208万1千円(0.0%)
〈支出〉54億9,392万4千円(税込み)	
(内訳) 浄水費	26億9,439万3千円(49.0%)
人件費	5億6,183万1千円(10.2%)
減価償却費	11億6,892万9千円(21.3%)
支払利息	8,093万4千円(1.5%)
その他	9億8,783万7千円(18.0%)

【資本勘定】

〈収入〉4,674万7千円(税込み)	
(内訳) 負担金	4,674万7千円(100%)
〈支出〉9億6,899万8千円(税込み)	
(内訳) 施設拡張費	6億1,867万1千円(63.9%)
企業債償還金	2億8,812万6千円(29.7%)
国庫補助金返還金	125万9千円(0.1%)
営業設備費ほか	6,094万2千円(6.3%)

※資本勘定の収入に対し支出の不足額9億2,225万1千円は内部留保金などで補てんする予定です。
◇業務の予定量(1)給水戸数98,156戸(2)年間総給水量26,094,000m³(3)一日平均給水量71,490m³(4)主要な建設改良事業5億6,815万5千円
◇給水区域内の配水管網の整備、鉛製給水管の取替工事、石綿管の取替工事を実施しながら、安全で安心な水の供給をしてまいります。

問 茨城県南水道企業団総務課 ☎ 0297-66-5131

申し込み方法 4月26日(木)までに電話でお申し込みください。

HP <http://www.ushiku-shimin.jp/>
ucegfo/

★おもちゃの無料修理

日時 4月22日、5月13日(日)午後1時～3時【毎月第2・第4土曜日に定期開催】

場所 神谷小さくら台児童クラブ
(ゆくら台2-8-8)

HP <http://www.ushiku-shimin.jp/uc58t3/>

申・問 牛久おもちゃクリニック
(金子) ☎ 874・6416

1日筑波大生になるう!

「筑波大学 キッズ・ユニバーシティ」開催(入場料無料)

特別授業や科学実験をはじめ、親子で参加できるさまざまなイベントを通し、科学の面白さと大学の魅力を感じることができます。
日程 4月21日(土)※詳しくは、ホームページをご覧ください。

場所 筑波大学筑波キャンパス内
対象 小学校高学年以上

申・問 筑波大学企画室 ☎ 853・2051

稲敷地方広域市町村圏事務組合から予算などのお知らせ

稲敷地方広域市町村圏事務組合(構成市町村:牛久市、龍ヶ崎市、稲敷市、利根町、河内町、美浦村)では、市町村が単独で行うには財政的・効率的に困難な施策を共同で取り組んでいます。

◆平成24年度予算について

【一般会計】

(単位:千円、%)

歳入			歳出		
項目	予算額	構成比	項目	予算額	構成比
分賦金及び負担金	3,280,251	96.1%	議会費	2,778	0.1%
使用料及び手数料	5,014	0.2%	総務費	91,276	2.7%
国庫支出金	11,691	0.3%	消防費	3,181,383	93.2%
財産収入	42	0.0%	公債費	136,172	4.0%
寄附金	1	0.0%	予備費	900	0.0%
繰越金	10,000	0.3%			
諸収入	9,810	0.3%			
組合債	95,700	2.8%			
歳入合計	3,412,509	100.0%	歳出合計	3,412,509	100.0%

【特別会計】

(単位:千円、%)

老人ホーム特別会計			水防事業特別会計				
項目	予算額	構成比	項目	予算額	構成比		
歳入	分賦金及び負担金	110,157	99.0%	歳入	分賦金及び負担金	11,747	74.0%
	使用料及び手数料	113	0.1%		財産収入	2	0.0%
	財産収入	13	0.0%		繰入金	3,500	22.0%
	寄附金	1	0.0%		繰越金	500	3.1%
	繰越金	1,000	0.9%		諸収入	136	0.9%
	諸収入	10	0.0%				
歳入合計	111,294	100.0%	歳入合計	15,885	100.0%		
歳出	民生費	111,194	99.9%	歳出	水防費	15,785	99.4%
	予備費	100	0.1%		予備費	100	0.6%
歳出合計	111,294	100.0%	歳出合計	15,885	100.0%		

◆平成23年消防ミニ白書

火災

～住宅用火災警報器の設置はお済みですか～

平成23年中の火災発生件数は、管内全域で86件で、昨年と比較すると10件減少しました。

火災が原因で2人の尊い命が失われ、14の方が負傷しています。

出火原因ワースト3

- ①たき火 14件
- ②放火(疑い) 13件
- ③コンロ(てんぷら) 9件

市町村別発生状況

火災件数	86件
・牛久市	20件
・龍ヶ崎市	28件
・稲敷市	27件
・利根町	4件
・河内町	3件
・美浦村	4件

火災種別発生状況

火災件数	86件
・建物	51件
・林野	7件
・車両	10件
・その他	18件

救急・救助

～救急車の適正利用にご協力ください～

平成23年中の救急出動件数は10,078件で、昨年より577件増加しました。事故種別では、急病が6,523件と最も多く、次いで一般負傷1,305件、交通事故1,164件、転院532件、その他554件でした。救助出動件数は、130件(昨年から9件増)で、事故種別では、交通事故60件、火災事故32件、その他が38件でした。

市町村別救急出動件数

出動件数	10,078件
・牛久市	3,033件
・龍ヶ崎市	3,060件
・稲敷市	2,165件
・利根町	676件
・河内町	454件
・美浦村	685件
・圏域外	5件

傷病者程度別搬送状況

搬送人員	9,503件
・軽症	5,352件
・中等症	3,034件
・重症	914件
・死亡	197件
・その他	6件

問 稲敷地方広域市町村圏事務組合 ☎0297-64-3741(代) ホームページ <http://www.inashiki-kouiki.jp/>

オカリナ&ケーナ コンサート

善久(Zenkyu)

牛久市、つくば市、土浦市ほかで、大勢の生徒を指導しているオカリナ奏者・善久のコンサートです。初夏のひととき、オカリナの爽やかな音色を楽しみませんか。
日時 5月12日(土)午後3時開演
(午後2時30分開場)

場所 つくばカピオ(つくば市竹園1-10-1)

チケット代金 後援会会員1000円、一般(前売り)2500円、当日券3000円

主催 善久東日本後援会

問 直井 ☎0299・24・1509

行政書士無料相談会 (事前予約不要)

日時 4月28日、5月26日、6月23日の土曜日午後1時〜4時

場所 市中央生涯学習センター小講座室

内容 相続、遺言、遺産分割、成年後見制度、農地転用、会社設立、訪問販売などにおけるクーリングオフ、内容証明、交通事故、帰化、永住、在留資格変更、建設業許可および各種許認可申請、各種契約書作成などに関する事など。 ※秘密厳守。

茨城県行政書士会県南支部 ☎0299・26・2756

問 茨城県行政書士会県南支部 ☎0299・26・2756

常陽銀行年金無料相談(要予約)

常陽銀行顧問の社会保険労務士がご相談に応じます。年金手帳などをご持参ください。

日程 【常陽銀行牛久支店】5月8日(火)午前10時〜午後3時、【Jプラザひたち野うしく】5月12日(土)午前10時〜午後4時

問 常陽銀行(牛久支店) ☎872・5112、(Jプラザひたち野うしく) ☎871・333

市内3高校オープン戦日程(前期)

白球を追う球児たちの応援をお待ちしています。

期日	東洋大学附属牛久高校	牛久栄進高校	牛久高校
4/14 ~4/16	春季県南地区大会(土浦・美浦・桜川運動)		
4/21(土)			岩井高(w)
4/22(日)	日立北(w)		
4/28(土)		江戸崎総合(w)	三和高(w)
4/29(日・祝)		江戸川学園(w)	
4/30(月・祝)			総和高(w)
4/27 ~5/5	春季県大会(水戸・ひたちなか・土浦・笠間)		
5/3(木・祝)	伊勢崎商(w)	つくば国際/大森学園(変3)	土浦一高(w)
5/4(金・祝)	東京高(w)	越谷総合技術(w)	
5/5(土・祝)	宇都宮清陵(w)		取手一高(w)
5/12(土)	明秀日立(w)		
5/13(日)	市立柏(w)	草加南(w)	下館一高(w)
5/19(土)		日立商/桐生商(変3)	
5/20(日)	第17回牛久市内野球大会※予備日:5/29(日)		
5/26(土)	宇都宮商(w)	大子清流(w)	水戸農高(w)
5/27(日)	東亜学園(w)		
6/2(土)	安房高(PM-S)		石下紫峰(w)
6/3(日)	正智深谷/佐倉高(変3)	船橋東(w)	江戸崎総合(w)
6/9(土)	江戸川取手/水戸啓明(変3)	越谷南(w)	
6/10(日)	藤代高(w)		牛久栄進/石岡一(変3)
6/17(日)	千葉敬愛/明星高(変3)	清真学園/宇都宮(変3)	
6/23(土)	浦和実(w)		茂木高(w)
6/24(日)		茨城高/都立江戸川(変3)	
6/30(土)		土浦二高(w)	八潮南/明野高(変3)
7/1(日)	千葉日大(w)		
7/7 ~7/25	茨城県高校野球選手権大会		

※全て各校の構内グラウンドで行います。

※試合開始時間は、変3(変則ダブルヘッダー)…午前9時〜、W(ダブルヘッダー)…午前9時30分〜、PM-S(午後シングル)…午後1時〜

問 牛久野球連盟(渡部) ☎090-5343-6432

マンシヨン管理士会 無料相談会

あなたのマンシヨンは大丈夫ですか?マンシヨンはあなたの大事な財産です。大切な財産(価値)を守るため適切な管理が必要です。なるべく電話、FAXなどでご予約の上、ご来場ください。

日時 4月22日(日)午後1時〜4時(受付午後3時)

場所 市中央生涯学習センター小会議室(2階)

相談内容 マンシヨンに関わるさまざまなご相談に応じます。①管理組合の運営に関する事、

②マンション生活に関わる法律に関する事、③マンションで生活する上でのトラブルに関する事、④地域社会とマンションとの関わりおよびトラブルに関する事、⑤マンションの購入に関する事、⑥その他：初心者用パソコン相談(故障に関する相談)。修理するのではなく、パソコンの故障かどうかの相談になります。操作などの相談もしません。

申・問 マンション管理士(菊地)
TEL 873・1220
FAX 873・1220

デフレ時代を勝ち抜くための経済学 ウララ講演会

日時 5月12日(土)午後2時～3時30分(午後1時30分開場)
場所 県南生涯学習センター
定員 先着440人(全席自由)
講師 森永卓郎氏(経済アナリスト)
参加費 1000円(当日受け付けで徴収)
申し込み方法 電話または来所でお申し込み願います。※申し込みの際に、①氏名、②電話番号、③居住市町村名をお伺いします。

申・問 県南生涯学習センター(松岡)
TEL 826・1101
FAX 826・1728(〒300・0036土浦市大和町9番1号ウラビル5階)

東北の今 被災地からの声

毎週末東北へボランティアに行っている人たちの想い、故郷に生きる人たちの本当の心を聞いてください。

日時 5月20日(日)午後1時～3時50分(午後0時30分開場)
場所 県南生涯学習センター
内容 【第1部】福島県飯舘村村長の講演「お金の世界」から「いのちの世界」へ、【第2部】岩手県陸前高田市市民、県南地域と東京からのボランティアアパス参加者によるシンポジウム

定員 先着440人
参加費 無料
申し込み方法 電話または来所でお申し込み願います。※申し込みの際に、①氏名、②電話番号、③居住市町村名をお伺いします。
申・問 県南生涯学習センター(齋藤)
TEL 826・1101
FAX 826・1728(〒300・0036土浦市大和町9番1号ウラビル5階)

36土浦市大和町9番1号ウラビル5階)

団魂乙女のためのデキキ楽ヨガ

中高年女性で運動初心者の約8割が半年以上も継続しているデキキ楽しいヨガ。

日時 毎週月曜日午前11時～正午

場所 学生服の大井屋2階(国道6号田宮陸橋交差点)

対象 中高年または初心者の女性
定員 先着5人(先着順、要予約)

性限定※次回募集未定。

自然大好き



キバネツノトンボ(黄翅角蜻蛉)

アミメカゲロウ目ツノトンボ科

飛んでいるときはトンボのようですが、羽を畳んで止まります。前翅の基部と後翅が黄色と褐色のまだらで、先端が丸くつぶれた長い触角が特徴です。成虫は4月～5月に出現し、草原を活発に飛び回り、飛んでいる小さな昆虫を捕まえて食べます。生息地が限定され、数が少ない昆虫です。

「広報うしく」は、毎月1日号(行政区配布)と15日号(新聞折り込み)の月2回発行しています。市ホームページでも全ての内容を掲載しています。

持ち物 ヨガマット(バスタオル可)、飲み物、タオル※ジーンズ不可。
参加費 体験3回2000円(以降1カ月2500円)
問 浜田 090・9689・3471(火)金曜日午前9時～午後6時)

保健活動

健康管理課
☎873-2111内線1743

●子どもの相談・予防接種

赤ちゃん訪問 育児で心配事のある方、お電話ください。
子育て相談 15日(火)9:30~10:30 乳幼児対象 ☎
日本脳炎予防接種 平成7年6月1日生まれから平成19年4月1日生まれの方は、特例対象者として接種が可能となっています。接種を受けていない方は、母子健康手帳をご持参の上、市保健センター窓口までお越しください。

●大人の相談・案内

保健師から何でも相談室 10日(木)13:00~14:00 ☎
禁煙サポート相談(要予約) 日程などをご相談ください。☎
難病見舞金申請 随時受け付け ☎
 保健所で難病認定を受け、一般特定疾患医療受給者証、特定疾患登録者証、または小児慢性特定疾患医療券をお持ちの方に難病見舞金を支給します。

こころの健康相談(要予約)

※日程はお問い合わせください。社会福祉課 ☎内線1711
アルコール電話相談 24時間受け付け
 牛久市アルコール相談員(沼田) ☎874-4114

5月の休日当番医

診療時間/午前9時~正午

- 3日(祝)奥田整形外科クリニック ☎846-7788 FAX830-8555
- 4日(祝)河村皮膚科 ☎873-0123 FAX873-0159
- 5日(祝)まつなみクリニック ☎873-5111 FAX828-7840
- 6日(日)はなみずきクリニック ☎871-1711 FAX828-7771
- 13日(日)鳥越クリニック ☎874-3511 FAX874-7807
- 20日(日)高野クリニック ☎874-2100 FAX874-3958
- 27日(日)岡見第一医院 ☎872-5151 FAX873-3178

急患は 牛久愛和総合病院 ☎873-3111 FAX874-1031
 <24時間診療> つくばセントラル病院 ☎872-1771 FAX874-4763

稲敷地域小児救急輪番制当番医

- 火曜 18時~21時 東京医科大学茨城医療センター ☎887-1161 FAX887-6266
- 水曜 18時~21時 つくばセントラル病院 ☎872-1771 FAX874-4763
- 木曜 18時~21時 龍ヶ崎済生会病院 ☎0297-63-7111 FAX0297-63-7163
- 金曜 18時~21時 東京医科大学茨城医療センター ☎887-1161 FAX887-6266
- 土曜 14時~17時 牛久愛和総合病院 ☎873-3111 FAX874-1031
- 日曜 9時~正午 東京医科大学茨城医療センター ☎887-1161 FAX887-6266
- 日曜 正午~15時 龍ヶ崎済生会病院 ☎0297-63-7111 FAX0297-63-7163
- ※上記以外では、24時間対応のJAとりで総合医療センター(☎0297-74-5551)、土浦協同病院(☎823-3111)に電話連絡の上、受診してください。
- ※月曜日、祝日の当番はありません。

★茨城子ども救急電話相談(毎日18:30~23:30、休日(日曜日・祝日・年末年始12/29~1/3)9:00~17:00)
 ☎#8000(プッシュ回線の固定電話・携帯電話から局番なし)
 ☎029-254-9900(プッシュ回線でない固定電話・公衆電話から)

*牛久市歯科医師会では、訪問診療を実施しています。かかりつけ歯科医院あるいは歯科医師会訪問診療窓口(兼久歯科医院 ☎873-5858)にお問い合わせください。

会場 ☎=市役所 ☎=保健センター
 ☎=中央生涯学習センター ☎=総合福祉センター

各種相談

市役所 ☎873-2111(代)
 FAX873-7510(代)

●子育て・教育

子育てサロン 10日(木)9:30~11:30児童福祉課 ☎内線1734
子育て電話相談 毎週火、水、木曜日 13:00~16:00
親子保育園開放(要予約・1日(火)9:00受け付け開始)
 9日(水)、16日(水)9:30~11:00※満1歳以上
 市内各公立保育園
教育センター「きぼうの広場」 毎週月~金曜日
 9:00~12:00、13:00~17:00 きぼうの広場 ☎874-6075

●介護・福祉

介護保険相談 土、日、祝日を除く毎日 9:00~16:00 ☎
 高齢福祉課 ☎内線1751~1755
あんしんホットライン ☎0120-783-012
 ・心配ごと相談(要予約・1日(火)・15日(火)受け付け)
 2日(水)、11日(金)、18日(金)、25日(金)13:00~16:00 ☎
 ・高齢者に関する相談 随時受け付け ☎
 ・子育てあれこれ相談 随時受け付け ☎
 社会福祉協議会

高齢者あんしん電話 ☎0120-874-115
 24時間365日対応 牛久市地域包括支援センター
障がい者なんでも相談 11日(金)10:00~15:00 ☎
 社会福祉課 ☎内線1712

●行政・生活

行政相談 7日(月)13:30~16:30 総務課 ☎内線1012
交通事故相談 2日(水)、16日(水)10:00~15:00 ☎
 交通防災課 ☎内線1684
消費生活相談 毎週月~金曜日(祝日を除く)9:00~16:00 ☎
 牛久市消費生活センター ☎830-8802 FAX830-8803
犬・猫の引き取り 下記までお問い合わせください。
 茨城県動物指導センター ☎0296-72-1200

飲用井戸水水質検査(有料) 17日(木)9:00~11:00 ☎
 ※検査容器をお渡します。前日までに環境政策課窓口にお越しください。環境政策課 ☎内線1561

●税金・年金

税務相談(税理士) 17日(木)10:00~15:00 ☎税務課 ☎内線1056
休日納税・納税相談 6日(日)、27日(日)8:30~17:15 ☎
 収納課 ☎内線1061
年金社会保険相談(社会保険労務士)
 9日(水)13:00~16:00 ☎ 医療年金課 ☎内線1725

●女性

女性のための悩みごと相談(フェミニスト相談)要予約
 7日(月)、14日(月)、21日(月)、28日(月)10:00~16:00 ☎
 【予約専用 ☎873-1099】 市民活動課 ☎内線1631

5月の納税および使用料

	納期限
・市立幼稚園授業料5月分	5月28日(月)
・月極駐車場使用料5月分	5月28日(月)
・軽自動車税	5月31日(木)
・保育料5月分	5月31日(木)
・住宅使用料5月分	5月31日(木)

市税は便利な口座振替で! 収納課 ☎内線1061~1064

再生紙を使用しています。

環境に優しい大豆インキを使用しています。