

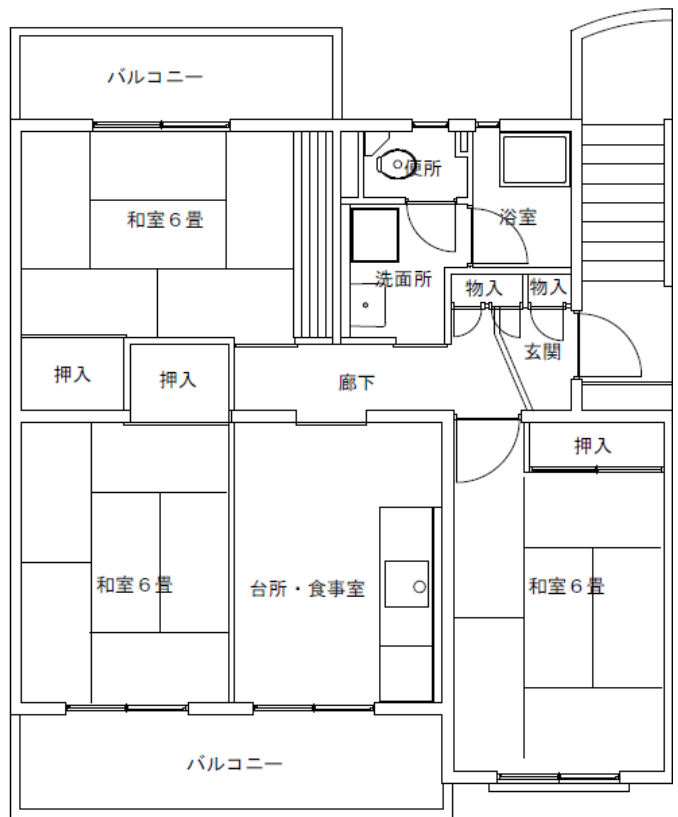
物件名：南裏住宅5号棟302号室

市営住宅に入居を考えている皆様へ



- ・ 浴室に風呂設備がない住戸があります。
- ・ 住戸内設備は入居される際にご用意ください。
- ・ 退去時は設備の撤去をお願いします。
- ・ ペットの飼育はできません。
- ・ 入居者間トラブルは入居者間で解決。
- ・ 自治会への参加をお願いします。
- ・ 清掃・草刈りなどは入居者でお願いします。
- ・ 家賃とは別に共益費がかかります。
- ・ 家賃や駐車場使用料は必ず納付してください。
- ・ 市営住宅のルールを守ってください。

住宅案内図



玄関・廊下



キッチン



トイレ

※入居時には温水洗浄便座は撤去されています。



洗面所



浴室

上記参考写真には浴槽がありますが、入居時には撤去され、浴室に風呂設備がない物件となります。  
そのため、入居後には、右の写真のように浴槽と風呂釜を自己負担で取り付けていただく必要があります。



↑浴槽    ↑風呂釜

※上記のように壁貫通タイプの給湯器を設置いただくことで広い浴槽で使用していただくことも可能です。



ダイニング・和室リビング



和室