



中央図書館でお待ちしています！

～牛久市立図書館の使い方～

牛久市に新たに転入された方、また今まで図書館を利用したことがない方も、ぜひ中央図書館にお越しください。
本を借りることはもちろん、調べ物などにもご利用いただけます。



● 初めて図書館を利用するときは

各種サービスをご利用いただくには、利用者カードが必要です。
「利用者カード申込書」に必要事項を記入し、住所を確認できる公的身分証明書(マイナンバーカード、運転免許証など)と一緒にカウンターに提示してください。
※「利用者カード申込書」は、図書館ホームページからダウンロードできます。

【利用者カード受付カウンター】

- ・中央図書館
- ・ひたち野リフレプラザ市民窓口
- ・牛久市役所エスカード出張所
- ・奥野・三日月橋生涯学習センター図書室

● 借りるときは

借りたい本などを選んで、「利用者カード」と一緒にカウンターにお出してください。

● 借りられるものは

対象資料	借りられる冊数	貸出期間
図書・雑誌	あわせて10冊まで(雑誌の最新号を除く)	2週間
CD	5点まで	
紙芝居	3点まで	

● 返すときは

返却はいずれのカウンターでも可能です。
図書館が休館の際には、返却ポストへお返しください。
CDの返却は、中央図書館のみで受け付けています。



● 調べものやわからないことは(レファレンスサービス)

必要な資料や情報を見つけるお手伝いをいたします。お気軽にお尋ねください。

● 貸出期間を延長したいときは

次に予約が入っていない資料に限り 1 回のみ、返却期限日の 3 日前から貸出延長ができます。
期間は返却期限日から 2 週間です。



【貸出延長の方法】

- ・カウンターでの申し込み(利用者カードが必要)
- ・電話での申し込み(開館中の中央図書館のみ。利用者カード番号が必要)
- ・当館ホームページや館内利用者用検索端末機(OPAC)での手続き(パスワードが必要)

※パスワードは、カウンターまたは図書館ホームページ・館内利用者用検索端末機(OPAC)から発行できます。

※延長期限後の利用については、カウンターに資料をお持ちの上でご相談ください。

● 読みたい本が見つからないときは(予約・リクエスト・相互貸借)

読みたい本などが貸出中の場合は予約することができます。
返却され次第、連絡いたします。予約できる資料は以下の通りです。

対象資料	予約できる冊数
図書・雑誌	あわせて 30 冊まで(雑誌の最新号を除く)
CD	10 点まで
紙芝居	6 点まで

パスワードを登録していただくと、ウェブ予約をご利用いただけます。

また、牛久市立図書館にない本は購入希望を出したり(リクエスト)、牛久市以外の図書館から借用してお貸しすること(相互貸借)もできます。

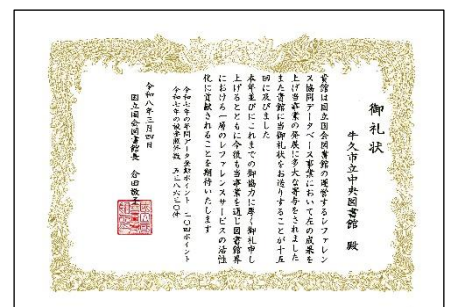
※リクエストおよび相互貸借は、市内在住の方を対象としたサービスです。

国立国会図書館より御礼状をいただきました

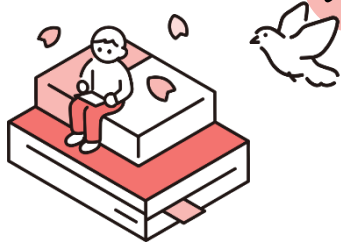
中央図書館では、皆様から寄せられたレファレンス(調べ物)の事例を、国立国会図書館が全国の図書館などで構築している「レファレンス協同データベース」に登録しています。このたび、昨年のデータ登録ポイント数とデータ被参照件数(アクセス数)が認められ、今年で 15 回目の御礼状を頂きました。これからも、レファレンスサービスに力を入れて参りますので、どうぞご利用ください。

【令和 7 年牛久市立図書館の実績】

- ★年間データ登録ポイント 204 ポイント
- ★年間データ被参照件数 538,630 件



大人のおはなし会 **春**



【日時】5月23日(土)
午後2時～3時

【場所】中央図書館視聴覚室(2階)

【出演】牛久おはなしコッペ

※ 申込不要

素話(ストーリーテリング)を中心に楽しむおはなし会です。語り部から伝承を聞くように、物語に耳を傾けてみませんか？
大人の方も、長いおはなしの好きなお子さんも、ぜひどうぞ。

中央図書館

児童イベントコーナー(1階)にて!

部活動・クラブ活動の本を 特集しています

中央図書館では、中学生の部活動やクラブ活動の参考になる資料の特集コーナーを設置しています。

効率の良い練習方法や、技術向上のポイント、心や体の整え方がわかる本などを集めています。大人の方も、興味のある分野の参考資料として、ぜひご活用ください。


図書館ホームページトップ
→「ブックリスト」
→「部活動リスト」からも
本の情報を確認できます。



5月の行事

おはなし会

【場所】中央図書館おはなしのへや(1階)

日にち	時間	対象 	団体
5/9(土)	午後2時～2時30分	乳幼児～	牛久おはなしコッペ
5/10(日)	午前11時～11時30分		おはなしとんとん
5/16(土)	午後2時～2時30分		おはなしよんで
5/22(金)	午前10時30分～11時		おはなしよんで
5/30(土)	午後2時～2時30分		おはなしイチゴ

【場所】中央図書館視聴覚室(2階)

日にち	時間	対象 	団体
5/15(金)	午前10時30分～11時	0～2歳児	うさちゃんきいて
5/23(土)	午後2時～3時	大人	牛久おはなしコッペ

牛久おもちゃ病院 *第3日曜日に開催

【日時】5月17日(日)午前10時～正午

【場所】中央図書館視聴覚室(2階)

【問合】牛久市ボランティア・市民活動センター(牛久市社会福祉協議会内) 電話 870-1001

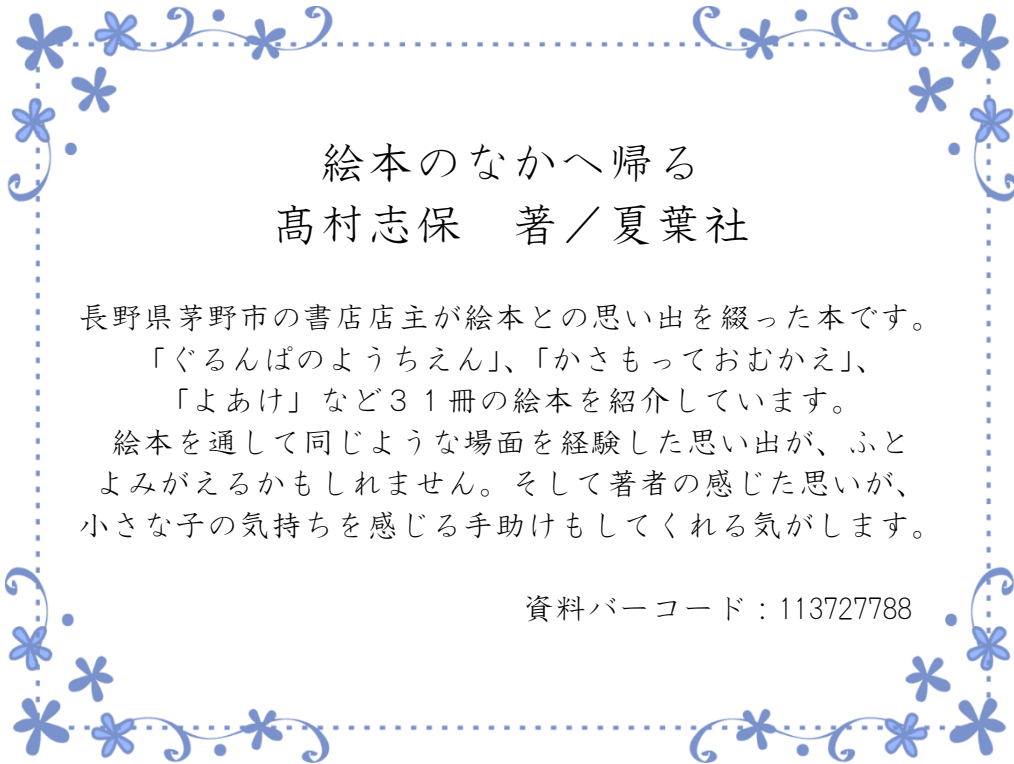
*壊れたおもちゃを治療します。症状によっては入院する場合があります。





「司書おすすめ本」から 今月のピックアップ

このコーナーでは中央図書館1階イベントコーナー「司書おすすめ本」で過去に展示した本を紹介しています。



絵本のなかへ帰る 高村志保 著／夏葉社

長野県茅野市の書店店主が絵本との思い出を綴った本です。
「ぐるんぱのようちえん」、「かさもっておむかえ」、
「よあけ」など31冊の絵本を紹介しています。
絵本を通して同じような場面を経験した思い出が、ふと
よみがえるかもしれません。そして著者の感じた思いが、
小さな子の気持ちを感じる手助けもしてくれる気がします。

資料バーコード：113727788

図書館カレンダー

○印…全館休館

△印…市役所エスカード出張所・リフレプラザ市民窓口のみ休館

2026年5月

日	月	火	水	木	金	土
					1	2
△3	△4	△5	△6	7	8	9
10	○11	12	13	14	15	16
17	18	19	20	21	22	23
24	○25	26	27	28	29	30
31						

2026年6月

日	月	火	水	木	金	土
	1	2	3	4	5	6
7	○8	9	10	11	12	13
14	15	16	17	18	19	20
21	○22	23	24	25	26	27
28	29	30				

開館時間

- 中央図書館・・・・・・・・・・・・・・・・・・ 午前9時～午後7時
- 牛久市役所エスカード出張所・・・・・・・・ 午前10時～午後7時
- ひたち野リフレプラザ市民窓口・・・・・・・・ 午前9時～午後5時（図書業務）
- 奥野・三日月橋生涯学習センター図書室・・ 午前9時～午後5時

