



ともに学び、ともに育ち、ともに育てる「おくの義務教育学校」

全体配置計画



安全で合理的な建て替え計画

事業工程表案

年	2023 (令和5年)												2024 (令和6年)												2025 (令和7年)			
年度	令和5年度												令和6年度															
月	4	5	6	7	8	9	10	11	12	1	2	3	4	5	6	7	8	9	10	11	12	1	2	3	4			
学校予定・引越し																	引越(夏休み)								★引渡	開校		
浄化槽新設				浄化槽新設																								
屋外設備切り直し				屋外設備切り直し																								
既存解体					建屋・浄化槽解体												既存給食室解体											
本 工 事	屋外設備新設							屋外設備新設																				
	校舎増築						杭・土工事	躯体工事	内装工事																			
	既存校舎改修																内部撤去	改修工事										
	給食室増築改修																	給食室増築改修工事										
	体育館・武道場改修																	体育館・武道場改修工事										
	外構																		外構工事									
	放課後児童クラブ																		放課後児童クラブ									
	検査																	仮使用認定									完了検査	

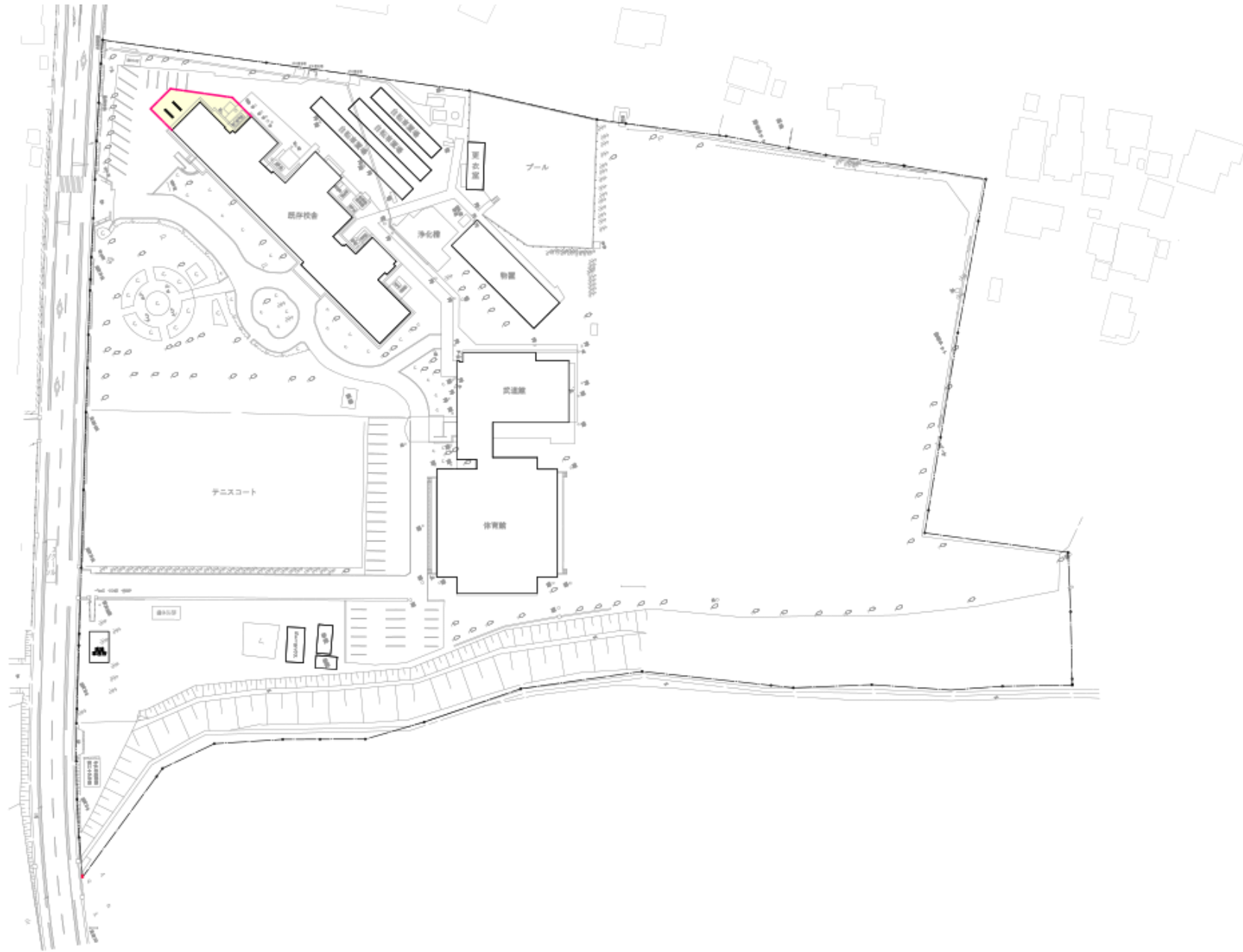
安全で合理的な建て替え計画

STEP-1A

・設備切廻し

①受変電設備 移設

②受水槽 移設



安全で合理的な建て替え計画

STEP-1B

- ・設備切廻し
- ①浄化槽

新設



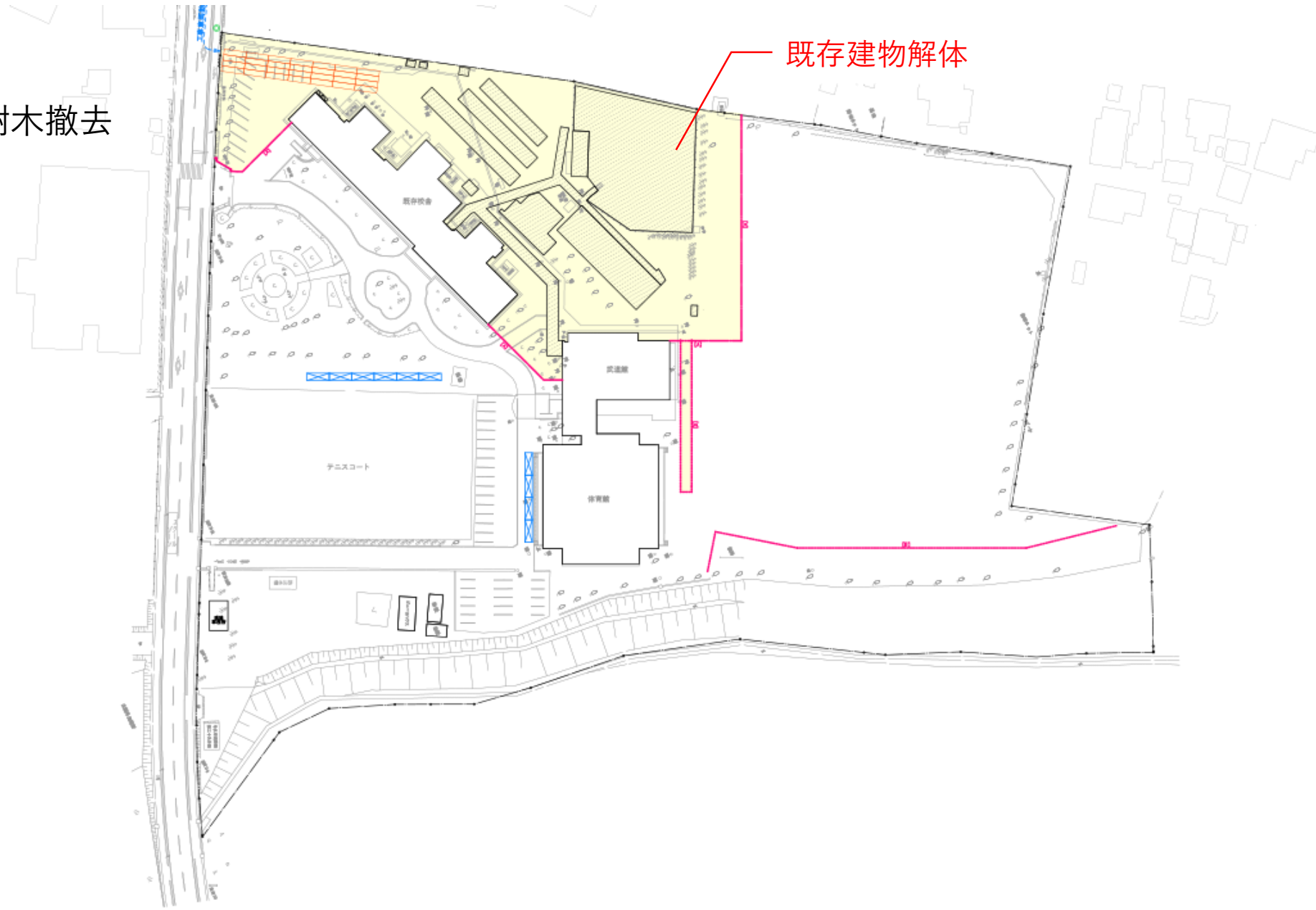
安全で合理的な建て替え計画

STEP-2

- ・ 仮囲い設置
- ・ 既存建物解体、外構舗装、樹木撤去

(既存解体リスト)

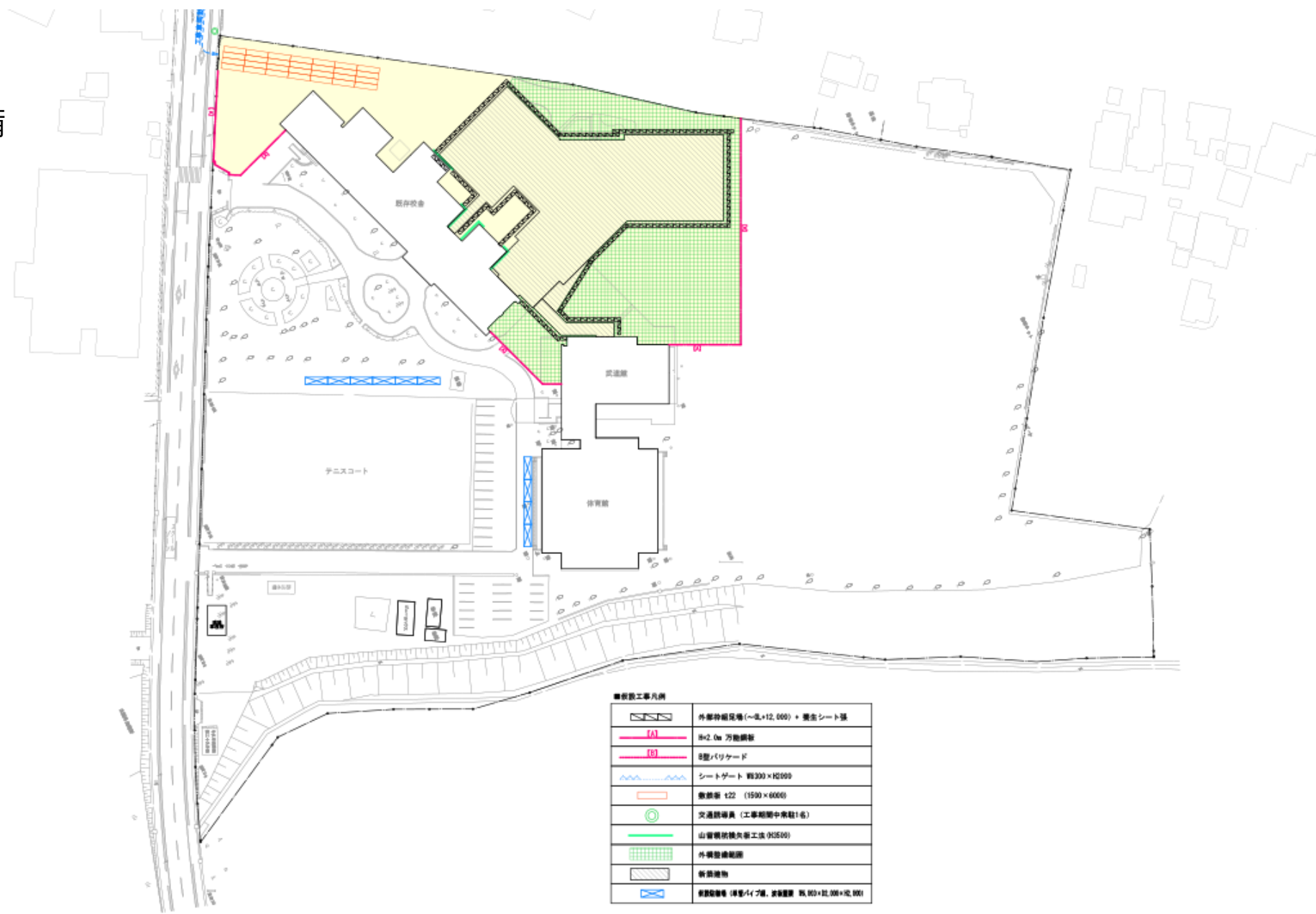
- ①物置
- ②自転車置き場 3カ所
- ③プール
- ④プール更衣室
- ⑤浄化槽
- ⑥舗装
- ⑦樹木
- ⑧渡り廊下
- ⑨朝礼台



安全で合理的な建て替え計画

STEP-3

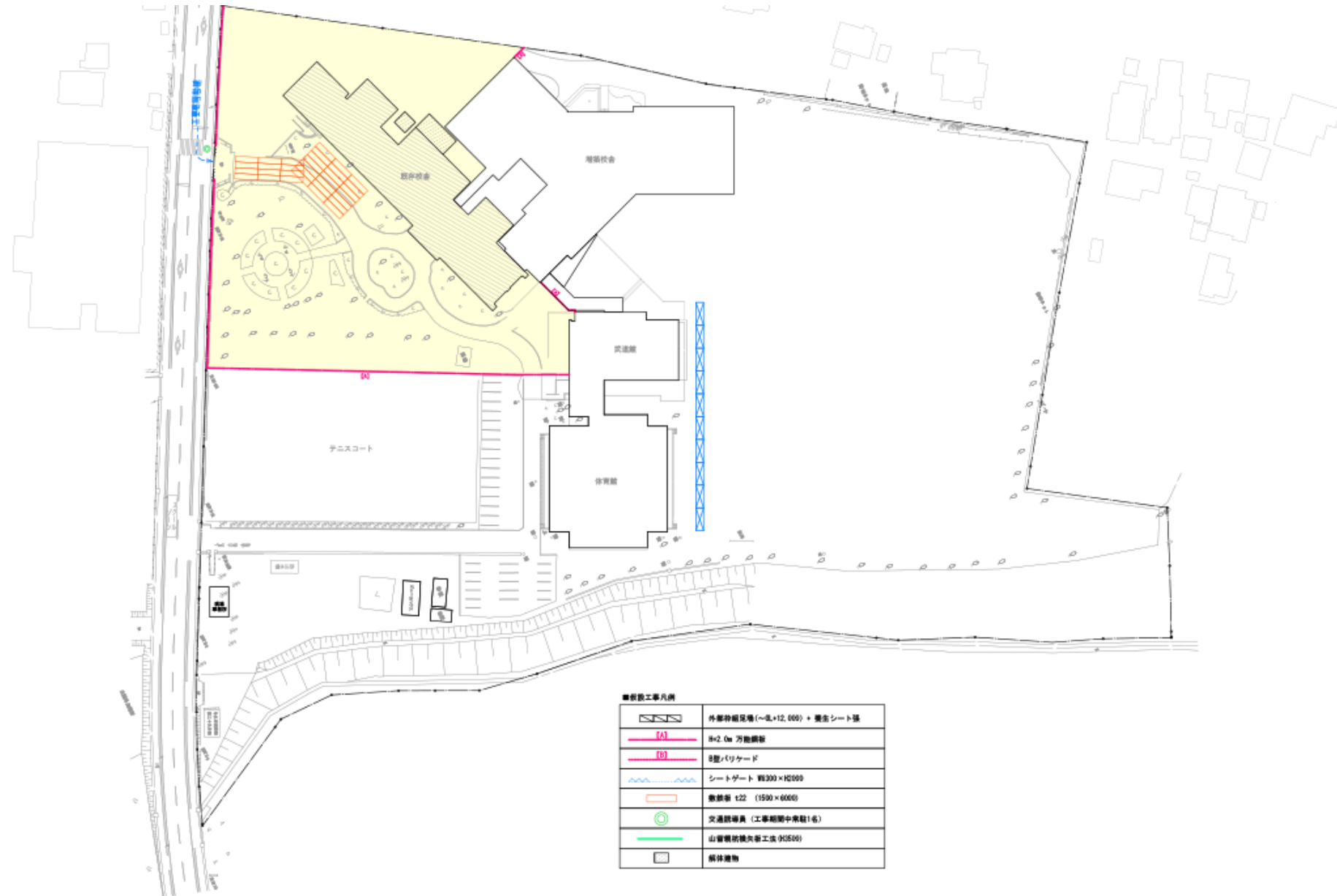
- ・ 増築校舎建設
- ・ 増築校舎廻りの一部外構整備



安全で合理的な建て替え計画

STEP-4

- ・仮囲い 盛替え

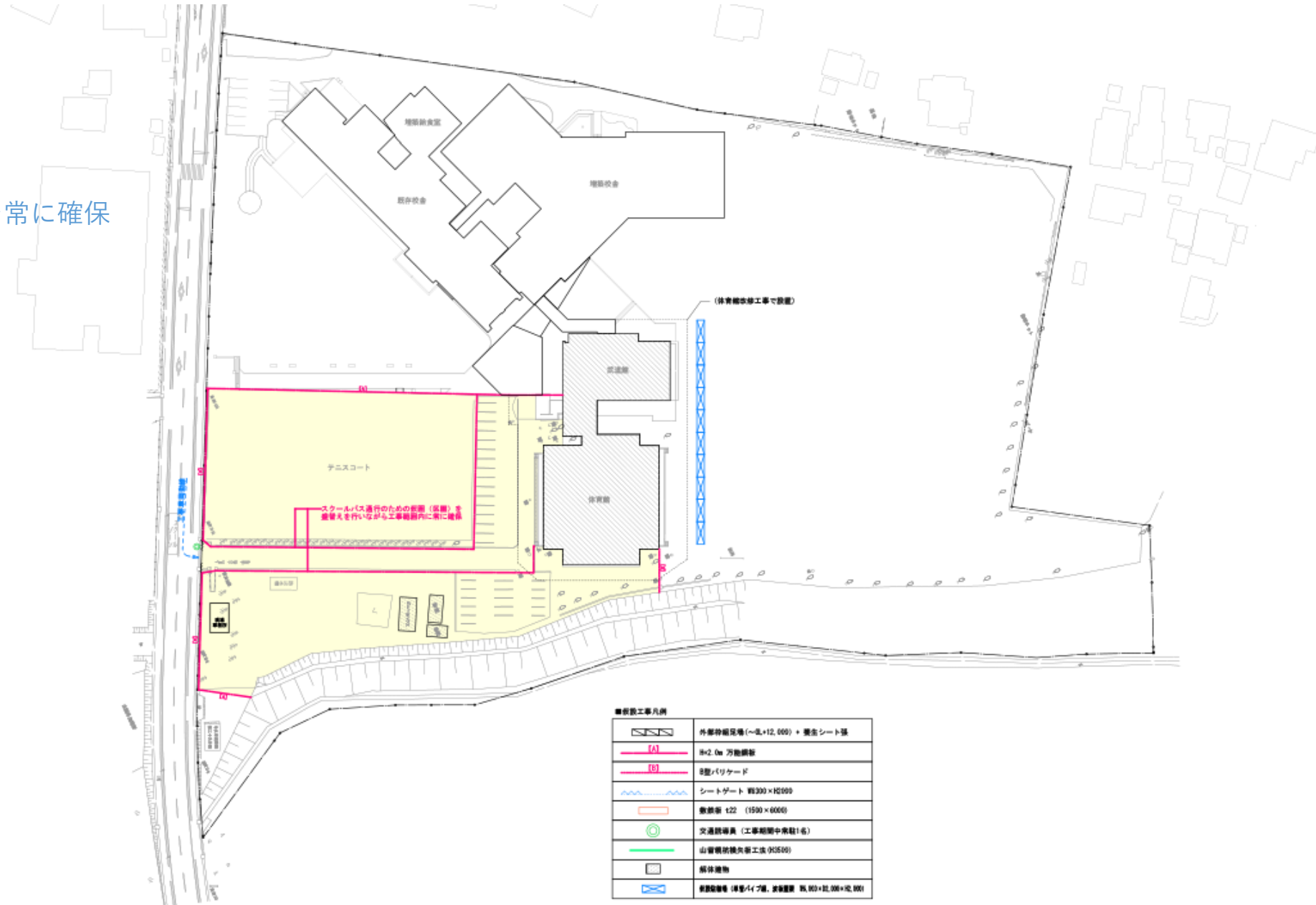


安全で合理的な建て替え計画

STEP-6

- ・ 仮囲い新設
- ・ 既存ビニールハウス物置(2基) 撤去

※スクールバス通行、乗り降り部分を常に確保



安全で合理的な建て替え計画

STEP-7

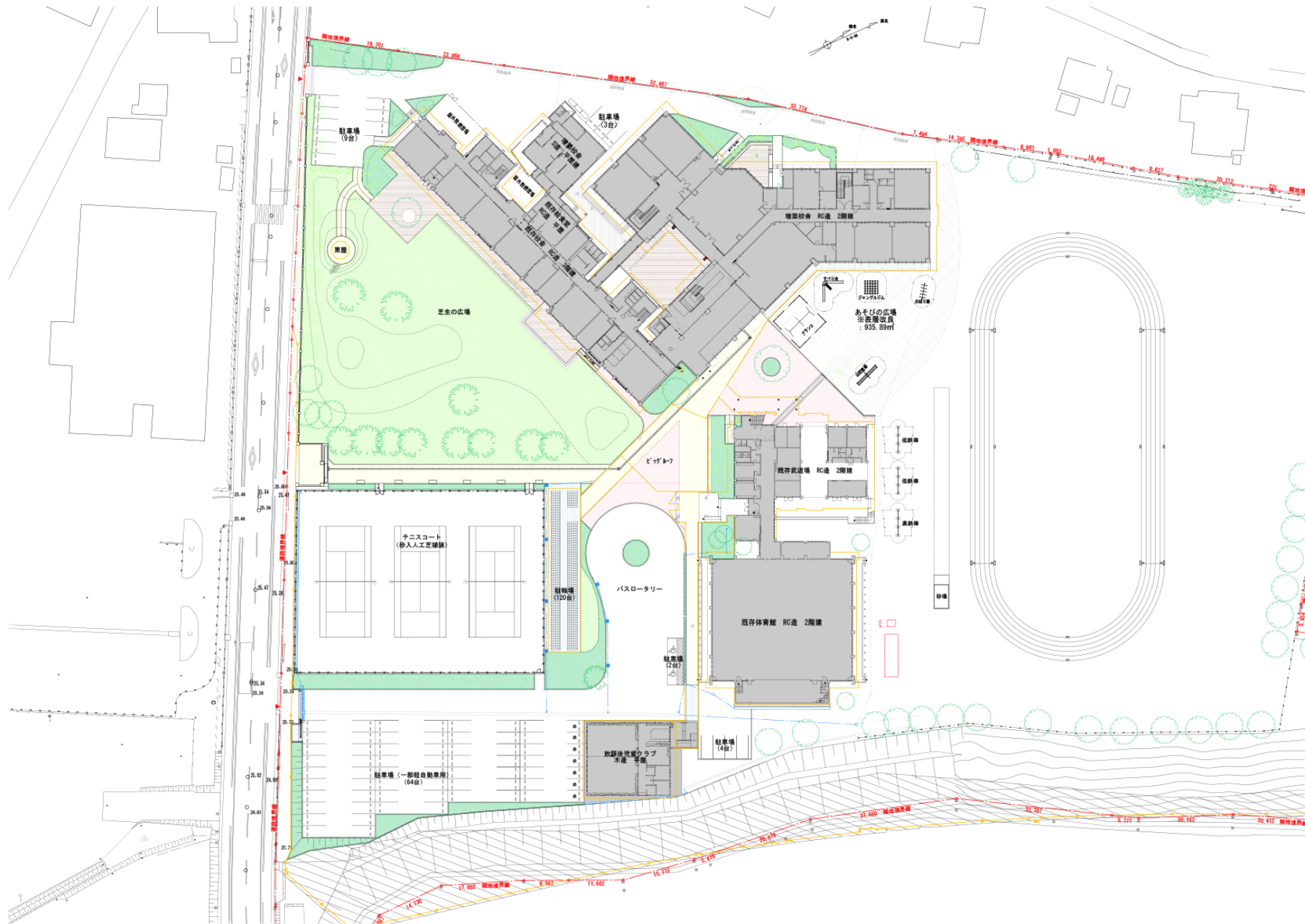
- ・ テニスコート改修
- ・ 駐車場整備
- ・ 体育館改修
- ・ 放課後児童クラブ建設
- ・ グラウンド整備

※スクールバス通行、乗り降り部分を常に確保



安全で合理的な建て替え計画

完了



作業条件等

(1) 作業時間

- ・原則として、午前8時30分～午後6時までとします。

(2) 現場の安全対策

- ・仮囲い等を設置して工事範囲との区別を明確にし、安全第一で作業します。

(3) 交通安全対策

- ・現場出入り口には、交通誘導員を適切に配置し、安全確保に努めます。
- ・登校時間帯に影響が無いよう工事関係車両の入場は行いません。
- ・下校時間は徐行運転等の安全運転を心がけるよう最大限安全に配慮します。
- ・周辺の道路上には、工事車両の駐停車禁止の指導を徹底します。

(4) 騒音・振動対策

- ・工事に当たっては、騒音・振動を最小限にするため、低騒音低振動型重機を使用し、慎重に作業をするように努めます。
- ・作業を休み時間や放課後、土日などに集中させることで、授業に支障がないよう対応します。
- ・工事現場周囲の仮囲いや散水対応などにより、土ぼこりなどの拡散防止に努めます。

※工事では施工者が作業体制や具体的な工程等を決定いたしますが、学校とも調整しながら細心の注意を払う所存ですので、ご理解とご協力をお願いいたします。

工事現場見学会

- ・ 現場見学会を開催し工事を教材として活用することを提案します。
- ・ 建設現場を体感することで、校舎への愛着がわく機会になればと考えております。



外観イメージ

改修により生まれ変わる校舎は、思い出を残しつつ新たな機能と景観をつくります



鳥瞰イメージ