

行政

157. 歴代市（町）長

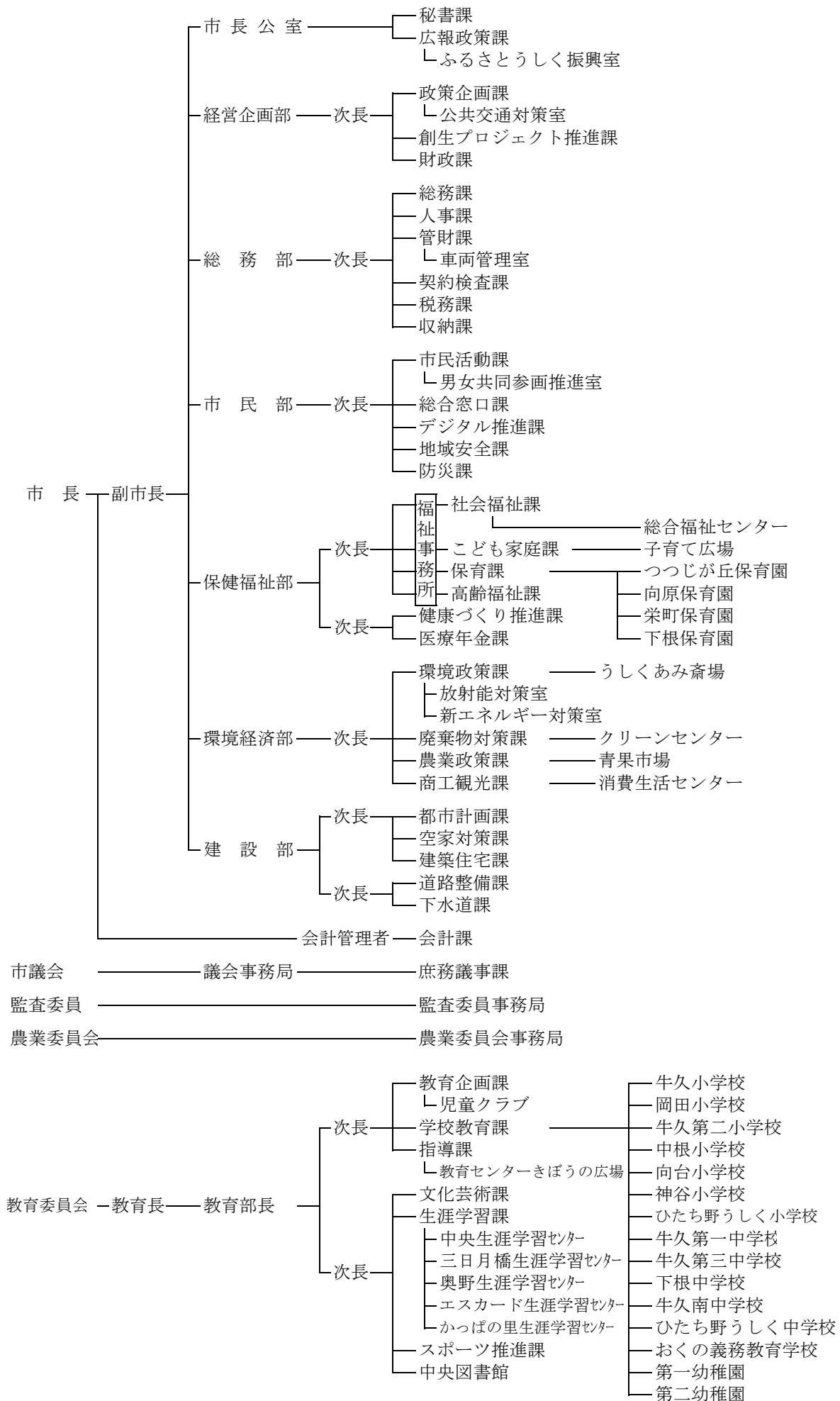
代	氏名	就任年月日	退任年月日	備考
初	川村 衛	昭和29. 4. 1	昭和38. 10. 2	昭和29. 4. 1 町村合併
2	宮本 進	38. 10. 3	50. 10. 2	
3	大野 正雄	50. 10. 3	61. 5. 31	
初	大野 正雄	61. 6. 1	平成 3. 10. 2	昭和61. 6. 1 市制施行
2	大野 喜男	平成 3. 10. 3	15. 10. 2	
3	池邊 勝幸	15. 10. 3	27. 10. 2	
4	根本 洋治	27. 10. 3	—	

資料：総務課

158. 歴代副市長（助役）

代	氏名	就任年月日	退任年月日	備考
初	宮本 進	昭和29. 5. 18	昭和38. 9. 23	
2	中澤 雄次郎	38. 12. 19	42. 3. 31	
3	宮本 有	42. 10. 23	44. 12. 31	
4	富山 榮一	45. 4. 1	50. 6. 30	
5	稲葉 光行	51. 4. 12	61. 5. 31	
初	稲葉 光行	61. 6. 1	平成 4. 4. 11	昭和61. 6. 1 市制施行
2	幸田 晃	平成10. 5. 18	14. 5. 17	
3	根本 年明	14. 6. 10	17. 3. 31	
4	桐原 泰弘	17. 4. 1	19. 3. 31	
初	桐原 泰弘	19. 4. 1	20. 3. 31	平成19. 4. 1 副市長制に改正
2	齋藤 章	20. 4. 1	22. 3. 31	
3	野口 憲	22. 4. 1	27. 10. 2	
4	滝本 昌司	27. 10. 9	—	

資料：総務課



160. 職員数

(1) 部局別職員数

各年4月1日現在

年	区分	総数	市長 事務部局	教育 委員会	議会 事務局	公営 企業体	農業 委員会	監査 委員会	選挙管理 事務局
平成25		355	299	48	3	—	3	2	—
26		351	296	47	3	—	3	2	—
27		341	290	43	3	—	3	2	—
28		350	295	45	5	—	3	2	—
29		346	288	48	4	—	3	2	—
30		355	292	53	4	—	3	3	—
31		358	293	54	5	—	3	3	—
令和 2		357	298	47	5	—	4	3	—
3		348	292	47	4	—	3	3	—
4		362	303	49	4	—	3	3	—

※平成28年まで市長・副市長を除き、平成29年より教育長も除く。
資料：人事課

(2) 県南地域市職員数

令和3年4月1日現在

市	区分	職員数 (A)	人口 (B)	職員1人に対する 市民数 (B/A)
土浦市		990	137,646	139.04
石岡市		649	71,684	110.45
龍ヶ崎市		435	76,006	174.73
取手市		796	103,807	130.41
牛久市		348	84,351	242.39
つくば市		1,937	247,011	127.52
守谷市		417	69,066	165.63
稲敷市		391	38,729	99.05
かすがうら市		404	39,896	98.75
つくばみらい市		410	51,166	124.80

資料：茨城県市町村概況、常住人口調査

161. 選挙結果

(1) 市

選挙名	選挙期日	議席数	立候補者数	有権者数	投票総数	無効票	投票率	備考
市長選挙	平成							
	3.9.8	—	3	42,343	29,023	182	68.54	
	7.9.10	—	2	49,208	23,681	434	48.12	
	11.9.12	—	2	56,090	25,031	439	44.63	
	15.9.7	—	2	60,191	32,158	349	53.43	
	19.9.30	—	2	63,034	26,290	237	41.71	
	23.9.25	—	3	65,856	32,065	293	48.69	
	27.9.13	—	2	67,636	31,898	458	47.16	
	令和							
元.9.8	—	2	69,619	26,310	310	37.79		
市議会議員選挙	平成							
	3.4.21	22	25	41,552	29,180	205	70.23	
	7.4.23	22	24	48,219	30,084	386	62.39	
	11.4.25	22	25	54,866	31,867	400	50.08	
	15.4.27	22	25	59,431	31,064	573	52.27	
	19.4.22	22	24	62,044	33,456	404	53.92	
	23.4.24	22	23	65,224	29,987	429	45.98	
	27.4.26	22	27	67,065	32,261	444	48.10	
	31.4.21	22	25	69,177	29,179	415	42.18	

(2) 県

選挙名	選挙期日	議席数	立候補者数	有権者数	投票総数	無効票	投票率	備考
県知事選挙	平成							
	3.4.7	—	2	41,462	11,528	185	27.80	
	5.9.26	—	4	45,770	14,025	209	30.64	
	9.9.14	—	2	52,909	13,115	278	24.79	
	13.9.16	—	2	58,312	15,020	233	25.76	
	17.9.11	—	2	61,411	42,565	1,757	69.31	衆議院選同日
	21.8.30	—	6	64,747	45,405	1,633	70.13	衆議院選同日
	25.9.8	—	2	66,745	19,034	404	28.52	
	29.8.27	—	3	69,547	29,133	286	41.89	
令和								
3.9.5	—	2	69,621	24,241	316	34.82		
県議会議員選挙	平成							
	10.12.13	1	2	54,856	18,527	462	33.77	
	14.12.8	1	2	59,578	16,212	464	27.21	
	18.12.10	1	1	—	—	—	—	無投票
	22.12.12	1	3	65,310	25,354	405	38.82	
	26.12.14	1	2	67,383	37,953	1,491	56.32	衆議院選同日
	30.12.9	2	3	69,574	22,996	272	34.49	
令和								
3.12.11	2	4	69,761	22,471	514	32.21		

(3) 国

選挙名	選挙期日	議席数	立候補者数	有権者数	投票総数	無効票	投票率	備考	
衆議院 選 挙	平成								
	12. 6. 25	1	{ 4	57,726	34,264	1,143	59.36	(選挙区)	
			{ 7政党	57,767	34,209	1,196	59.33	(比例区)	
	15. 11. 9	1	{ 3	61,074	35,996	914	58.94	(選挙区)	
			{ 5政党	61,120	36,001	849	58.90	(比例区)	
	17. 9. 11	1	{ 5	62,211	42,656	612	68.57	(選挙区)	
			{ 6政党	62,260	42,672	769	68.54	(比例区)	
	21. 8. 11		{ 3	65,065	45,550	1,126	69.91	(選挙区)	
			{ 9政党	65,065	45,547	815	69.91	(比例区)	
	24. 12. 16		{ 4	66,996	40,991	1,817	61.14	(選挙区)	
			{ 9政党	66,996	40,991	786	61.14	(比例区)	
	26. 12. 14		{ 3	68,012	38,317	1,295	56.34	(選挙区)	
			{ 9政党	68,012	38,313	933	56.33	(比例区)	
	29. 10. 22		{ 3	70,277	37,519	946	53.39	(選挙区)	
		{ 8政党	70,277	37,513	547	53.38	(比例区)		
令和									
3. 10. 31		{ 3	70,379	38,065	734	54.09	(選挙区)		
		{ 9政党	70,379	38,064	663	54.08	(比例区)		
参議院 議員選挙	平成								
	10. 7. 12	2	{ 9	54,733	30,168	1,847	55.11	(選挙区)	
			{ 14政党	54,733	30,169	699	55.12	(比例区)	
	13. 7. 29	2	{ 7	58,740	32,466	2,639	55.08	(選挙区)	
			{ 14政党	58,982	32,461	941	55.05	(比例区)	
	15. 4. 27	1	2	60,660	31,079	2,494	51.23	(補選)	
	16. 7. 11	2	{ 3	61,410	33,996	1,011	55.36	(選挙区)	
			{ 8政党	61,455	34,004	825	55.33	(比例区)	
	19. 7. 29	2	{ 6	63,598	36,818	1,450	57.94	(選挙区)	
			{ 11政党	63,598	36,825	801	57.94	(比例区)	
	22. 7. 11	2	{ 7	65,790	38,773	1,184	58.93	(選挙区)	
			{ 12政党	65,790	38,775	732	58.94	(比例区)	
	25. 7. 21	2	{ 6	67,406	37,103	1,207	55.04	(選挙区)	
			{ 12政党	67,406	37,099	1,057	55.04	(比例区)	
28. 7. 10	2	{ 6	69,913	38,207	1,049	54.65	(選挙区)		
		{ 12政党	69,913	38,206	1,034	54.65	(比例区)		
令和									
元. 7. 21	2	{ 5	70,385	33,856	1,071	48.10	(選挙区)		
		{ 13政党	70,385	33,854	720	48.10	(比例区)		
4. 7. 10	2	{ 8	70,418	36,846	1,351	52.32	(選挙区)		
		{ 15政党	70,418	36,847	806	52.33	(比例区)		

資料：総務課

162. 情報公開決定状況の推移

区分 年度	総数	情報公開				個人情報			
		公開	部分公開	非公開	文書不存在	開示	部分開示	不開示	文書不存在
平成 29	157	34	65	1	33	171	1	0	6
30	168	55	57	0	8	33	6	0	9
令和 元	109	19	16	0	7	50	7	5	5
2	170	59	40	0	18	35	7	3	8
3	128	26	17	10	10	42	8	7	8

資料：総務課

163. 情報公開請求状況（令和3年度）

単位：件

区 分	計	情 報 公 開		個 人 情 報	
		写し交付	閲 覧	写し交付	閲 覧
全 体	93	42	1	49	1
市 長 部 局	72	27	0	44	1
市長公室・経営企画部	6	6	0	0	0
総 務 部	11	9	0	2	0
市 民 部	15	6	0	8	1
保 健 福 祉 部	19	0	0	19	0
環 境 経 済 部	0	0	0	0	0
建 設 部	21	6	0	15	0
会 計 課	0	0	0	0	0
議 会	0	0	0	0	0
監 査 委 員 会	0	0	0	0	0
農 業 委 員 会	0	0	0	0	0
教 育 委 員 会	21	15	1	5	0
選 挙 管 理 委 員 会	0	0	0	0	0
固 定 資 産 評 価 委 員 会	0	0	0	0	0
公 平 委 員 会	0	0	0	0	0

資料：総務課

164. 情報公開決定状況（令和3年度）

単位：件

区 分	計	情 報 公 開				個 人 情 報			
		公 開	部分公開	非公開	文書不存在	開 示	部分開示	不開示	文書不存在
全 体	128	26	17	10	10	42	8	7	8
市 長 部 局	88	19	8	0	3	41	4	7	6
議 会	0	0	0	0	0	0	0	0	0
監 査 委 員 会	0	0	0	0	0	0	0	0	0
農 業 委 員 会	0	0	0	0	0	0	0	0	0
教 育 委 員 会	40	7	9	10	7	1	4	0	2
選 挙 管 理 委 員 会	0	0	0	0	0	0	0	0	0
固 定 資 産 評 価 委 員 会	0	0	0	0	0	0	0	0	0
公 平 委 員 会	0	0	0	0	0	0	0	0	0

資料：総務課