

ひたち野リフレ市役所窓口開設の 進捗状況について



今秋オープン予定

▶ 2F・総合窓口



市役所本庁舎とネットワークでつなぎ、
業務の一体性を確保しながら
きめ細かなサービスを提供

(イメージ図)
現在設計中
あくまでも
イメージです

総合窓口取り扱い業務について

- 転入・転出・転居などの住所異動に関する業務
- 戸籍に係る届出の受付
 - 各種証明書の交付（住民票・戸籍・税関係諸証明書など）
 - 印鑑登録及び証明書発行
 - 国民健康保険、国民年金及び後期高齢者医療保険の届出
 - マイナンバーカード所有者の諸手続き
 - パスポートの交付
 - 図書の貸し出し・返却

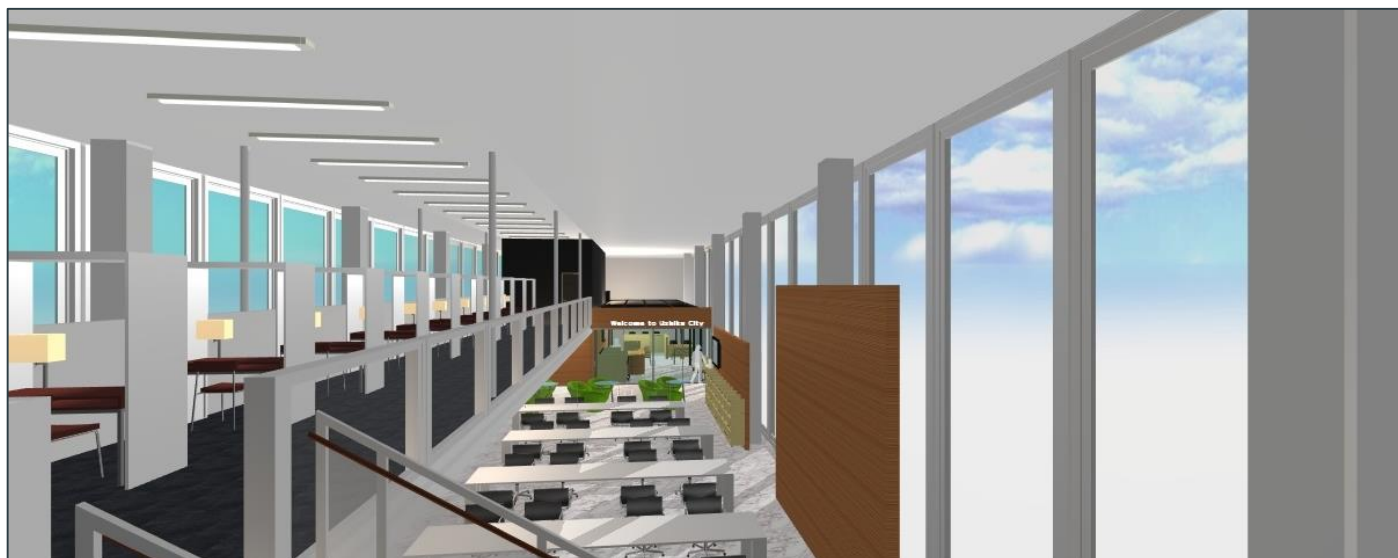
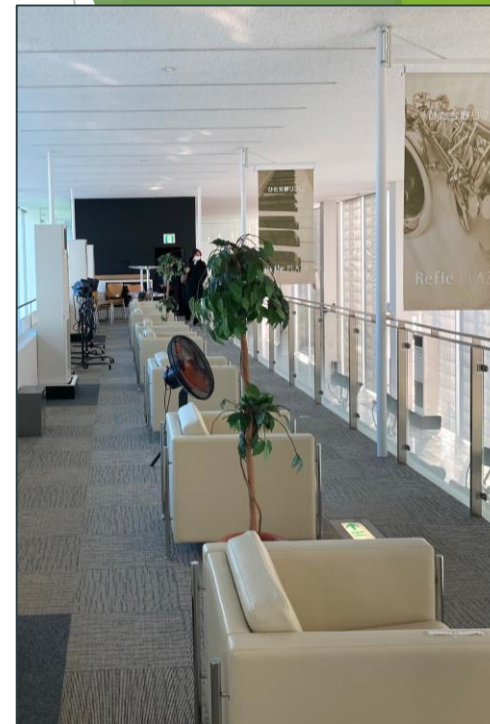
▶ 2F・フリースペース

- ワークスペース・自習スペースなどにご利用いただける机やイスを設置します
(一部は窓口ご利用の方の待合席となります)
- 市民の皆さまの小規模な展示コーナーとしても活用できるように検討しています
- 本や雑誌の閲覧コーナーも設置します



▶ 3F・ギャラリースペース

- 2Fフリースペースから直接アクセスできる
階段を新設します
- リモートワークなどにご利用いただける
個別ブースを設置します（有料貸出を検討中）



(イメージ図)

▶ 5F・教育委員会

- 教育企画課
 - 学校教育課
 - 指導課
 - 文化芸術課
 - 生涯学習課
 - スポーツ推進課
- (一部施設管理等を除く)



市役所本庁舎の混雑緩和と教育関連行政サービス向上のため、2F総合窓口開設と同時に移転