

# 行政

## 156. 歴代市(町)長

代	氏名	就任年月日	退任年月日	備考
初	川村 衛	昭和29. 4. 1	昭和38. 10. 2	昭和29. 4. 1 町村合併
2	宮本 進	38. 10. 3	50. 10. 2	
3	大野 正雄	50. 10. 3	61. 5. 31	
初	大野 正雄	61. 6. 1	平成 3. 10. 2	昭和61. 6. 1 市制施行
2	大野 喜男	平成 3. 10. 3	15. 10. 2	
3	池邊 勝幸	15. 10. 3	27. 10. 2	
4	根本 洋治	27. 10. 3	—	

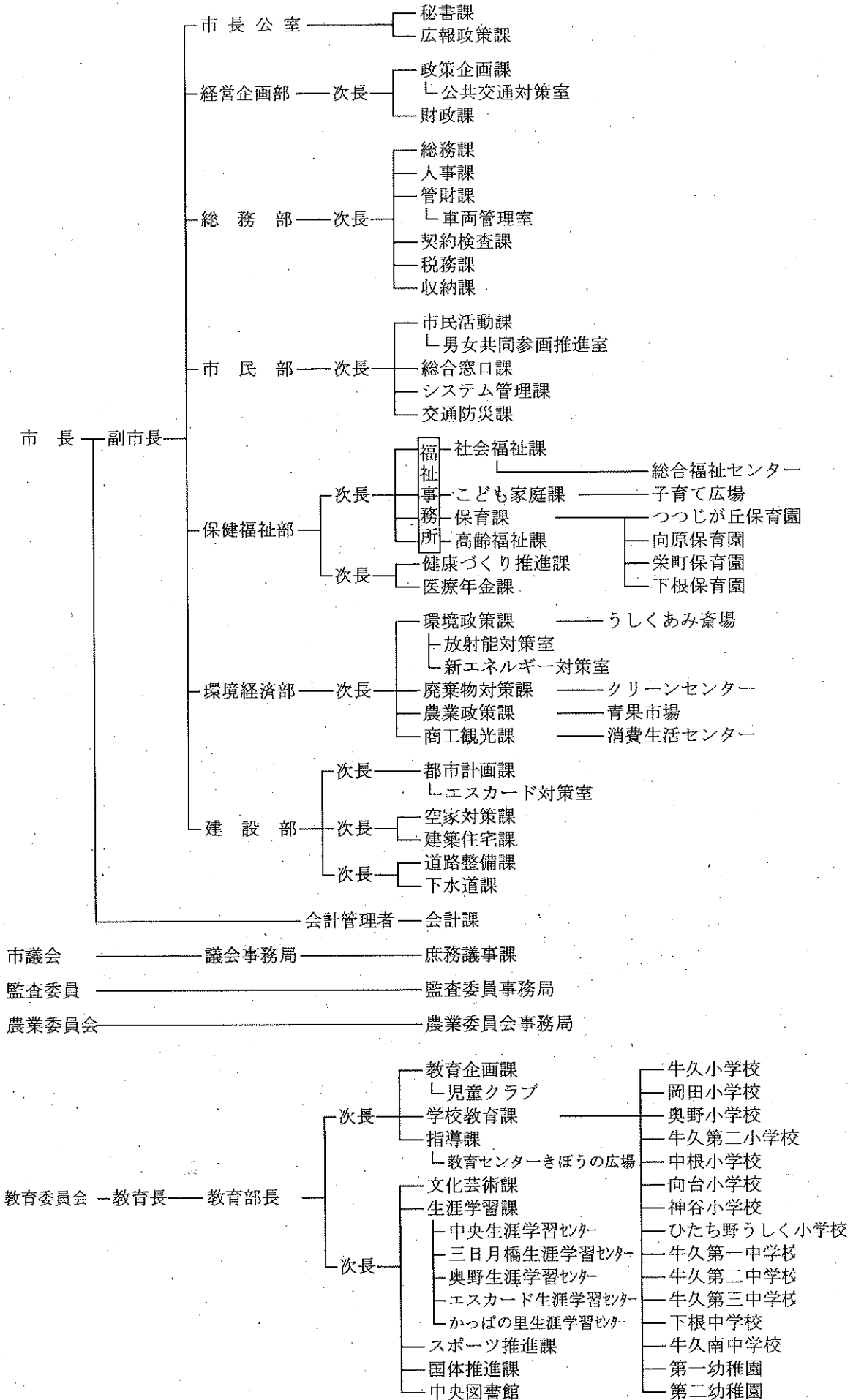
資料：総務課

## 157. 歴代副市長(助役)

代	氏名	就任年月日	退任年月日	備考
初	宮本 進	昭和29. 5. 18	昭和38. 9. 23	
2	中澤 雄次郎	38. 12. 19	42. 3. 31	
3	宮本 有	42. 10. 23	44. 12. 31	
4	富山 榮一	45. 4. 1	50. 6. 30	
5	稲葉 光行	51. 4. 12	61. 5. 31	
初	稲葉 光行	61. 6. 1	平成 4. 4. 11	昭和61. 6. 1 市制施行
2	幸田 晃	平成10. 5. 18	14. 5. 17	
3	根本 年明	14. 6. 10	17. 3. 31	
4	桐原 泰弘	17. 4. 1	19. 3. 31	
初	桐原 泰弘	19. 4. 1	20. 3. 31	平成19. 4. 1 副市長制に改正
2	齋藤 章	20. 4. 1	22. 3. 31	
3	野口 憲	22. 4. 1	27. 10. 2	
4	滝本 昌司	27. 10. 9	—	

資料：総務課

158. 行政機構図 令和元年度牛久市組織機構図



資料：人事課

# 159. 職員数

## (1) 部局別職員数

各年4月1日現在

年	区分	総数	市長	教育	議会	公営	農業	監査	選挙管理
			事務部局	委員会	事務局	企業体	委員会	委員会	事務局
平成22		387	324	54	3	—	3	3	—
23		376	315	53	3	—	3	2	—
24		361	304	49	3	—	3	2	—
25		355	299	48	3	—	3	2	—
26		351	296	47	3	—	3	2	—
27		341	290	43	3	—	3	2	—
28		350	295	45	5	—	3	2	—
29		346	288	48	4	—	3	3	—
30		355	292	53	4	—	3	3	—
31		358	293	54	5	—	3	3	—

※平成28年まで市長・副市長を除き、平成29年より教育長も除く。

資料：人事課

## (2) 県南地域市職員数

平成30年4月1日現在

市	区分	職員数 (A)	人口 (B)	職員1人に対する 市民数 (B/A)
土浦市		982	139,261	141.81
石岡市		647	74,184	114.66
龍ヶ崎市		442	77,200	174.66
取手市		795	105,218	132.35
牛久市		355	84,691	238.57
つくば市		1,861	234,455	125.98
守谷市		353	66,598	188.66
稲敷市		393	41,071	104.51
かすがうら市		405	41,212	101.76
つくばみらい市		351	50,615	144.20

資料：茨城県市町村概況、常住人口調査

# 160. 選挙結果

## (1) 市

選挙名	選挙期日	議席数	立候補者数	有権者数	投票総数	無効票	投票率	備考
市長選挙	平成							
	3.9.8	—	3	42,343	29,023	182	68.54	
	7.9.10	—	2	49,208	23,681	434	48.12	
	11.9.12	—	2	56,090	25,031	439	44.63	
	15.9.7	—	2	60,191	32,158	349	53.43	
	19.9.30	—	2	63,034	26,290	237	41.71	
	23.9.25	—	3	65,856	32,065	293	48.69	
	27.9.13	—	2	67,636	31,898	458	47.16	
市議会議員選挙	令和							
	元.9.8	—	2	69,619	26,310	310	37.79	
市議会議員選挙	平成							
	3.4.21	22	25	41,552	29,180	205	70.23	
	7.4.23	22	24	48,219	30,084	386	62.39	
	11.4.25	22	25	54,866	31,867	400	50.08	
	15.4.27	22	25	59,431	31,064	573	52.27	
	19.4.22	22	24	62,044	33,456	404	53.92	
	23.4.24	22	23	65,224	29,987	429	45.98	
	27.4.26	22	27	67,065	32,261	444	48.10	
31.4.21	22	25	69,177	29,179	415	42.18		

## (2) 県

選挙名	選挙期日	議席数	立候補者数	有権者数	投票総数	無効票	投票率	備考
県知事選挙	平成							
	3.4.7	—	2	41,462	11,528	185	27.80	
	5.9.26	—	4	45,770	14,025	209	30.64	
	9.9.14	—	2	52,909	13,115	278	24.79	
	13.9.16	—	2	58,312	15,020	233	25.76	
	17.9.11	—	2	61,411	42,565	1,757	69.31	衆議院選同日
	21.8.30	—	6	64,747	45,405	1,633	70.13	衆議院選同日
	25.9.8	—	2	66,745	19,034	404	28.52	
県議会議員選挙	平成							
	29.8.27	—	3	69,547	29,133	286	41.89	
	10.12.13	1	2	54,856	18,527	462	33.77	
	14.12.8	1	2	59,578	16,212	464	27.21	
	18.12.10	1	1	—	—	—	—	無投票
	22.12.12	1	3	65,310	25,354	405	38.82	
	26.12.14	1	2	67,383	37,953	1,491	56.32	衆議院選同日
30.12.9	2	3	69,574	22,996	272	34.49		

## (3) 国

選挙名	選挙期日	議席数	立候補者数	有権者数	投票総数	無効票	投票率	備考	
衆議院 選挙	平成								
	12. 6. 25	1	{ 4 7政党	57,726 57,767	34,264 34,209	1,143 1,196	59.36 59.33	(選挙区) (比例区)	
	15. 11. 9	1	{ 3 5政党	61,074 61,120	35,996 36,001	914 849	58.94 58.90	(選挙区) (比例区)	
	17. 9. 11	1	{ 5 6政党	62,211 62,260	42,656 42,672	612 769	68.57 68.54	(選挙区) (比例区)	
	21. 8. 11		{ 3 9政党	65,065 65,065	45,550 45,547	1,126 815	69.91 69.91	(選挙区) (比例区)	
	24. 12. 16		{ 4 9政党	66,996 66,996	40,991 40,991	1,817 786	61.14 61.14	(選挙区) (比例区)	
	26. 12. 14		{ 3 9政党	68,012 68,012	38,317 38,313	1,295 933	56.34 56.33	(選挙区) (比例区)	
	29. 10. 22		{ 3 8政党	70,277 70,277	37,519 37,513	946 547	53.39 53.38	(選挙区) (比例区)	
	参議院 議員選挙	平成							
10. 7. 12		2	{ 9 14政党	54,733 54,733	30,168 30,169	1,847 699	55.11 55.12	(選挙区) (比例区)	
13. 7. 29		2	{ 7 14政党	58,740 58,982	32,466 32,461	2,639 941	55.08 55.05	(選挙区) (比例区)	
15. 4. 27		1	2	60,660	31,079	2,494	51.23	(補選)	
16. 7. 11		2	{ 3 8政党	61,410 61,455	33,996 34,004	1,011 825	55.36 55.33	(選挙区) (比例区)	
19. 7. 29		2	{ 6 11政党	63,598 63,598	36,818 36,825	1,450 801	57.94 57.94	(選挙区) (比例区)	
22. 7. 11		2	{ 7 12政党	65,790 65,790	38,773 38,775	1,184 732	58.93 58.94	(選挙区) (比例区)	
25. 7. 21		2	{ 6 12政党	67,406 67,406	37,103 37,099	1,207 1,057	55.04 55.04	(選挙区) (比例区)	
28. 7. 10		2	{ 6 12政党	69,913 69,913	38,207 38,206	1,049 1,034	54.65 54.65	(選挙区) (比例区)	
令和									
元. 7. 21	2	{ 5 13政党	70,385 70,385	33,856 33,854	1,071 720	48.10 48.10	(選挙区) (比例区)		

資料：総務課

## 161. 情報公開決定状況の推移

年度	区分	総数	情報公開				個人情報			
			公開	部分公開	非公開	文書不存在	開示	部分開示	不開示	文書不存在
平成 26		134	56	53	5	2	10	4	—	4
27		70	14	14	0	7	11	24	0	0
28		157	34	65	1	33	171	1	0	6
29		168	55	57	0	8	33	6	0	9
30		767	419	88	2	78	138	2	0	40

資料：総務課

## 162. 情報公開請求状況（平成30年度）

単位：件

区 分	計	情報公開		個人情報	
		写し交付	閲 覧	写し交付	閲 覧
全 体	767	458	129	180	0
市 長 部 局	728	424	129	175	0
市長公室・経営企画部	0	0	0	0	0
総 務 部	528	401	126	1	0
市 民 部	62	19	0	43	0
保 健 福 祉 部	99	0	1	98	0
環 境 部	0	0	0	0	0
経 済 部	0	0	0	0	0
建 設 部	39	4	2	33	0
会 計 課	0	0	0	0	0
議 事 委 員 会	0	0	0	0	0
監 査 委 員 会	0	0	0	0	0
農 業 委 員 会	0	0	0	0	0
教 育 委 員 会	39	34	0	5	0
選 挙 管 理 委 員 会	0	0	0	0	0
固 定 資 産 評 価 委 員 会	0	0	0	0	0
公 平 委 員 会	0	0	0	0	0

資料：総務課

## 163. 情報公開決定状況（平成30年度）

単位：件

区 分	計	情報公開				個人情報			
		公 開	部分公開	非公開	文書不存在	開 示	部分開示	不開示	文書不存在
全 体	767	419	88	2	78	138	2	0	40
市 長 部 局	728	404	73	2	74	138	2	0	35
議 事 委 員 会	0	0	0	0	0	0	0	0	0
監 査 委 員 会	0	0	0	0	0	0	0	0	0
農 業 委 員 会	0	0	0	0	0	0	0	0	0
教 育 委 員 会	39	15	15	0	4	0	0	0	5
選 挙 管 理 委 員 会	0	0	0	0	0	0	0	0	0
固 定 資 産 評 価 委 員 会	0	0	0	0	0	0	0	0	0
公 平 委 員 会	0	0	0	0	0	0	0	0	0

資料：総務課