

* 歯のクイズ *

1. 生まれた時から歯が生えている動物は？

- A サル
- B ライオン
- C アザラシ

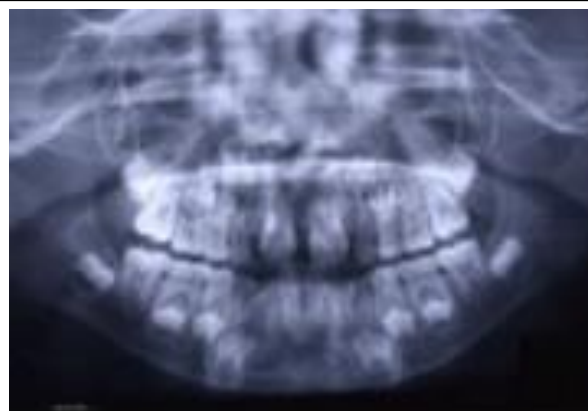
2. 野生のライオンが歯が抜けたら？

- A 仲間が食べさせてくれる。
- B 生きていけない。
- C 草を食べる。

3. 上あごに歯がない動物は？

- A パンダ
- B ネズミ
- C キリン

答は右下です。

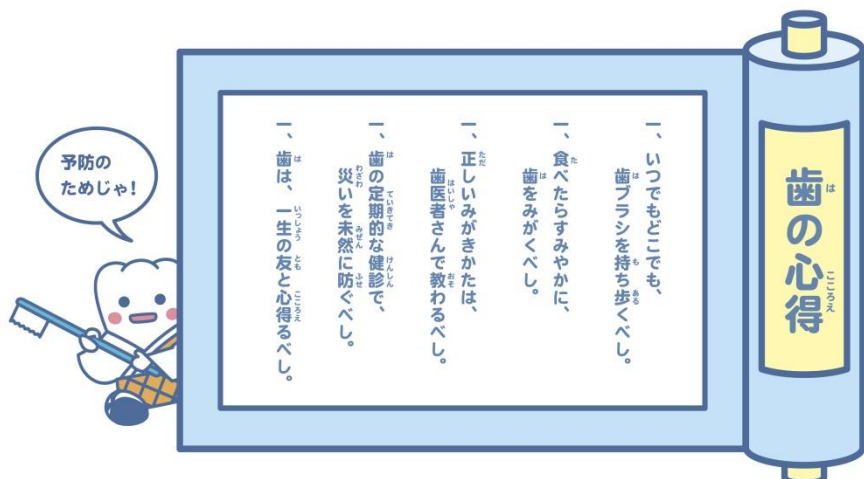


X線写真では、顎の骨の中におとなの歯の芽(丸い形)が作られているのが見えます

乳歯は胎児期から作られ始め、三歳頃までには全てが生えてきます。永久歯は、歯の芽が作られるのは胎児期ですが、生後六年から十年近く経って生えそろういます。食物を摂取して生きていくために歯が必要です。ですから、早く乳歯に活躍してもらわなくてはなりません。子どもの顔と顎は小さいので小さい乳歯が必要であり、成長に伴って顎は大きくなり、より大きく丈夫な歯が必要になります。しかし、一度作られて生えてきた歯は大きくならないので成長すると乳歯では不十分となるため新しく生えかわったり、乳歯の奥歯のさらに後ろから六才臼歯や十二才臼歯と呼ばれる第一大臼歯や第二大臼歯が生えてきます。

ごどもたちの口と歯の質問箱より

どうして子供の歯と大人の歯があるの？



牛久市歯科医師会は1986年6月の牛久市政施行と同時に当時の荃崎町と分離発足しました。現在38歯科医療施設の管理者で構成されており、日々の歯科診療の他牛久市との委託契約により成人歯周疾患検診や学校検診、1歳半・3歳児検診をはじめとして牛久市民の皆様に様々な医療サービスを提供しています。

クイズの答え

1. C 2. B 3. C