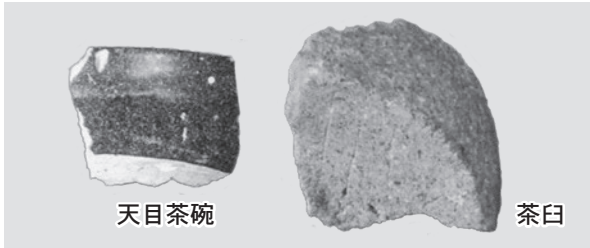
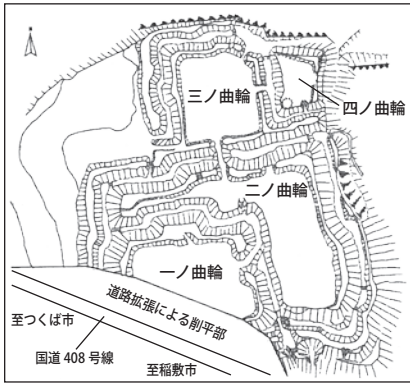


第12回 戦いの合間の一服のお茶



天目茶碗

茶臼



小坂城の縄張り図

◆今回紹介した天目茶碗と茶臼は、中央生涯学習センター展示ホールで展示中

小坂城(小坂町)は、戦国時代の城で、城主は岡見氏の一族だったと言われています。小坂城には4つの曲輪(防御のための平場)があり、それぞれの広さや形状が異なることから役割の違いが考えられます。四ノ曲輪は、城北東端に位置する最も小さな曲輪で、北側と東側のみに土塁が築かれ、明確な虎口(城の出入口)はみられません。

また、平成22年から発掘調査が行われ、四ノ曲輪付近の空堀で、天目茶碗や茶臼の茶道具が発見されました。天目茶碗は瀬戸・美濃産のもので、16〜17世紀のものと思われる。このようなことから、四ノ曲輪は茶の湯に關した文化的空間だった可能性があり、茶の湯をたしなむ武士の存在をうかがうことができます。

里山の樹木

問 都市計画課
☎内線2524

文芸サロン | 如月 |

第38回

ヒノキ



①樹幹と下枝:自然観察の森 平成24年9月13日撮影

②未熟球果:自然観察の森 平成23年11月20日撮影

③葉裏の気孔帯:自然観察の森 平成19年6月25日撮影

ヒノキ科ヒノキ属の常緑針葉樹で、幹は直立し樹高20〜30mに達します(写真①)。日本特産種で、福島県以南から九州屋久島まで分布しています。茨城県内の自生は御前山などごくわずかです。市内では屋敷周辺や社寺に多く植林されています。開花期は

神々の添い寝となりて山眠る
セーター買う弟は紺兄は白
縄跳びの宿題こなしパンケーキ
山茶花の薫る垣根の側行けば
ふと甦る母の面影
陽をあびてぼっこり芽ぶく沈丁花
歌い初め半白男女等ははつらつと
我を打つ氷雨花咲く芽を育て

進の介
淑子
秋穂
草葉
サッコ
堀さん
神田さん

<次回募集テーマは「春」>

【作品募集】イラストや俳句、川柳、短歌など
【あて先】〒300-1292牛久市中央3-15-1
「広報うしく文芸サロン」係 FAX:873-2512
E kouhou@city.ushiku.ibaraki.jp
【記載事項】作品、氏名、電話番号
匿名希望の方はその旨(ペンネームもOK)

