

行政

163. 歴代市（町）長

代	氏名	就任年月日	退任年月日	備考
初	川村 衛	昭和29. 4. 1	昭和38. 10. 2	昭和29. 4. 1 町村合併
2	宮本 進	38. 10. 3	50. 10. 2	
3	大野 正雄	50. 10. 3	61. 5. 31	
初	大野 正雄	61. 6. 1	平成 3. 10. 2	昭和61. 6. 1 市制施行
2	大野 喜男	平成 3. 10. 3	15. 10. 2	
3	池辺 勝幸	15. 10. 3	—	

資料：総務課

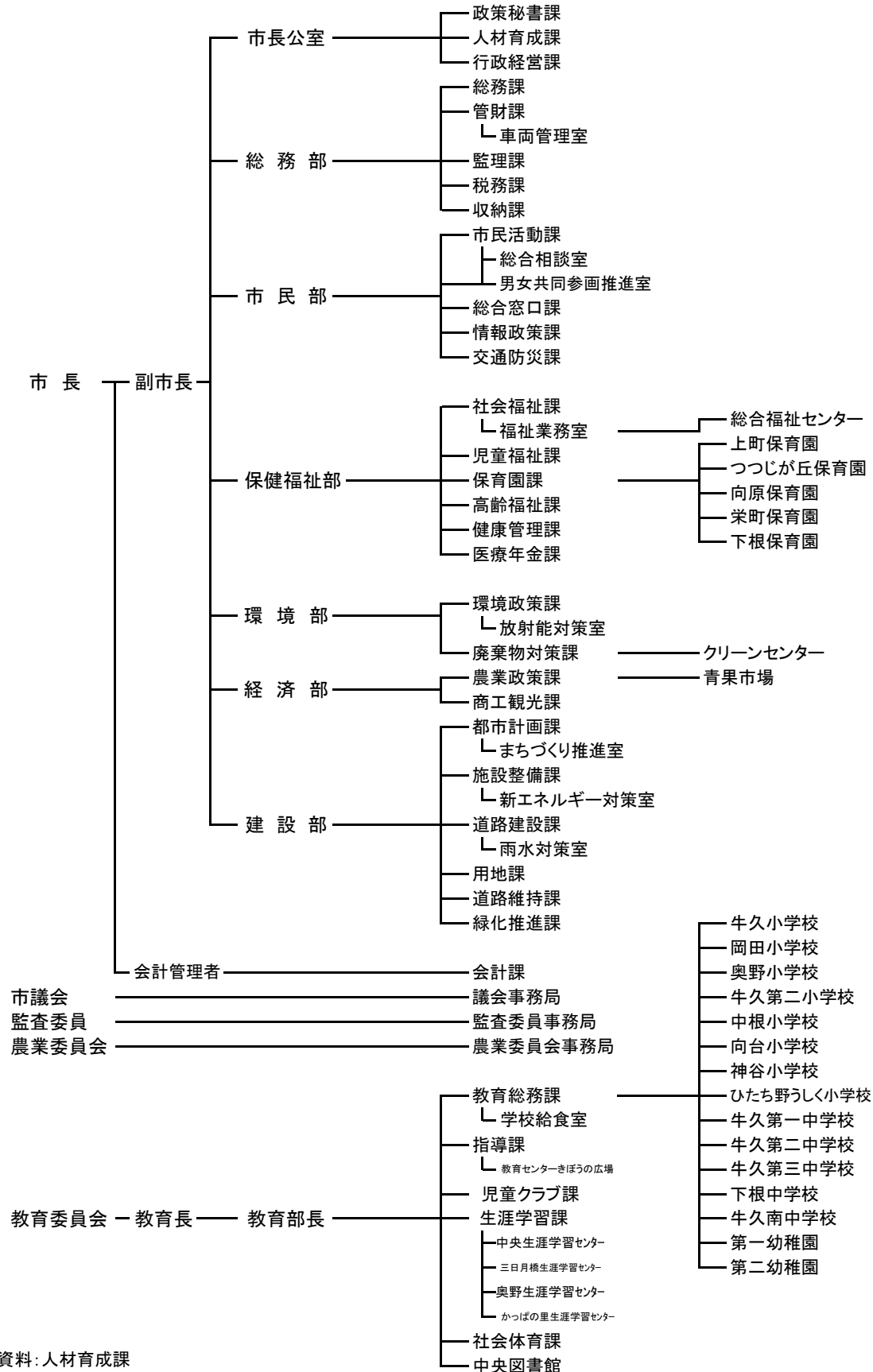
164. 歴代副市長（助役）

代	氏名	就任年月日	退任年月日	備考
初	宮本 進	昭和29. 5. 18	昭和38. 9. 23	
2	中澤 雄次郎	38. 12. 19	42. 3. 31	
3	宮本 有	42. 10. 23	44. 12. 31	
4	富山 榮一	45. 4. 1	50. 6. 30	
5	稲葉 光行	51. 4. 12	61. 5. 31	
初	稲葉 光行	61. 6. 1	平成 4. 4. 11	昭和61. 6. 1 市制施行
2	幸田 晃	平成10. 5. 18	14. 5. 17	
3	根本 年明	14. 6. 10	17. 3. 31	
4	桐原 泰弘	17. 4. 1	19. 3. 31	
初	桐原 泰弘	19. 4. 1	20. 3. 31	平成19. 4. 1 副市長制に改正
2	齋藤 章	20. 4. 1	22. 3. 31	
3	野口 憲	22. 4. 1	—	

資料：総務課

165. 行政機構図

平成26年4月1日現在



資料: 人材育成課

166. 職員数

(1) 部局別職員数

各年4月1日現在

年	区分	総数	市長 事務部局	教育 委員会	議会 事務局	公営 企業体	農業 委員会	監査 委員会	選挙管理 事務局
平成	17	450	366	74	4	—	3	3	—
	18	431	350	71	4	—	3	3	—
	19	418	340	68	4	—	3	3	—
	20	400	330	60	4	—	3	3	—
	21	395	332	54	3	—	3	3	—
	22	387	324	54	3	—	3	3	—
	23	376	315	53	3	—	3	2	—
	24	361	304	49	3	—	3	2	—
	25	355	299	48	3	—	3	2	—
	26	351	296	47	3	—	3	2	—

※三役を除く。但し教育長は含む。

資料：人材育成課

167. 選挙結果

(1) 市

選挙名	選挙期日	議席数	立候補者数	有権者数	投票総数	無効票	投票率	備考
市長選挙	平成							
	3.9.8	—	3	42,343	29,023	182	68.54	
	7.9.10	—	2	49,208	23,681	434	48.12	
	11.9.12	—	2	56,090	25,031	439	44.63	
	15.9.7	—	2	60,191	32,158	349	53.43	
	19.9.30	—	2	63,034	26,290	237	41.71	
	23.9.25	—	3	65,856	32,065	293	48.69	
市議会議員選挙	平成							
	3.4.21	22	25	41,552	29,180	205	70.23	
	7.4.23	22	24	48,219	30,084	386	62.39	
	11.4.25	22	25	54,866	31,867	400	50.08	
	15.4.27	22	25	59,431	31,064	573	52.27	
	19.4.22	22	24	62,044	33,456	404	53.92	
	23.4.24	22	23	65,224	29,987	429	45.98	

(2) 県

選挙名	選挙期日	議席数	立候補者数	有権者数	投票総数	無効票	投票率	備考
県知事選挙	平成							
	3.4.7	—	2	41,462	11,528	185	27.80	
	5.9.26	—	4	45,770	14,025	209	30.64	
	9.9.14	—	2	52,909	13,115	278	24.79	
	13.9.16	—	2	58,312	15,020	233	25.76	
	17.9.11	—	2	61,411	42,565	1,757	69.31	衆議院選同日
	21.8.30	—	6	64,747	45,405	1,633	70.13	衆議院選同日
	25.9.8	—	2	66,745	19,034	404	28.52	
県議会議員選挙	平成							
	6.12.11	1	1	—	—	—	—	無投票
	10.12.13	1	2	54,856	18,527	462	33.77	
	14.12.8	1	2	59,578	16,212	464	27.21	
	18.12.10	1	1	—	—	—	—	無投票
	22.12.12	1	3	65,310	25,354	405	38.82	
	26.12.14	1	2	67,383	37,953	1,491	56.32	衆議院選同日

(3) 国

選挙名	選挙期日	議席数	立候補者数	有権者数	投票総数	無効票	投票率	備考
衆議院 議員選挙	平成							
	5. 7. 18	4	6	46,194	28,017	382	60.65	
	8. 10. 20	1	4	51,739	29,511	1,023	57.04	
	12. 6. 25	1	{ 4	57,726	34,264	1,143	59.36	(選挙区)
			{ 7政党	57,767	34,209	1,196	59.33	(比例区)
	15. 11. 9	1	{ 3	61,074	35,996	914	58.94	(選挙区)
			{ 5政党	61,120	36,001	849	58.90	(比例区)
	17. 9. 11	1	{ 5	62,211	42,656	612	68.57	(選挙区)
			{ 6政党	62,260	42,672	769	68.54	(比例区)
	21. 8. 11		{ 3	65,065	45,550	1,126	69.91	(選挙区)
		{ 9政党	65,065	45,547	815	69.91	(比例区)	
24. 12. 16		{ 4	66,996	40,991	1,817	61.14	(選挙区)	
		{ 9政党	66,996	40,991	786	61.14	(比例区)	
26. 12. 14		{ 3	68,012	38,317	1,295	56.34	(選挙区)	
		{ 9政党	68,012	38,313	933	56.33	(比例区)	
参議院 議員選挙	平成							
	4. 7. 26	2	{ 3	44,000	17,126	1,184	38.57	(選挙区)
			{ 38政党	44,000	17,133	407	38.59	(比例区)
	7. 7. 23	2	{ 6	49,917	18,637	679	37.34	(選挙区)
			{ 23政党	49,917	18,638	688	37.34	(比例区)
	10. 7. 12	2	{ 9	54,733	30,168	1,847	55.11	(選挙区)
			{ 14政党	54,733	30,169	699	55.12	(比例区)
	13. 7. 29	2	{ 7	58,740	32,466	2,639	55.08	(選挙区)
			{ 14政党	58,982	32,461	941	55.05	(比例区)
	15. 4. 27	1	2	60,660	31,079	2,494	51.23	(補選)
16. 7. 11	2	{ 3	61,410	33,996	1,011	55.36	(選挙区)	
		{ 8政党	61,455	34,004	825	55.33	(比例区)	
19. 7. 29	2	{ 6	63,598	36,818	1,450	57.94	(選挙区)	
		{ 11政党	63,598	36,825	801	57.94	(比例区)	
22. 7. 11	2	{ 7	65,790	38,773	1,184	58.93	(選挙区)	
		{ 12政党	65,790	38,775	732	58.94	(比例区)	
25. 7. 21	2	{ 6	67,406	37,103	1,207	55.04	(選挙区)	
		{ 12政党	67,406	37,099	1,057	55.04	(比例区)	

資料：総務課

168. 情報公開決定状況の推移

区分 年度	総数	情報公開				個人情報			
		公開	部分公開	非公開	文書不存在	開示	部分開示	不開示	文書不存在
平成 21	60	15	28	—	3	4	7	—	3
22	105	27	56	—	9	7	5	—	1
23	1,755	199	1,263	1	14	270	7	0	1
24	1,108	812	82	7	183	22	1	0	1
25	141	59	60	—	7	4	9	—	2

資料：情報政策課

169. 情報公開請求状況（平成25年度）

単位：件

区 分	計	情 報 公 開		個 人 情 報	
		写し交付	閲 覧	写し交付	閲 覧
全 体	132	119	-	12	1
市 長 部 局	115	103	-	11	1
市長公室	-	-	-	-	-
総務部	34	34	-	-	-
市民部	35	34	-	-	1
保健福祉部	18	7	-	11	-
環境経済部	7	7	-	-	-
建設部	5	5	-	-	-
会計課	16	16	-	-	-
議 会	-	-	-	-	-
監 査 委 員 会	-	-	-	-	-
農 業 委 員 会	-	-	-	-	-
教 育 委 員 会	12	11	-	1	-
選挙管理委員会	5	5	-	-	-
固定資産評価 審 査 委 員 会	-	-	-	-	-
公 平 委 員 会	-	-	-	-	-

資料：情報政策課

170. 情報公開決定状況（平成25年度）

単位：件

区 分	計	情 報 公 開				個 人 情 報			
		公 開	部分公開	非公開	文書不存在	開 示	部分開示	不開示	文書不存在
全 体	126	59	60	-	7	4	9	-	2
市 長 部 局	110	53	50	-	7	3	9	-	2
議 会	-	-	-	-	-	-	-	-	-
監 査 委 員 会	-	-	-	-	-	-	-	-	-
農 業 委 員 会	-	-	-	-	-	-	-	-	-
教 育 委 員 会	11	1	10	-	-	1	-	-	-
選挙管理委員会	5	5	-	-	-	-	-	-	-
固定資産評価 審 査 委 員 会	-	-	-	-	-	-	-	-	-
公 平 委 員 会	-	-	-	-	-	-	-	-	-

資料：情報政策課