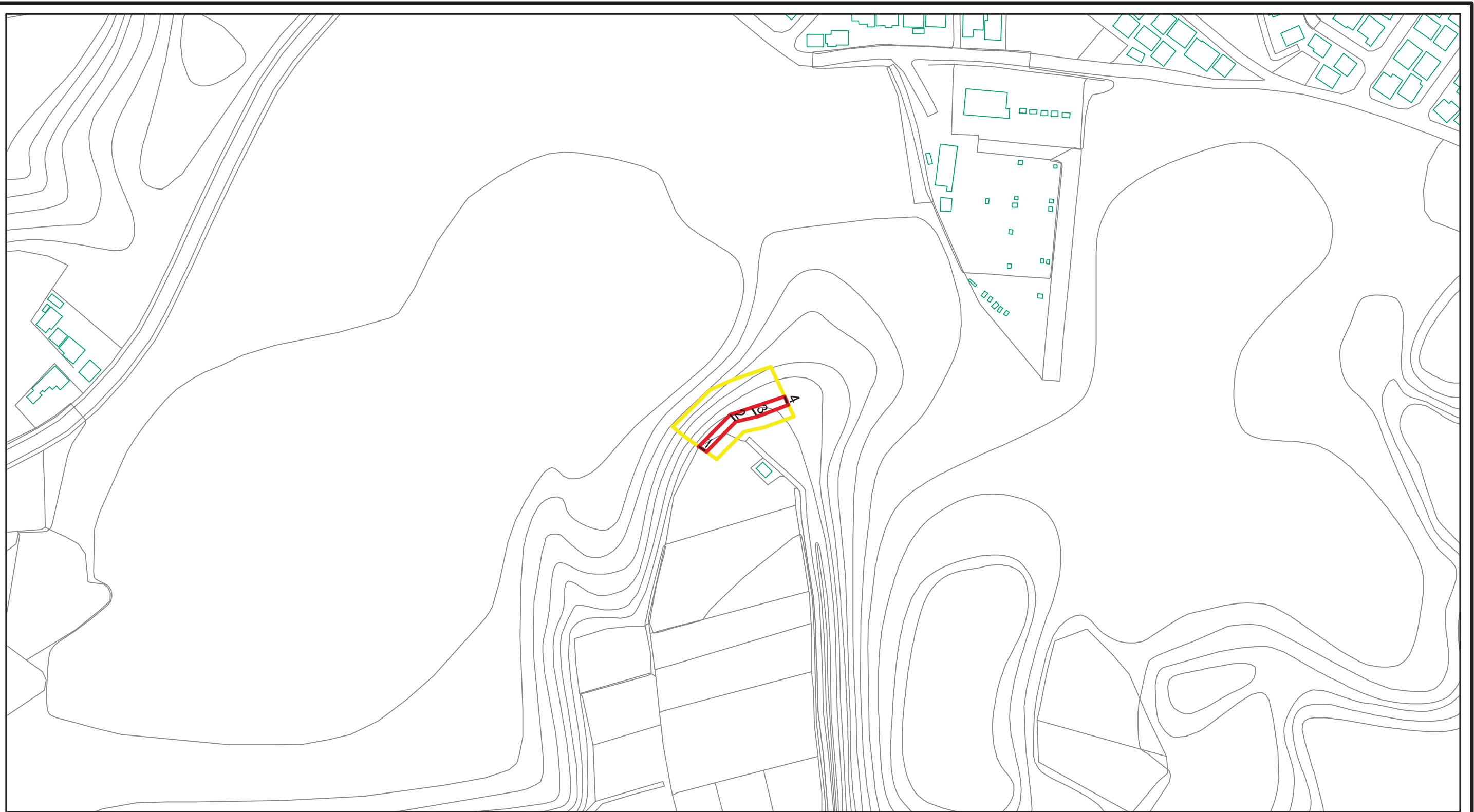


土砂災害警戒区域等の指定の公示に係る図書(その2)



0 25 50 100 m

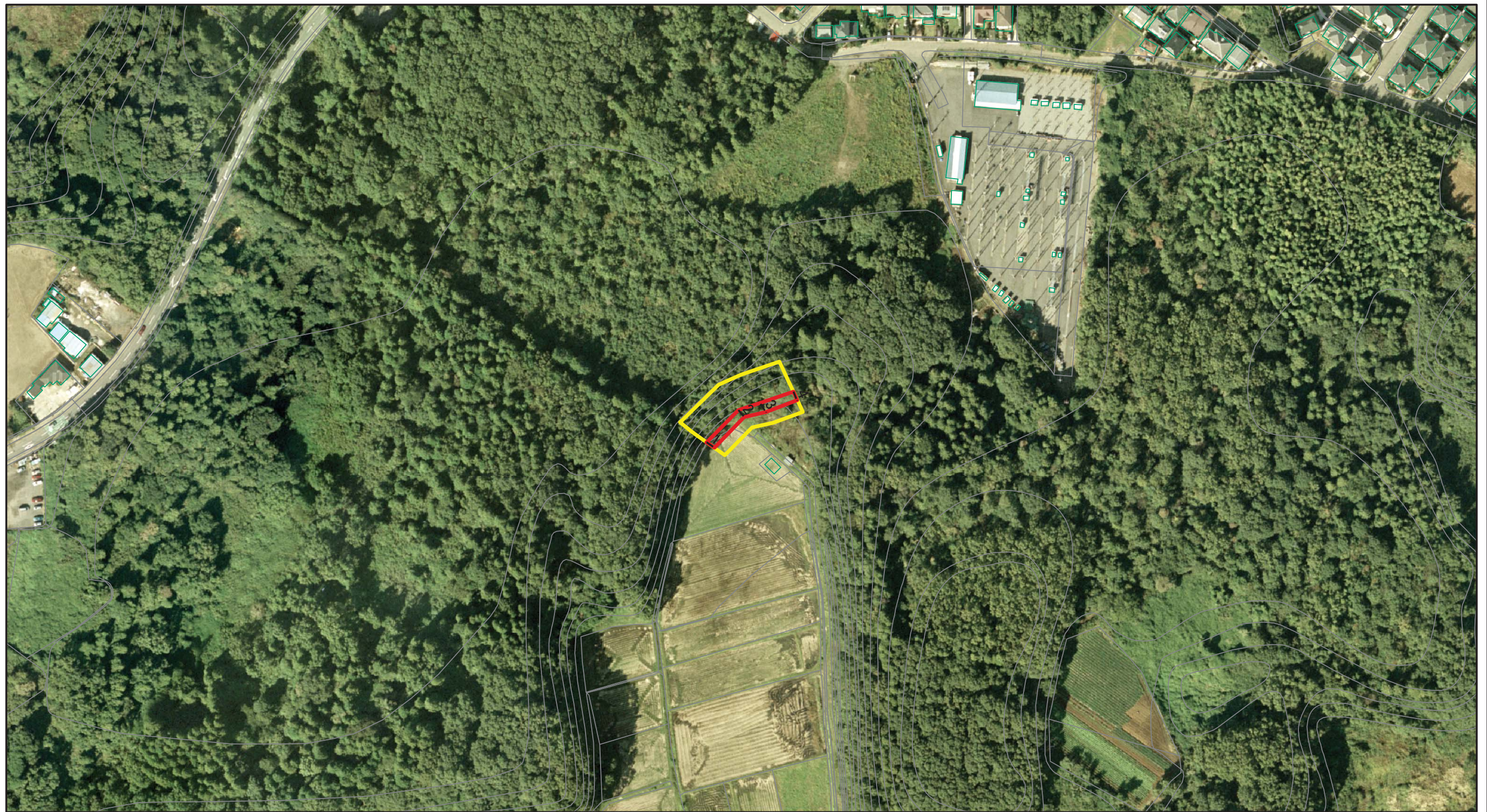
様式-2(急)
土砂災害警戒区域・土砂災害特別警戒区域
区域図(その1)

土砂災害防止法施行令第二条の基準に該当する区域	
土砂災害防止法施行令第三条の基準に該当する区域	
土砂等の(移動)高さが1m以下の場合、土砂等の移動による力が100kN/mを超える区域	
土砂等の堆積の高さが3mを超える区域	
それ以外の区域	

N
縮尺
1:2,500

自然現象の種類	急傾斜地の崩壊	箇所番号	219-III-017
告示番号	茨城県告示1366号	箇所名	遠山
告示年月日	平成25年12月16日	所在地	茨城県牛久市遠山町、牛久町

土砂災害警戒区域等の指定の公示に係る図書(その2)



0 25 50 100
m

様式-2(急)
土砂災害警戒区域・土砂災害特別警戒区域
区域図(その1)

土砂災害防止法施行令第二条の基準に該当する区域							
土砂災害防止法 施行令第三条の 基準に該当する 区域	<table border="1"> <tr> <td>土石等の(移動)高さが1m以下の場合、 土石等の移動による力が100kN/mを超える区域</td> <td></td> </tr> <tr> <td>土石等の堆積の高さが3mを超える区域</td> <td></td> </tr> <tr> <td>それ以外の区域</td> <td></td> </tr> </table>	土石等の(移動)高さが1m以下の場合、 土石等の移動による力が100kN/mを超える区域		土石等の堆積の高さが3mを超える区域		それ以外の区域	
土石等の(移動)高さが1m以下の場合、 土石等の移動による力が100kN/mを超える区域							
土石等の堆積の高さが3mを超える区域							
それ以外の区域							

N
縮尺
1:2,500

自然現象 の種類	急傾斜地の崩壊	箇所番号	219-III-017
告示番号	茨城県告示1366号	箇所名	遠山
告示年月日	平成25年12月16日	所在地	茨城県牛久市遠山町、牛久町