

# 脳ドックを受診しましょう

脳の定期チェックはしていますか？脳には無数の血管があり、詰まったり破裂すると非常に重篤な障害が残ったり死に至ることもあります。自覚症状が表れにくいことで、早期発見が難しいともいえます。検査によって危険因子を発見して、発病や進行を防止することが重要です。

## 「脳ドック」で何が分かるの？

脳梗塞の原因となる動脈硬化や脳血管の狭窄の状態やくも膜下出血の原因となる脳動脈瘤が発見できます。脳卒中の危険因子の有無やその他、脳腫瘍などの脳疾患全般の病気も分かります。

## こんな方にお勧めします

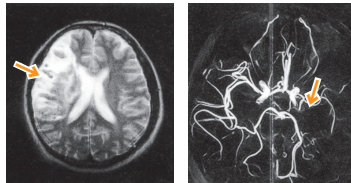
- 血圧、中性脂肪、コレステロールが高い方
- 肥満の方 □ 糖尿病の方
- 不整脈のある方
- 酒量の多い方や喫煙している方
- 肉親で脳卒中の既往がある方
- 物忘れが気になる方

## 受診方法は？

- ① 協力医療機関に予約をしてください。
- ② 医療機関名・予約日・検査内容を市保健センターに電話または窓口でお知らせください。
- ③ 市保健センター発行の受診券を検査日に病院へ持参してください。

## どんな検査をするの？ 時間・料金は？

- ① 尿検査、血液検査
- ② 身体測定、血圧測定
- ③ 視力・眼底検査
- ④ 心電図検査
- ⑤ MRA・脳の血管画像  
(磁気共鳴脳血管撮影)
- ⑥ MRI・脳の断面画像  
(磁気共鳴断層撮影)
- ⑦ 頭部・頸部X線撮影
- ⑧ 昼食
- ⑨ 医師による結果面談



脳梗塞

狭窄のため、血管画像が出ていません

※検査に要する時間は約2時間から2時間30分です。  
※自己負担金は下記の表1を参照してください。  
※⑤と⑥だけでも受診可能です。

表1. 脳ドックの協力医療機関と自己負担金額

協力医療機関名	脳ドック(①~⑨)の自己負担額	⑤⑥⑨の自己負担金額
牛久愛和総合病院健診センター	35,800円 ~ 42,250円 (年齢や加入の健康保険により異なります)	⑤と⑥：17,000円 ⑨：医師説明2,000円
鳥越クリニック脳ドックセンター		
龍ヶ崎済生会総合健診センター		
つくばセントラル病院健診センター (医師説明無し、結果は郵送対応)		

## 受診間隔はどのくらい？

脳ドックを受診して、異常が全くなかった方は3年から5年程度の間隔でよいとされています。結果に異常があった場合は、所見により対応は異なりますが、6カ月から1年間隔で経過観察をする方もいます。

### お知らせ①

## 子宮頸がん検診、乳がんマンモグラフィ検査を受けましょう

下表の年齢の方には、本年5月に「子宮頸がん検診」、「乳がんマンモグラフィ検査」の無料クーポン券を送付しました。有効期限は平成25年3月16日(土)までです。医療機関での乳がん検診は年末から大変混み合うことが予想されますので、早めにご予約をお願いします。集団検診でも無料クーポン券は使用できます。※紛失などでクーポン券がお手元にない方は、再発行します。

「子宮頸がん検診」、「乳がんマンモグラフィ検査」無料の方 ※ S…昭和、H…平成

子宮頸がん検診	生年月日				乳がんマンモグラフィ検査	生年月日			
	①	②	③	④		①	②	③	④
	H3.4.2~H4.4.1	S61.4.2~S62.4.1	S56.4.2~S57.4.1	S51.4.2~S52.4.1	S46.4.2~S47.4.1	S41.4.2~S42.4.1	S36.4.2~S37.4.1	S31.4.2~S32.4.1	S26.4.2~S27.4.1
	S46.4.2~S47.4.1								