

広報うしく

2012.2.15

USHIKU CITY NEWS

第1067号
茨城県牛久市

お知らせ版

主な内容

- ◆市内55カ所の放射線量一覧表…2P
- ◆暮らしの情報…3P
 - ・平成23年度市民満足度調査にご協力ください
 - ・放射線量定点測定日の変更について
 - ・地震で被災した屋根瓦の受け入れについて
 - ・牛久市社会福祉協議会 嘱託・臨時・パート職員募集
- ◆3月の保健活動・各種相談…10P

いっこく堂

ミラクルボイスSHOW!

with Dr. シオン

5/6
日

午後1時30分開場(午後2時開演)
市中央生涯学習センター
文化ホール

入場料(全席指定※お一人4枚まで。)

【1階席】大人4,000円、子ども(3歳~中学生)2,500円
【2階席】大人3,500円、子ども(3歳~中学生)2,000円
※学生証・障がい者手帳などをお持ちの方は500円引きとなります。

※3歳以上の方はチケットが必要です。

チケット窓口発売日 2月26日(日)午前9時~

※発売当日の状況により、整理券を配布する場合があります。(市中央生涯学習センターのみ)
※電話予約は2月28日(火)からとなります。ただし、発売当日に完売した場合、電話予約は行いません。

主催 牛久市文化協会(公演事業特別委員会)

後援 牛久市、牛久市教育委員会、牛久市区長会、牛久市社会福祉協議会、牛久市交通安全母の会



チケット販売所

- ・市中央生涯学習センター窓口 ☎871-2301 (9:00~17:00)
- ・荒川沖さんばるタバコセンター ☎830-4356 (10:00~閉店まで)
- ・ウインズ・ユー ☎870-3663 (10:00~閉店まで)

問い合わせ

牛久市文化協会事務局(市中央生涯学習センター内)
☎871-2301(第2・第4月曜日は休館日)



会長に選任され就任あいさつをする池辺市長(写真中央)

稲敷地区6市町村放射能対策協議会が発足
会長に池辺牛久市長を選任

原発事故による放射能問題に取り組むため、稲敷地区6市町村(牛久市、龍ヶ崎市、稲敷市、阿見町、利根町、美浦村)の首長による稲敷地区6市町村放射能対策協議会が1月24日に発足し、会長に牛久市の池辺勝幸市長が選任されました。

協議会では、今後国・県・東京電力への要望活動や除染などの新技術の調査研究などを行っていく予定です。

1月末日現在の人口 住民基本台帳81,766人(男40,672人、女41,094人)
外国人登録 1,361人(男558人、女803人)

世帯数32,514戸<前月対比増>90人・56戸
世帯数 579戸<前月対比減>△9人・△9戸

■市内55カ所の放射線量一覧表(保育園・幼稚園・小中学校・高校・公園など)

市内55カ所の1月31日・2月2日の放射線量をお知らせします。

(単位:マイクロシーベルト/時)

施設名	測定場所	測定日	地上0m	地上0.5m	地上1.0m	砂場0m	
保育園	中央保育園	グラウンド(土)	1月31日	0.100	0.096	0.094	0.132
	上町保育園	グラウンド(土)	1月31日	0.238	0.221	0.219	0.157
	つつじが丘保育園	グラウンド(土)	2月2日	0.096	0.104	0.096	0.150
	向原保育園	グラウンド(土)	2月2日	0.073	0.077	0.081	0.127
	栄町保育園	グラウンド(土)	1月31日	0.184	0.173	0.165	0.161
	下根保育園	グラウンド(土)	2月2日	0.173	0.169	0.156	0.125
	つばめ保育園	グラウンド(土)	1月31日	0.138	0.129	0.136	0.217
	つばめ保育園牛久駅前分園	テラス	1月31日	0.106	0.094	0.104	
	ふたばランド保育園	グラウンド(土)	2月2日	0.154	0.169	0.161	0.161
	つつじが丘ふたばランド保育園	グラウンド(土)	1月31日	0.157	0.148	0.148	0.236
	牛久保育園	グラウンド(土)	2月2日	0.180	0.171	0.159	0.177
	牛久ひかり保育園	グラウンド(土)	2月2日	0.184	0.196	0.180	0.129
	牛久ふれあい保育園分園	ウッドデッキ	1月31日	0.213	0.190	0.177	
	幼稚園	第二幼稚園	グラウンド(土)	2月2日	0.198	0.190	0.163
かわい幼稚園		グラウンド(土)	1月31日	0.232	0.217	0.204	0.198
牛久幼稚園		グラウンド(土)	1月31日	0.146	0.132	0.146	0.190
ひたち野牛久幼稚園		グラウンド(土)	1月31日	0.136	0.152	0.134	0.129
こぼと幼稚園		グラウンド(土)	2月2日	0.113	0.111	0.119	0.148
フレンド幼稚園		グラウンド(土)	2月2日	0.119	0.113	0.094	0.132
牛久文化幼稚園		グラウンド(土)	2月2日	0.157	0.154	0.144	0.171
牛久教会こどものいえ幼稚園		グラウンド(土)	2月2日	0.100	0.106	0.113	0.125
小学校	牛久小学校	グラウンド(土)	1月31日	0.159	0.167	0.167	0.267
	岡田小学校	グラウンド(土)	2月2日	0.232	0.219	0.204	0.175
	奥野小学校	グラウンド(土)	1月31日	0.194	0.175	0.161	0.157
	牛久第二小学校	グラウンド(土)	2月2日	0.263	0.246	0.217	0.180
	中根小学校・第一幼稚園	グラウンド(土)	1月31日	0.156	0.154	0.142	0.204
	向台小学校・牛久ふれあい保育園	グラウンド(土)	1月31日	0.196	0.180	0.169	0.131
	神谷小学校	グラウンド(土)	2月2日	0.140	0.148	0.125	0.138
	ひたち野うしく小学校	グラウンド(土)	2月2日	0.117	0.136	0.132	0.152
	中学校	牛久第一中学校	グラウンド(土)	1月31日	0.180	0.196	0.200
牛久第二中学校		グラウンド(土)	2月2日	0.230	0.240	0.219	
牛久第三中学校		グラウンド(土)	2月2日	0.188	0.167	0.159	
下根中学校		グラウンド(土)	1月31日	0.192	0.205	0.182	
牛久南中学校		グラウンド(土)	2月2日	0.159	0.154	0.140	
高校		牛久高校	グラウンド(土)	1月31日	0.188	0.182	0.184
	東洋大学附属牛久高校	グラウンド(土)	1月31日	0.253	0.230	0.230	
	牛久栄進高校	グラウンド(土)	2月2日	0.182	0.150	0.148	
その他	こども発達支援センターのぞみ園	花壇	2月2日	0.192	0.219	0.194	
	神谷小さくら台児童クラブ	グラウンド(芝)	1月31日	0.175	0.227	0.221	
	教育センターきぼうの広場	グラウンド(芝)	1月31日	0.159	0.211	0.194	
	牛久クリーンセンター	煙突前(芝)	2月2日	0.300	0.255	0.213	
	牛久自然観察の森	パッタの原(芝・草)	2月2日	0.432	0.336	0.292	
公園	ひたち野みずべ公園	公園(芝)	2月2日	0.244	0.255	0.221	
	ひたち野さくら公園	公園(芝)	2月2日	0.348	0.303	0.273	
	ひたち野おやま公園	公園(芝)	2月2日	0.399	0.330	0.294	
	刈谷第1街区公園	公園(土)	2月2日	0.242	0.198	0.169	0.209
	本町第1街区公園	公園(土)	2月2日	0.182	0.194	0.167	0.267
	田宮東街区公園	公園(土)	1月31日	0.079	0.094	0.092	0.096
	みどり野第1街区公園	公園(土)	1月31日	0.111	0.113	0.098	0.090
	小坂第1街区公園	公園(土)	1月31日	0.104	0.096	0.094	0.156
	柏田第2街区公園	公園(土)	1月31日	0.083	0.096	0.096	0.188
	栄町第1街区公園	公園(土)	1月31日	0.073	0.079	0.079	
	牛久運動公園	多目的広場(土)	1月31日	0.227	0.225	0.205	
	牛久運動広場	多目的広場(土)	1月31日	0.196	0.194	0.190	
	奥野運動広場	多目的広場(土)	1月31日	0.215	0.211	0.192	

※測定器は、エネルギー補償形ガンマ線用シンチレーションサーベイメータ TCS-172B(日立アロカメディカル(株))を使用。

※各施設の地上0m、0.5m、1.0mで5回ずつ測定し、その平均値を公表しています。

※既に除染済みの施設に加え、公園や毎時0.23マイクロシーベルト(地上1.0m)を超えた施設は、順次除染を行う予定です。

問い合わせ 市放射能対策室(市環境政策課内) ☎内線1568、1569



暮らしの情報

平成23年度市民満足度調査にご協力ください

市内に在住する方を対象に、市の行政サービスに対する市民満足度調査を実施します。この調査は、現状の市の行政サービスについて市民の皆さんがどのように感じているかを捉え、今後の行政サービス改善の基礎資料とするものです。

調査の対象となった方(無作為抽出3000人)には、調査票を郵送いたしますので、ご協力いただきますようお願いいたします。
実施時期 2月20日(月)発送
調査項目 市政全般における満足度、もっと充実してほしい施策など(予定)
提出締め切り日 3月23日(金)

問い合わせ 市政策秘書課 ☎内線 3200、3201

放射線量定点測定日の変更について

市では平成23年5月26日から市内の空間放射線量の測定を始め、これまで毎週火・木曜日に市内55カ所の空間放射線量を測定してお知らせしてきました。

測定値に大きな変動が見られないため、平成24年2月からは毎月第2・第4火曜日と、同じ週の木曜日に測定します。なお、測定値の状況によって随時変更することがあります。

問い合わせ 市放射能対策室(市環境政策課内) ☎内線1568、1569

第12回どんどん祭り

★ひな祭りスペシャル

女性アイドルコンテスト出場者募集中! 牛久出身アーティストのSUPPLIFE(ユニバーサルミュージック所属)が出演。抽選会も同時開催。

日時 3月3日(土)午前9時〜午後5時予定

場所 牛久駅東口駅前ステーション

イベント
 パーク、ロータリー時計塔広場

①電車やバス、タクシーなど公共交通を利用促進するためのブース出展

②かつば号で来場された先着300人の方には、かつば号の往復分チケットを進呈!

③お子さんには電車の形をしたオリジナル鉛筆づくり体験(無料)を実施

※公共交通に関するアンケートにご協力をお願いします。

※基本的に奇数月第1土曜日開催。模擬店やライブ、ダンス、伝統芸能なども随時募集中。

申し込み・問い合わせ 牛久駅前かつばつ化実行委員会事務局

局(市都市計画課内) ☎内線 2522 FAX 871・1956

Eメール ushiku-kappa2@gmail.com ホームページ <http://ameblo.jp/ushiku-kappa2/>

牛久駅東口駅前広場活用ワークショップ

参加者募集(申し込み不要)

牛久駅東口駅前広場について市民の皆さんと専門家を交え、意見交換しながら設計デザインを決めるワークショップを開催します。

日時 2月25日(土)午後1時30分
場所 市役所分庁舎第3会議室(2階)

問い合わせ 市都市計画課 ☎内線 2524

休日納税・納税相談

市では、月2回日曜日に休日納税・納税相談の窓口業務を行っています。

取り扱い内容も市税だけでなく、使用料なども含めて収納できる窓口としています。お手数ですが、来庁の際には納付書をお持ちください。

日時 2月26日、3月4日・25日、4月1日の各日曜日の午前8時30分〜午後5時15分

場所 市総合窓口課内

取り扱い内容 市県民税、固定資産税、軽自動車税、国民健康保険税、後期高齢者医療保険料、下水道使用料、介護保険料、市営住宅使用料、保育園保育料、口座振替申し込み、納税相談

問い合わせ 市収納課

☎内線 1061~1064



地震で被災した屋根瓦の受け入れについて

東日本大震災で被災し、被害を受けたご家庭の屋根瓦の受け入れ期限を延長します。搬入する場合は、事前にご連絡の上、自己搬入してください。

受入期間 2月29日(水)までの月々土曜日(午前8時45分～午後4時30分)

搬入場所 牛久クリーンセンター 対象 市民の方

処理手数料 り災証明書(牛久市発行)が有る場合：無料、無い

場合：有料

問い合わせ 牛久クリーンセンター ☎830・9333

話題の500kcalの満足ランチを作ろう

大好評につき第2弾。今回は、茨城の大地の恵みに感謝しながらいただくスペシャルランチです。

「食の王国 いばらき」の自慢の食材をたっぷり使い、ポリウム満点なのにカロリー控えめ、しかも簡単に作れるメニューです。料理初心者の方も大歓迎です。食と健康の応援団・ヘルスマイトが丁寧をサポートします。

日時 3月15日(木)午前10時～午後1時(受付午前9時45分)

場所 市保健センター

メニュー ごはん、レンコンの肉巻きソテー、チンゲンサイとひじきのごまあえ、野菜のあったかみそ汁

講師 牛久市ヘルスマイト(食生活改善推進員)

定員 20人

参加費 400円

持ち物 エプロン、三角巾、お手拭き、布巾3枚、台拭き1枚

筆記用具

申し込み方法 2月15日(水)から

24日(金)までに、電話または市保健センター窓口でお申し込みください(平日午前8時30分～午後5時)。

申し込み・問い合わせ 市健康管理課(市保健センター内) ☎内線

1744

第89回とくとく市

野菜たっぷり、あったかスープを用意して、皆さんのお越しをお待ちしています。

日時 2月26日(第4日曜日)午前9時～11時※雨天決行。

場所 牛久市営青果市場(田宮町624)

イベント ☆野菜たっぷり、あったかスープ無料配布(午前9時～無くなり次第終了)、☆サー

ビス券付き「たまご」限定100パックを格安販売(午前10時～完売次第終了)

※マイバッグをご持参ください。

※車は指定された場所に駐車してください。

※新ポイントカード発行中。

※次回開催は、3月25日(第4日曜日)です。

問い合わせ 牛久市営青果市場 ☎872・0042

市内保育園の子育て支援

★(ペンギンクラブ)つばめ保育園

おだいりさまとおひなさまを作ってお家に飾りましょう。

日時 3月1日(木)「ひなまつり

製作」午前10時

参加費 1回500円(会員制)

申し込み・問い合わせ つばめ保

育園(遠山町764・1) ☎87

1・5740

★にこにこキッズ(市立保育園)

3月のテーマ【お友だちとあそぼう】

保育園のお友達と一緒に遊びましょう!3月1日(木)午前9時から各

保育園で電話予約受け付けをします。

日程 ▽3月13日(火)：上町保育

園 ☎872・0358、下根保

育園 ☎830・7751、中央

保育園 ☎875・0056、つ

つじが丘保育園 ☎873・01

40、向原保育園 ☎873・1

440、栄町保育園 ☎873・

0863

実施時間 午前9時30分～11時

牛久教会 未就園児ク

ニびびクラブ

お母さんと一緒に集団生活を体

験してみませんか?牛久教会で

は、未就園児を対象に週1回の保

育を行います。経験豊富な保育士

の下、楽しい活動をしましょう。

日程 4月上旬(通年)午前10

時～11時30分

場所 牛久教会こどものいえ(南

2・20・20)

申し込み方法 随時行っていま

す。詳しくは、ホームページを

ご覧ください。

申し込み・問い合わせ 牛久教会

こどものいえ ☎872・1326



日本語講師ボランティア募集(有資格者)

牛久市国際交流協会では、市内に在住の外国人の支援のために、日本語教室を開催しています。

応募資格と条件

- ①日本語学科を主専攻あるいは副専攻した方
 - ②日本語教師養成講座420時間修了者
 - ③日本語教育能力検定試験合格者
 - ④日本語講師ボランティア養成講座を修了し、外国人に日本語を教えた経験のある方
- 上記いずれかの資格などを有する方で、



- ・各学期(10回)、毎週木曜日の午前10時から11時30分まで、または午後7時から8時30分までの授業に参加できる方
 - ・当教室はボランティアが自主的に運営していますので、授業だけでなく教室の運営活動にも協力できる方
- 募集人数 若干名 ※なお、学生の方は今回対象外とします。

選考方法 書類審査および面接を実施し、総合的に判断し決定します。決定後、速やかに応募者全員に結果を通知します。※3月15日(木)午後3時から面接を予定しています。詳細は、申し込みされた方に連絡します。この日、都合の悪い方はご相談ください。

申し込み方法 市市民活動課へお問い合わせの上、所定の申込書と上記①～④の資格などが証明できる書類の写しを提出してください。申込書は、市市民活動課窓口でお渡しできます。また、ホームページからもダウンロードできます。「牛久市国際交流協会」で検索してください。※Eメールは、件名を「日本語講師ボランティア応募」としてください。また、送信後2、3日たっても事務局から受信確認メールが届かない場合は、お手数でも電話でお問い合わせください。

申込締め切り日 3月5日(月)必着

申し込み・問い合わせ 牛久市国際交流協会事務局(〒300-1292牛久市中央3-15-1市市民活動課内) ☎内線1633 FAX873-2512 Eメール shimin@city.ushiku.ibaraki.jp

3月 は自殺予防月間です

自殺は、孤立の病とも言われていることから、現在、県では市町村および各種団体などと連携を図り、「つながるわ」・「ささえるわ」茨城いのちの絆キャンペーンを実施しています。周囲との絆を回復することが自殺防止につながります。心に悩みを抱えている人がいたら、声を掛けてください。



守ろう いのち
IBARAKI GATE KEEPER

問い合わせ 茨城県保健福祉部障害福祉課 ☎029・301・3368

牛久おもちゃ教室(参加無料)

★第77回おもちゃ作り「電気クラゲ」
空中にフワフワと浮かぶ怪しげな浮遊体「電気クラゲ」を作りましょう。うまく操れるかな。参加は無料です。ぜひ来てね。※市児童福祉課の子育て支援事業に参加しています。

日時 2月25日(土)午前10時30分～正午【毎月第4土曜日に定期開催】
場所 市総合福祉センター第1会議室

対象 小学生や園児(園児は保護者同伴のこと)

定員 10組程度

申し込み方法 2月23日(木)までに電話でお申し込みください。

ホームページ <http://www.ushiku-shimin.jp/uceg10/>

★おもちゃの無料修理

日時 2月26日、3月11日の日曜
日午後1時～3時【毎月第2・第4日曜日に定期開催】

場所 神谷小さくら台児童クラブ(わくわく台2-8-8)

ホームページ <http://www.ushiku-shimin.jp/uce5813/>

申し込み・問い合わせ 金子 ☎874・6416

常陽銀行年金無料相談(要予約)

常陽銀行顧問の社会保険労務士がご相談に応じます。年金手帳などを持参ください。

日程 【常陽銀行牛久支店】3月7日(水)午前10時～午後3時、【Jプラザひたち野うしく】3月10日(土)午前10時～午後4時

問い合わせ 常陽銀行(牛久支店)

☎872・5112、(Jプラザひたち野うしく) ☎871・3331



インフルエンザなどの予防のために外出時のマスク着用、帰宅後の手洗いとうがいを習慣付けましょう。市健康管理課 ☎1743



牛久市社会福祉協議会

牛からのお知らせ

「赤ちゃんの日」、「子育てリフレッシュ」は平成23年度をもって終了します

★赤ちゃんの日参加者募集

日時 3月17日

(土)午前10時～

正午

場所 市保健センター研修室(2階)

内容 スプリングコンサート、箏

さらりん&ぷりゅ

対象 市内に在住の1歳までの赤ちゃん

ママやパパ

定員 50組程度

申し込み方法 3月1日(木)から

電話でお申し込みください。

★子育て情報プラザ「ami」

子育て中の方、子育てに関心のある方が集まって、楽しみながら

情報を見つけ、そこから楽しい子育てが始まる場です。

日時 2月17日(金)、3月29日

(木)午前10時～正午

場所 市保健センター和室(1階)

参加費 無料

★お子さんの一時預かり「子育てリフレッシュ」

日時 3月3日(土)①午前9時～

②午後1時～4時

場所 牛久市子ども発達支援センターのぞみ園(柏田町)

内容 お子さんの一時預かり、育児相談・療育相談

対象 市内に在住の4歳未満の乳幼児を持つ親子

定員 1回につき10人※先着順。

利用費 1時間につき、1人300円(相談のみは無料)

※2月20日(月)午前9時から電話でお申し込みください。



★はじめてボランティア講座

ボランティアの初心者向けの入門講座です。

※当日受け付け可。

日時 2月16日(木)、3月15日

(木)午前10時～正午

場所 牛久市ボランティア・市民活動センター(市役所分庁舎1階)

内容 ボランティアの意味や具体的な活動の話、個別相談会など

参加費 無料

★介護者の集い

日頃の心身のリフレッシュを図りませんか?家庭における介護の悩みや体験をお互いに語り合いましょう!

日時 3月12日(月)午前10時～午後2時

場所 牛久市ボランティア・市民活動センター懇談スペース(1階)

内容 介護者のための簡単ストレッチ体操・介護技術講習および情報交換

対象 介護をしている方、または介護経験のある方

定員 25人※定員になり次第締め切ります。

参加費 500円※昼食代など。

申込期間 2月15日(水)～29日

(水)

共通申し込み・問い合わせ 牛久市社会福祉協議会 ☎871・1295 FAX 871・1296



★「市民がささえる成年後見制度」講演会

牛久市社会福祉協議会では、成年後見制度を必要としている方々を地域で支え合う体制作りを進めるため、「市民後見人」の養成に取り組んでいきます。そのきっかけ作りとして、左記のとおり講演会を開催します。

「社会貢献をしてみたい」、「成年後見制度を勉強したい」、「市民後見人とはどんなことをするの」と意欲や関心がある方など、ぜひご参加ください。

日程 3月3日(土)【1回目】成年後見制度とは、3月17日(土)【2回目】市民後見人とは

※共に午後1時30分～4時。

場所 ひたち野リフレ第1会議室(4階)※ひたち野東1丁目33番地(ひたち野うしく駅東口前)。

講師 大貫正男(司法書士、日本成年後見法学会副理事長、成年後見センター・リーガルサポート前理事長)

定員 70人

参加費 無料

申し込み方法 2月24日(金)までに電話でお申し込みください

申し込み・問い合わせ 牛久市成年後見サポートセンター(牛久市社会福祉協議会内) ☎871・1295

2月24日(金)まで

申し込み・問い合わせ 牛久市成年後見サポートセンター(牛久市社会福祉協議会内) ☎871・1295

申し込み・問い合わせ 牛久市成年後見サポートセンター(牛久市社会福祉協議会内) ☎871・1295

申し込み・問い合わせ 牛久市成年後見サポートセンター(牛久市社会福祉協議会内) ☎871・1295

申し込み・問い合わせ 牛久市成年後見サポートセンター(牛久市社会福祉協議会内) ☎871・1295

申し込み・問い合わせ 牛久市成年後見サポートセンター(牛久市社会福祉協議会内) ☎871・1295

申し込み・問い合わせ 牛久市成年後見サポートセンター(牛久市社会福祉協議会内) ☎871・1295

申し込み・問い合わせ 牛久市成年後見サポートセンター(牛久市社会福祉協議会内) ☎871・1295

申し込み・問い合わせ 牛久市成年後見サポートセンター(牛久市社会福祉協議会内) ☎871・1295

申し込み・問い合わせ 牛久市成年後見サポートセンター(牛久市社会福祉協議会内) ☎871・1295

申し込み・問い合わせ 牛久市成年後見サポートセンター(牛久市社会福祉協議会内) ☎871・1295

申し込み・問い合わせ 牛久市成年後見サポートセンター(牛久市社会福祉協議会内) ☎871・1295

申し込み・問い合わせ 牛久市成年後見サポートセンター(牛久市社会福祉協議会内) ☎871・1295

申し込み・問い合わせ 牛久市成年後見サポートセンター(牛久市社会福祉協議会内) ☎871・1295

申し込み・問い合わせ 牛久市成年後見サポートセンター(牛久市社会福祉協議会内) ☎871・1295

申し込み・問い合わせ 牛久市成年後見サポートセンター(牛久市社会福祉協議会内) ☎871・1295

申し込み・問い合わせ 牛久市成年後見サポートセンター(牛久市社会福祉協議会内) ☎871・1295

申し込み・問い合わせ 牛久市成年後見サポートセンター(牛久市社会福祉協議会内) ☎871・1295

申し込み・問い合わせ 牛久市成年後見サポートセンター(牛久市社会福祉協議会内) ☎871・1295

申し込み・問い合わせ 牛久市成年後見サポートセンター(牛久市社会福祉協議会内) ☎871・1295





牛久市社会福祉協議会 嘱託・臨時・パート職員募集

業務内容・勤務先	職 種		募集 人数	応募資格 (要普通運転免許)	報酬など	勤務形態
牛久ふれあい保育園 ・本園(向台小学校内) ・分園(ひたち野リフレ内)	看護師	臨時	1人	看護師有資格者	時給1,500円(月額240,000円程度)	早番・遅番有り 週5日間 (1日8時間) 週3日間 (1日8時間) 週5日間 (1日8時間) 週5日間 (1日3時間)
		パート	1人		時給1,500円(月額144,000円程度)	
	保育士	嘱託	5人	保育士有資格者	月額155,500円(2年目以降昇給制度有り)、賞与年2回、その他手当有り	
		パート	1人		時給1,000円(月額60,000円程度) ※早番・遅番のみの勤務です。	
こども発達支援センターのぞみ園(柏田町)	指導員	嘱託	3人	保育士・臨床心理士もしくは、療育の経験や知識のある方	保育士嘱託職員と同じ	週5日間 (1日8時間)
知的障害者デイサービス(総合福祉センター内)	支援員	嘱託	1人	障害者施設などでの勤務経験があるか、障害者福祉に関心のある方	保育士嘱託職員と同じ	週5日間 (1日8時間)
		パート	1人		時給900円(月額72,000円程度)	週4日間 (1日5時間)
地域福祉(市役所分庁舎内)	事務員	臨時	1人	地域福祉に関心のある方	時給900円(月額144,000円程度)	週5日間 (1日8時間)
訪問介護(総合福祉センター内)	訪問介護員	パート	1人	ホームヘルパー2級以上有資格者	時給1,000円(月額64,000円程度)	週2日間 (1日8時間)

契約期間 平成24年4月1日から1年間(勤務実績により更新の場合有り)

待遇 嘱託・臨時職員は社会保険加入。【交通費】自動車などを利用時、距離に応じて支給、【休日】日曜、祝日、年末年始(業務によって土曜勤務有り)、【休暇】勤務日数に応じて有給休暇付与

選考方法 面接試験※2月25日(土)・26日(日)予定。

申し込み方法 写真を添付した市販の履歴書を牛久市社会福祉協議会(市役所分庁舎内)まで持参してください(郵送不可)。

申込期限 2月22日(水)まで

申し込み・問い合わせ 牛久市社会福祉協議会 ☎871-1295※詳細はお問い合わせください。

牛久市体育協会指導者研修事業

スポーツ講演会

「スポーツ愛好者のための健康管理について」講師：福田 崇

3/17 土
午前9時受け付け、午前9時30分開会※正午終了予定。
場 所 市中央生涯学習センター多目的ホール
対 象 どなたでもご参加いただけます
定 員 80人※先着順。
参加費 無料

申し込み方法 3月14日(水)までに、①講演会名(体協スポーツ講演会)と参加希望の旨②氏名③住所④電話番号⑤年齢⑥会員・非会員の表記(会員の場合は、所属団体名も記載)を記載し、郵送・FAXまたは牛久運動公園体育館窓口に直接ご提出ください。※電話での申し込み受け付けはしていません。

申し込み・問い合わせ 〒300-1203牛久市下根町1400番地 牛久運動公園体育館内「牛久市体育協会事務局」☎873-2486FAX873-2895

講師プロフィール

福田 崇

(日本オリンピック委員会医科学強化スタッフ)
(財)日本スケート連盟スピードスケートのトレーナーとして、2010バンクーバーオリンピックにも参加。

日本人第1号となる「Certified Athletic Therapist(Canada)」を取得。現在、筑波大学体育系にて、トップアスリートのコンディショニングに関する研究やトレーナーを目指す学生の指導および選手のアスレチックリハビリテーションに従事し、講演会などを行っている。また、さまざまな競技の日本代表選手やプロ選手のトレーナーとして活動する。





午後の演奏会 15♪どれみファンタジー♪

日時 3月11日(日)午後2時開演
(午後1時30分開場)

場所 市中央生涯学習センター文
化ホール

内容 【指揮者】野宮敏明、【プログ
ラム】バレエ組曲「くるみ割り人
形」、ラピュタ〜キャッスル・
イン・ザ・スカイクほか

入場料 無料

問い合わせ 実行委員会 ☎08
0・1262・5536ホー
ムページ <http://homepage2.nifty.com/toshi-brass/>

あゆなまみあな吹奏楽 団第5回定期演奏会

県南地域で10歳代から30歳代
を中心に活動している吹奏楽団で
す。今回は、「ちゃらちゃら」をテー
マに、気持ちを晴れやかにしてく
れる楽しい音楽をお届けします！

日時 3月4日(日)午後1時30分
開場、午後2時開演

場所 市中央生涯学習センター文
化ホール

内容 【指揮者】溝口哲矢、【客演指
揮者】阿久津幸司、【曲目】歌劇
「トウランドット」より、「エ

ル・カミーノ・レアル」、「タイ
ムトウセイグッバイ」ほか

入場料 無料

後援 牛久市、牛久市教育委員会、
茨城県吹奏楽連盟

問い合わせ 福田 ☎0299・
58・6240ホームページ
<http://ayunamamiana.fc2web.com/>

チャリティーダンス

プロ2組
による華麗
なる競演、
素晴らしい
踊りを披露
していただ
きます。先生方の応援をしてくだ
さい。楽しいひと時を過ごしま
しょう。



※必ずヒールカバーを着けてくだ
さい。

日時 3月11日(日)午後5時〜8時

場所 牛久運動公園体育館メイ
アリーナ

出演 屋宜正直・屋宜玲子組(ス
タンダード)、加賀数大・宮内
眞奈美組(ラテン)
参加費 2500円※当日券あり。

主催 牛久ダンススポーツ連盟
問い合わせ 河野 ☎873・2316

スポーツチャンピオン フェスティバル2011 バドミントン競技大会

日時 3月4日(日)午前9時〜午
後5時

場所 牛久運動公園体育館メイ
アリーナ

種目 ダブルス個人戦(男女ク
ラス別※小学生は男女別は無
し)、A(上級者)、B(中級者)、
C(経験3年未満の初級者)、D
(経験1年未満の初級者)

試合方法 予選リーグ、決勝トー
ナメント(予定)

参加資格 市内に在住・在勤・在
学・在クラブの方

参加費 【平成23年度牛久市体育協
会バドミントン部会員】無料、【非
会員】500円※当日キャンセル
の場合は、参加費を徴収します。

申し込み方法 牛久市体育協会事
務局(牛久運動公園体育館内)窓
口または大会役員まで

申込締め切り日 2月24日(金)必着
問い合わせ 牛久市体育協会事務
局(牛久運動公園体育館内) ☎8
73・2486

コントラクトブリッジ 同好会 会員募集

コントラクトブリッジは、世界
各国で親しまれているトランプ
ゲームで老若男女、誰にでも参加
できる、特に脳の活性化・老化防
止を図るのに最適な競技です。

日時 毎週月・木曜日午後1時〜
5時

場所 ひたち野リフレ第3会議室
(4階)

定員 10人程度
参加費 無料
申し込み方法 開催日に現地で受
け付け(随時見学可)

問い合わせ 太田 Eメール
so36ytk@vodafone.ne.jp

鳴子踊りは難しいと思っ
ている方、気軽にできる体力づくりです。
そしてストレッチで心も体も気持
ち良く、ゆったりと。ぜひ体験し
てみてください。

日時 2月20日、3月19日の月曜
日午前10時〜正午

場所 市中央生涯学習センター音楽室
申し込み・問い合わせ 池谷 ☎0
90・4967・2491



木曜英会話

初級英会話サークルです。先生はアイルランドから来られたマイケルさん。愛嬌たっぷり、なおかつネイティブな発音を聞きながら楽しく学べるサークルです。

日時 木曜日午後1時30分～3時
場所 市中央生涯学習センター小会議室

対象 英語に興味がある方ならどなたでも
定員 15人
月会費 3000円※入会金500円。

申し込み・問い合わせ 金子 ☎080・6595・6189

水墨画(風墨会)会員募

日本古来からの墨の濃淡によって、風景はもとよりあらゆる物を表現する水墨画をご存じですか。この機会に、楽しみながら水墨画を学べる「風墨会」に参加してみませんか。見学も大歓迎です。

日時 毎月第1・第3木曜日午後1時30分～4時

場所 奥野生涯学習センター大研修室

講師 遠藤風幽(ふうゆう)先生※公募

国際美術大賞展審査委員、文

部科学大臣賞など多数受賞。
月会費 1500円(道具は各自

で用意)

申し込み・問い合わせ 阪上 ☎873・9104

プリザーブドフラワー コーサージュジュレツェン

卒園・卒業、入園・入学にすてきなオリジナルコーサージュで参列してみませんか。

日時 2月24日、3月2日の金曜日
午前10時～正午

場所 牛久市ボランティア・市民活動センター懇談スペース(1階)

定員 各10人(お子さん連れ可)
参加費 材料費2800円(講習費無料)

主催 マミーズハンド

申し込み・問い合わせ 小口 ☎90・5309・8920 Eメール lin_chao@softbank.ne.jp

平地林の手入れ作業「森林ボランティア」募集

身近にある平地林・里山を住民のあなたの手で守り育てませんか。初めての方や小さなお子さん

のいる家庭も大歓迎です。

手入れされた

木々は、私た

ちにきれいな

空気と元気を

くれます。ま

きストープ用

のまきを無料で提供します。

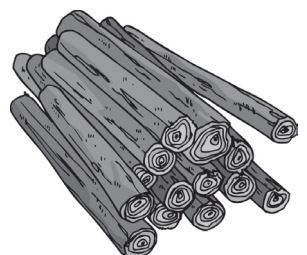
日時 2月19日(日)午前8時30

分～正午(手入れ作業)、午後1時30分～3時30分(まき作り)

場所 岡見城城址(岡見町156

7)※現地集合。

内容 下草刈り



※作業終了後、とん汁を用意して

います。

持ち物 なた、鎌、のこぎり、作

業服、手袋、飲み水、昼食、保

険代(1人300円、1家族500円)

申し込み・問い合わせ 「木とふれあうネットワーク」事務局(阿部) ☎873・6424

自然大好き



イソヒヨドリ(磯鶇) ツグミ科

海岸近くの岩場で生活していますが、冬の寒い時期に海沿いを離れた内陸で見られることがあります。コンクリートの建物を岩場と勘違いしたのか、市内でもひたひた野うしく駅周辺で何度か観察されています。雄の成鳥は上面が暗青色で美しい声でさえずります(写真は若鳥です)。

「広報うしく」は、毎月1日号(行政区配布)と15日号(新聞折り込み)の月2回発行しています。市ホームページでも全ての内容を掲載しています。



インフルエンザなどの予防のために外出時のマスク着用、帰宅後の手洗いとうがいを習慣付けましょう。市健康管理課 ☎1743

保健活動

健康管理課
☎873-2111内線1743

●子どもの相談・予防接種

赤ちゃん訪問 育児で心配事のある方、お電話ください。
子育て相談 1日(木)9:30~10:30 乳幼児対象 ㊦
日本脳炎予防接種 平成7年6月1日生まれから平成19年4月1日生まれの方は、特例対象者として接種が可能となっています。接種を受けていない方は、母子健康手帳をご持参の上、市保健センター窓口までお越しください。

●大人の相談・案内

保健師から何でも相談室(予約不要)22日(木)13:30~14:30 ㊦
禁煙サポート相談(要予約) 日程などをご相談ください。㊦
難病見舞金申請 随時受け付け ㊦
 保健所で難病認定を受け、一般特定疾患医療受給者証、特定疾患登録者証、または小児慢性特定疾患医療券をお持ちの方に難病見舞金を支給します。

こころの健康相談(要予約)

※日程はお問い合わせください。社会福祉課☎内線1711
アルコール電話相談 24時間受け付け
 牛久市アルコール相談員(沼田)☎874-4114

3月の休日当番医

診療時間/午前9時~正午

- 4日(日)みどり野外科胃腸科 ☎873-6151 FAX873-2271
- 11日(日)鳥越クリニック ☎874-3511 FAX874-7807
- 18日(日)高野クリニック ☎874-2100 FAX874-3958
- 20日(祝)天満胃腸科クリニック ☎830-7770 FAX872-3693
- 25日(日)岡見第一医院 ☎872-5151 FAX873-3178

急患は 牛久愛和総合病院 ☎873-3111 FAX874-1031
 <24時間診療> つくばセントラル病院 ☎872-1771 FAX874-4763

稲敷地域小児救急輪番制当番医

- 火曜 18時~21時 東京医科大学茨城医療センター ☎887-1161 FAX887-6266
 - 水曜 18時~21時 つくばセントラル病院 ☎872-1771 FAX874-4763
 - 木曜 18時~21時 龍ヶ崎済生会病院 ☎0297-63-7111 FAX0297-63-7163
 - 金曜 18時~21時 東京医科大学茨城医療センター ☎887-1161 FAX887-6266
 - 土曜 14時~17時 牛久愛和総合病院 ☎873-3111 FAX874-1031
 - 日曜 9時~正午 東京医科大学茨城医療センター ☎887-1161 FAX887-6266
 - 日曜 正午~15時 龍ヶ崎済生会病院 ☎0297-63-7111 FAX0297-63-7163
- ※上記以外では、24時間対応のJAとりで総合医療センター(☎0297-74-5551)、土浦協同病院(☎823-3111)に電話連絡の上、受診してください。
 ※月曜日、祝日の当番はありません。

★茨城子ども救急電話相談(毎日18:30~23:30、休日(日曜日・祝日・年末年始12/29~1/3)9:00~17:00)
 ☎#8000(プッシュ回線の固定電話・携帯電話から局番なし)
 ☎029-254-9900(プッシュ回線でない固定電話・公衆電話から)

*牛久市歯科医師会では、訪問診療を実施しています。かかりつけ歯科医院あるいは歯科医師会事務局(兼久歯科医院☎873-5858)にお問い合わせください。

会場 ㊦=市役所 ㊧=保健センター
 ㊨=中央生涯学習センター ㊩=総合福祉センター

平成24年2月15日(1067)号

発行・編集/牛久市市民活動課
 〒300-1292 茨城県牛久市中央3丁目15番地1
 ☎029-873-2111 FAX029-873-2512

各種相談

市役所☎873-2111(代)
 FAX873-7510(代)

●子育て・教育

子育てサロン 8日(木)9:30~11:30児童福祉課☎内線1734
子育て電話相談 毎週火、水、木曜日 13:00~16:00
親子保育園開放(要予約・1日(木)受け付け開始)
 14日(水)、21日(水)9:30~11:00※満1歳以上
 市内各市立保育園
教育センター「きぼうの広場」 毎週月~金曜日
 9:00~12:00、13:00~17:00 きぼうの広場☎874-6075

●介護・福祉

介護保険相談 土、日、祝日を除く毎日 9:00~16:00 ㊦
 高齢福祉課☎内線1751~1755
あんしんホットライン ☎0120-783-012
 ・心配ごと相談(要予約・1日(木)・15日(木)受け付け)
 2日(金)、9日(金)、16日(金)、23日(金)13:00~16:00㊦
 ・高齢者に関する相談 随時受け付け㊦
 ・子育てあれこれ相談 随時受け付け㊦
 社会福祉協議会

高齢者あんしん電話 ☎0120-874-115
 24時間365日対応 牛久市地域包括支援センター
障がい者なんでも相談 9日(金)10:00~15:00㊦
 社会福祉課☎内線1712

●行政・生活

行政相談 5日(月)13:30~16:30 総務課☎内線1014
交通事故相談 7日(水)、21日(水)10:00~15:00㊦
 交通防災課☎内線1684
消費生活相談 毎週月~金曜日(祝日を除く)9:00~16:00 ㊦
 牛久市消費生活センター☎830-8802FAX830-8803
犬・猫の引き取り 下記までお問い合わせください。
 茨城県動物指導センター☎0296-72-1200
飲用井戸水水質検査(有料) 15日(木)9:00~11:00㊦
 ※検査容器をお渡ししますので、前日までに環境政策課窓口にお越しください。環境政策課☎内線1561

●税金・年金

税務相談(税理士)1月~3月は確定申告のため実施しません。
休日納税・納税相談 4日(日)、25日(日)8:30~17:15㊦
 収納課☎内線1061
年金社会保険相談(社会保険労務士)
 14日(水)13:00~16:00㊦ 医療年金課☎内線1725

●女性

女性のための悩みごと相談(フェミニスト相談)要予約
 5日(月)、12日(月)、19日(月)、26日(月)10:00~16:00㊦
【予約専用☎873-1099】 市民活動課☎内線1631

3月の納税および使用料

	納期限
・市立幼稚園授業料3月分	3月26日(月)
・月極駐車場使用料3月分	3月26日(月)

市税は便利な口座振替で!! 市収納課☎内線1061~1064

再生紙を使用しています。

環境に優しい大豆インキを使用しています。