

広報 うしく

2011.1.15

USHIKU CITY NEWS

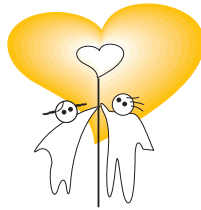
第1041号
茨城県牛久市

お知らせ版

主な内容

- ◆暮らしの情報…2P
 - ・住民基本台帳カード交付について
 - ・ノロウイルス(感染性胃腸炎)に注意しましょう
 - ・嘱託職員、臨時職員、パートタイム職員募集
 - ・生涯学習センター一般使用申請受け付け
 - ・うしくサイエンス・フェスタ2011
- ◆2月の保健活動・各種相談…12P

うしく男・女 フォーラム2011



小さな「つながり」を大きな「ひろがり」へ

2月
19日
(土)

時間 午後0時30分～4時
(正午開場)
場所 牛久運動公園体育館
メインアリーナ

※上履きを持参願います。

プログラム

- オープニングアトラクション(午後0時30分～)
- 牛久市民吹奏楽団の演奏
- 市民によるパネルディスカッション(午後1時15分～)
- <テーマ>「生きていく智恵と力を伝えよう～自立と共生を求めて～」

- ◎コーディネーター 長谷川幸介氏(茨城大学准教授)
- ◎パネリスト 長田佳世氏(つくばセントラル病院産婦人科医師)
鷲野 薫氏(茨城農芸学院院長)
安部亜紀氏(農業)
高橋茂樹氏(元朝日新聞記者)

※パネリストは当日変更になる場合もあります。

- 池田香代子さんの講演会(午後2時30分～)
- <演題> 世界がもし100人の村だったら…

展示コーナー

牛久市男女共同参画ネットワークの活動



講演
世界がもし

100人

の村だったら…

講師 池田香代子さん

(ドイツ文学翻訳家/口承文芸研究家)
1948年東京生まれ。911とアフガン報復攻撃を受けて出版した『世界がもし100人の村だったら』がベストセラーになり、その印税で「100人村基金」を立ち上げる。

入場
無料

託児あり
(要予約)

主催 うしく男・女フォーラム2011実行委員会、牛久市、牛久市男女共同参画推進室

協力 牛久市男女共同参画ネットワーク

後援 牛久市教育委員会

申し込み・問い合わせ

市市民活動課男女共同参画推進室

☎内線1631FAX873-2512

Eメール shimin@city.ushiku.ibaraki.jp

暮らしの情報

住民基本台帳カード交付について

本人確認方法が変わりました

これまでは、官公署発行の身分を証明できる顔写真付きの書類、例えば、運転免許証やパスポートなどで有効期限内のもの、いずれも1点の提示で住民基本台帳カードを即日で交付できましたが、住民基本台帳事務処理要領の一部改正に伴い、平成23年1月1日からはさらにもう1点本人の確認ができる書類の提示がないと即日での交付はできなくなりました。ただし、ICカード運転免許証や、前住所地発行の住民基本台帳カードで、暗証番号の照会ができる場合は1点でも即日交付ができます。

● 取り扱い時間

月曜日～金曜日午前8時30分～午後5時15分(祝日を除く)

● 取り扱い場所

市役所本庁舎総合窓口課で取り扱っています。

● 住民基本台帳カードの種類

顔写真付きまたは顔写真なし(顔写真付きカードのみ身分証明書として利用できます)

● 住民基本台帳カードの申請ができる方の住民基本台帳に記録されている方

● 交付手数料

500円(65歳以上無料)

● 持ち物

①官公署発行の身分を証明できる顔写真付きの書類とそのほかの本人確認書類

※ICカード運転免許証や、前住所

地発行の住民基本台帳カードで、暗証番号の照会ができる場合は1点でも可。

② 写真付き住民基本台帳カードを希望の場合は縦4.5cm×横3.5cmの写真1枚

※市総合窓口課でデジタルカメラでの撮影も行っています。

③ 印鑑

※①をお持ちでない場合または代

理人申請の場合、本人確認が困難なため、すぐにカードを交付することができません。このときは別の方法でカードを交付することになります。詳しくは市総合窓口課にお問い合わせください。

問い合わせ 市総合窓口課 ☎内線 1624、1625

平成22年4月1日から、継続して自立支援医療の認定を受けるときは、診断書の提出が2年に1回で済むようになりました。

自立支援医療受給者証下部の「認定診断書」欄で、「医療用・2年目」または「手帳用・2年目」

自立支援医療(精神通院)をご利用の方へ

平成22年4月1日から、継続して自立支援医療の認定を受けるときは、診断書の提出が2年に1回で済むようになりました。

自立支援医療(精神通院)をご利用の方へ

平成22年4月1日から、継続して自立支援医療の認定を受けるときは、診断書の提出が2年に1回で済むようになりました。

に○印が付いている方は、次回の再認定申請手続きの際に診断書が必要となります。(この欄がない場合もありますので、不明なときはお問い合わせください)

精神保健福祉手帳用の診断書で自立支援医療と手帳を同時申請した場合も同様です。

受給者証の有効期間は、これまで通り1年間となります。有効期間が満了する3カ月前から再認定申請ができますので、必要書類をご確認の上、手続きを行ってください。

問い合わせ 市社会福祉課 ☎内線 1712

休日納税・納税相談

市では、月2回日曜日に休日納税・納税相談の窓口業務を行っています。

取り扱い内容も市税だけでなく、使用料なども含めて収納できる窓口としています。お手数ですが、来庁の際には納付書をお持ちください。

日時 1月30日、2月6日・27日、3月6日の各日曜日の午前8時30分～午後5時15分

場所 市総合窓口課内

取り扱い内容 市県民税、固定資産税、軽自動車税、国民健康保険税、後期高齢者医療保険料、下水道使用料、介護保険料、市営住宅使用料、保育園保育料、口座振替申し込み、納税相談

問い合わせ 市収納課 ☎内線 1061～1064



ノロウイルス(感染性胃腸炎)に**注意**しましょう

ノロウイルスは、少量で人に感染し、腸管内でウイルスが増えるため、患者の便や嘔吐物には、大量のウイルスが含まれています。症状が治まっても、感染してから1~3週間程度は、ウイルスが便から排出され続けます。感染力が非常に強いため、施設や学校などで、集団発生が見られます。

感染してから、半日~2日間で、下痢、吐き気、嘔吐、腹痛、発熱などの症状があり、通常3日以内に回復します。抵抗力の弱い高齢者や乳幼児が感染すると、脱水症状などで、重症となる場合がありますので、注意が必要です。

【効果的な予防方法】

①せっけんでの十分な手洗い(トイレの後、食事の前、調理前、調理中、外出後)

ウイルスをしっかり洗い流すことが必要です。手洗い後の手ふきは、自分専用か使い捨てのペーパータオルとし、他人との共用はやめましょう。※アルコール性の手指消毒液、逆性せっけんは、効果がありません。

②食品は十分に加熱し、調理器具は清潔にする。

ウイルスは、85度1分間の加熱で死滅します。二枚貝にウイルスが蓄積していることが多いので、中心部まで十分に加熱することが必要です。また、調理中にほかの食品を汚染することがあるので、調理器具(包丁、まな板、布きんなど)は、小まめに洗い、消毒しましょう。

③清潔の保持・環境整備

手がよく触れるところ(ドアノブ、蛇口、液体せっけんのポンプ、おもちゃなど)は、ふき掃除をしましょう。

【患者が発生した場合】

①下痢、嘔吐などの症状があったら、医療機関を受診しましょう。

②患者から他の人への感染予防のため、患者はできるだけ外出を控えましょう。

③患者の嘔吐物や便の処理は、マスク・手袋・エプロンを着用し、汚染したところは消毒液(下記参照)を浸した布などでふきましょう。(患者がよく触れるところは、消毒液を使ってふきましょう)

◆消毒液の作り方

次亜塩素酸ナトリウム(キッチンハイター、ピューラックス、ミルトンなどの塩素系漂白剤)を薄めて使用します。

嘔吐物や便の汚染場所用	2リットルのペットボトルに、キャップ8杯強の消毒液を入れ、水を入れる。
環境整備用	2リットルのペットボトルに、キャップ2杯弱の消毒液を入れ、水を入れる。

◆消毒方法

消毒液を浸したペーパータオルか捨てられる布で、汚染場所をふき、10分たったら水ぶきをしましょう。(消毒液には漂白作用があり、金属の場合は腐食作用があるので注意してください)

問い合わせ 市健康管理課(市保健センター内) ☎内線1742

嘱託職員、臨時職員、パートタイム職員募集

牛久市社会福祉協議会

募集職種(各若干名)

- ①牛久ふれあい保育園保育士業務
臨時職員・パートタイム職員
 - ②知的障害者デイサービス業務嘱託職員・パートタイム職員
 - ③居宅介護支援業務嘱託職員
 - ④訪問介護業務パートタイム職員
 - ⑤通所介護業務パートタイム職員
- 応募資格 普通運転免許のほか、
- 【①の業務】保育士有資格者
 - 【②の業務】障害者施設などでの勤務経験があるか、障害者福祉に関心のある方
 - 【③の業務】介護支援専門員有資格者
 - 【④・⑤の業務】介護福祉士もしくは、ホームヘルパー2級以上有資格者

募集期間 1月15日(土)~2月5日(土)

選考方法 後日面接試験を行います。

※詳細はお問い合わせください。

申し込み方法 写真を添付した市

販の履歴書を市役所分庁舎内牛

久市社会福祉協議会事務局まで

持参してください。(郵送不可)

問い合わせ 牛久市社会福祉協議

☎871・1295



2011.7.完了
地デジ化

悪質商法にご注意!テレビの地デジ対応やアンテナ交換などを口実にした詐欺が発生しています。地デジに関して不明な点があれば、お問い合わせください。
問い合わせ 地上デジタルコールセンター ☎0570-07-0101



公共交通を考える市民 ワークショップ

参加者募集

本市では、公共交通の利用促進や市全体の公共交通ネットワークのあり方など、総合的な地域公共交通総合連携計画の策定に向けた検討を行っています。その検討の一環として、市民の皆さんに牛久の公共交通について意見交換をしていただくことを目的に、ワークショップを開催します。

日程 ①1月29日(土)午後1時～

【テーマ1】公共交通の課題

(かつば号体験乗車)、②2月19日(土)午後1時30分～【テーマ

2】将来の公共交通に関する提

案

場所 市役所本庁舎会議室(4階)

定員 20人程度※先着順。

※2回とも参加できる方を条件と

します。

申し込み方法 1月26日(水)まで

に、電話、FAXまたはEメール

で、氏名、住所、年齢、連絡

先(電話番号)をお知らせの上、

お申し込みください。Eメール

の場合は件名を「公共交通ワー

クワークショップ申し込み」として

ください。

申し込み・問い合わせ 市都市
計画課 ☎内線2522 FAX
871・1956 Eメール
toshikeikaku@city.ushiku.ibaraki.jp

牛久駅東口駅前広場利 活用ワークショップ

参加者募集

牛久ワイインビレッジ構想を具現化する一つの取り組みとして、牛久の顔(玄関口)である牛久駅の東口駅前広場を使いやすく、また魅力を感じ、愛着の持てる空間として整備します。

そこで、市では市民の皆さんと

共に専門家を交え意見交換しなが

ら、そこで伺ったご意見やご提案

を設計デザインへと反映していく

ため、「牛久駅東口駅前広場 利活

用ワークショップ」を昨年に引き

続き開催しています。

街なかでのにぎわいづくり、憩

いの場・交流の場となるよう駅前

広場について語り合います。

日時 1月30日(日)午後1時30

分～

場所 市役所本庁舎第3会議室

(4階)

定員 30人程度

申し込み方法 1月27日(木)まで

に、電話、FAXまたはEメールで、氏名、住所、連絡先(電話番号)をお知らせの上、お申し込みください。Eメールの場合は件名を「駅利活用ワークショップ申し込み」としてください。

申し込み・問い合わせ 市都市

計画課 ☎内線2522 FAX

871・1956 Eメール

toshikeikaku@city.ushiku.ibaraki.jp

牛久駅前かつばつ化実 行委員会説明会開催

新規会員を募集

社会実験・牛久駅前どんどん祭りを市民の手で主催している牛久駅前かつばつ化実行委員会では、活動(どんどん祭りボランティアスタッフ、駅前社会実験企画立案、広報、運営など)にご協力いただける新規会員を募集します。参加希望の方は事務局、またはどんどん祭り各会場で申込書をお配りしていますのでお気軽にお問い合わせください。

【説明会開催】

日時 1月29日(土)午前10時30

分～午後0時30分

場所 エスカード生涯学習セン

ター第3講座室(エスカード牛

久4階)

【どんどん祭り予定】第6回：1月

15日(土)、第7回：3月5日

(土)午前9時～午後4時予定
※隔月奇数月第1土曜日開催。
問い合わせ 牛久駅前かつばつ
化実行委員会事務局(市都市計
画課内) ☎内線2522 FAX
X871・1956 Eメール
ushiku.kappa2@gmail.com ホー
ムページ <http://ameblo.jp/ushiku-kappa2/>

にこにこキッズ(市立保 育園)

2月のテーマ(小麦粉粘土を作ろう)

日程 ▽2月8日(火)：中央保育

園 ☎875・0056、つじじ

が丘保育園 ☎873・0140、

▽2月15日(火)：向原保育園 ☎

873・1440、栄町保育園

☎873・0863、▽2月22

日(火)：上町保育園 ☎872・

0358、下根保育園 ☎830・

7751

実施時間 午前9時30分～11時

申し込み方法 2月1日(火)午前

9時から各保育園で電話予約受

け付け



音楽の絵本 親子のためのクラシックコンサート ズーラシアンフラス&弦うさぎ



日時 3月27日(日)午後1時30分開場、午後2時開演

場所 市中央生涯学習センター文化ホール

入場料 【全席指定】大人1,500円、子ども(3歳~18歳)1,000円、
親子券(ペア)2,000円

チケット窓口発売日 1月23日(日)午前9時~

※3歳以上の方はチケットが必要となります。

※3歳未満の幼児で保護者1人につき1人まで、ひざの上で鑑賞
の場合は無料(席が必要な場合は、有料となります)。

※親子券(ペア)は、大人・子どもの各1人のペア料金となります。

※障害者手帳などをお持ちの方は500円引きとなります。

※発売当日状況により整理券を配布する場合があります(市中央生涯学習センターのみ)。

※電話予約は1月25日(火)からとなります。ただし、発売当日に完売した場合は電話予約は行いません。

チケット販売所

市中央生涯学習センター窓口 ☎871-2301(午前9時~午後5時)、浩文堂書店(エスカード牛久イヅミヤ1階) ☎872-0886(午前10時~閉店まで)、MEGA ドン・キホーテインフォメーション(1階) ☎830-4356(午前10時~閉店まで)、ウインズ・ユー ☎870-3663(午前10時~閉店まで)

主催 牛久市文化協会(公演事業特別委員会)

後援 牛久市、牛久市教育委員会、牛久市社会福祉協議会、牛久市区長会、牛久市交通安全母の会

問い合わせ 牛久市文化協会事務局(市中央生涯学習センター) ☎871-2301※第2・4月曜日は休館日。



牛久市社会福祉協議会 赤ちゃんの日参加者募集

★赤ちゃんの日参加者募集

日時 2月19日(土)午前10時~正午

場所 市保健センター和室(1階)

内容 ベビーマッサージ・リズム

遊び(河本由紀子先生)

対象 市内に在住の1歳までの赤

ちゃんとママやパパ

定員 20組程度

申し込み方法 2月1日(火)から

電話でお申し込みください。

★子育て情報プラザ「ami」

子育て中の方、子育てに関心のある方が集まって、楽しみながら

情報を見つけ、そこから楽しい子育てが始まる場です。

日時 1月25日(火)午前10時~正午

場所 市保健センター和室(1階)

参加費 無料

★お子さんの一時預かり「子育て

リフレッシュ」

日時 2月5日(土)①午前9時~

正午、②午後1時~4時

場所 牛久市子ども発達支援セン

ターのぞみ園(柏田町)

内容 お子さんの一時預かり、育

児相談・療育相談

対象 市内に在住の4歳未満の乳

幼児を持つ親子

定員 1回につき10人※先着順。

利用費 1時間につき、1人30

0円(相談のみは無料)

※1月24日(月)午前9時から電話

でお申し込みください。

★はじめてボランティア講座

ボランティアの初心者向けの入

門講座です。※当日受け付け可。

日時 1月20日(木)、2月17日

(木)午前10時~正午

場所 牛久市ボランティア・市民

活動センター(市役所分庁舎1

階)

内容 ボランティアの意味や具体

的な活動の話、個別相談会など

参加費 無料

★介護サロン「ぬくもり」

介護をしている方、介護を受け

ている方も一緒にご参加ください。

日時 2月10日(木)午前10時~正午

場所 牛久市ボランティア・市民

活動センター(市役所分庁舎1

階)

内容 自由におしゃべり、気軽に

相談

参加費 無料

共通申し込み・問い合わせ 牛久

市社会福祉協議会 ☎871・1

295 FAX 871・1296



2011.7.完了
地デジ化

悪質商法にご注意!テレビの地デジ対応やアンテナ交換などを口実にした詐欺が発生しています。地デジに関して不明な点があれば、お問い合わせください。
問い合わせ 地上デジタルコールセンター ☎0570-07-0101



県民交通災害共済に加入 申し込みましょう！

平成23年度の加入受付開始



共済期間中交通事事故でけがをした場合、入院や通院した実日数により見舞金
が支払われます。
もしもの交通事故に備えて、家族
みんなで加入しましょう。
市内の小中学生は新学期に学校
を通して団体加入します。
共済期間 4月1日～平成24年3
月31日(4月1日以降に加入の
場合は申し込み日の翌日から平
成24年3月31日まで)

見舞金 【死亡見舞金】100万円
【障害見舞金】2～30万円
【身障見舞金】50万円
年会費 大人900円、中学生以
下500円(9月30日以降の申
し込みは半額)
申し込み方法 市交通防災課の窓
口または、各地区の交通安全母
の会連絡員(一部区役員など)が
加入促進のため訪問します。ご
理解、ご協力をお願いします。
問い合わせ 市交通防災課 ☎内線
1683

生涯学習センター一般使 用申請受け付け

平成23年度前期(4月～9月分)

● 市中央生涯学習センター(講座棟のみ)
● 三日月橋生涯学習センター
● 奥野生涯学習センター
● かつばの里生涯学習センター
右記施設の使用申請は、各セン
ターまでお越しください。受け付
け後、申請受け付け順を決めます
ので、午前9時までにお越しくだ
さい。なお、午前9時以降にいら
れた方は、先にお集まりいただい
た方が終了後、受け付けとなりま
す。
受付開始日 2月1日(火)午前9
時～

※電話でのご予約はできません。

問い合わせ 市中央生涯学習セン
ター ☎874・3111、三日
月橋生涯学習センター ☎87
4・1340、奥野生涯学習セ
ンター ☎875・1133、かつ
ばの里生涯学習センター ☎87
1・2102

文化ホールの休館につ いて

工事のため、市中央生涯学習セ

ンター文化ホールを1月31日(月)
から2月26日(土)まで休館とさせ
ていただきます。安全性の向上と
皆さんのご期待に添える施設を目
指していきますので、ご協力よろ
しくお願ひします。

工事の内容

- ①文化ホール舞台機構改修工事：
平成20年度から26年度まで7年
計画
- ②文化ホールじゅうたん張り替え
工事：平成21年度から24年度ま
で4年計画
- ③文化ホール舞台照明機器購入：
平成20年度から28年度まで9年
計画

問い合わせ 市中央生涯学習セン
ター ☎874・3111

第76回新春とくとく市

新ポイントカード発行します！

半期に一度、抽選ができる大変お
得なカードです。この機会にぜひお
作りください。

日時 1月23日(第4日曜日)午前

9時～11時※雨天決行。

場所 牛久市営青果市場(田宮町

624)

イベント

- ①温かいスープを無料サービス
(午前9時～無くなり次第終了)
 - ②ジャガイモ袋詰めをサービスマ
ンで先着100名様様に格安販
売(午前10時～完売次第終了)
- ※車は指定された場所に駐車して
ください。
※マイバッグ持参でお願いします。
※次回開催は2月27日(第4日曜
日)です。
問い合わせ 牛久市営青果市場 ☎
872・0042

うしくサイエンス・フェ スタ2011

楽しい科学実験に親子でチャレ ンジしよう！

科学実験教室や市内13校による
小中学生の環境学習報告会。幼児
から高校生まで家族みんなで楽し
もう。

日時 2月5日(土)午後1時～4

時

場所 市中央生涯学習センター

内容 ①環境学習報告会「カッパ

大交流会」(大講座室)午後1

時～3時：今年は、神谷小、ひ

たち野うしく小、牛久三中、下

根中が発表します。②科学実験



牛久市国際交流協会主催 第51回世界家庭料理の会－日本料理編－

今回は、外国人の方を対象に料理教室を開催します。
外国人の方に人気のある「お寿司」や簡単に作れる日本の家庭料理を、一緒に作ってみませんか？

日時 2月26日(土)午前9時30分～午後1時ごろ

場所 市中央生涯学習センター調理実習室

講師 地域交流部会料理部会員

対象 市内に在住・在勤の18歳以上の外国人の方

定員 20人※申し込み多数の場合は抽選となります。

参加費 500円(当日徴収します)

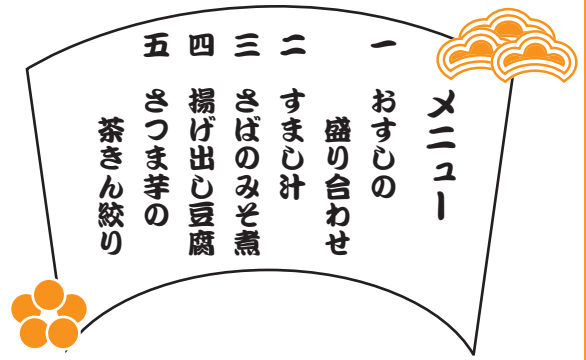
申し込み方法 住所、氏名、年齢、国籍、電話番号を明記の上、はがき、FAX または Eメールでお申し込みください。1回の応募で3人まで申し込みできます。

※今回は外国人の方が対象となります。ただし、日本語が分からない外国人の方は、通訳として日本人同伴でも参加できます。この場合、同伴の日本人の方も参加者として含まれます。

※Eメールでお申し込みの際は、件名を「日本料理の会応募」としてください。また、Eメール送信後、2、3日たっても事務局から受信確認の返信メールが届かない場合は、お手数でも電話でお問い合わせください。

申込締め切り日 2月3日(木)必着※参加の可否は郵送で、2月上旬にお知らせします。

申し込み・問い合わせ 〒300-1292牛久市中央3-15-1牛久市役所内 牛久市国際交流協会「日本料理の会参加者募集係」☎内線1633FAX873-2512Eメール shimin@city.ushiku.ibaraki.jp



教室「サイエンス・ラボ」(多目的ホール、展示ホール)午後1時～4時：16のブースで自分の好みに応じて様々な実験・観察や工作を体験できます。

入場料 無料

主催 牛久市、牛久市教育委員会、牛久市学校ビオトープまちづくり実行委員会

共催 NPO法人アサザ基金、牛久自然観察の森、牛久市少年少女発明クラブ

問い合わせ 市指導課 ☎内線3021、3022

第49回ヘルシーボール教室

運動のできる服装で、上履きを持参してください。

日時 2月5日(土)午前9時～11時

場所 牛久運動公園体育館サブアリーナ

対象 市内に在住・在勤の方。年齢は問いません。

参加費 大人のみ1000円(保険代として当日徴収)

申込締め切り日 2月2日(水)

申し込み・問い合わせ 牛久市体育協会事務局 ☎873・2486

体育協会硬式テニス教室

日時 2月6日(日)・11日(金)・祝・13日(日)・20日(日)午前9時～正午

※2月6日(日)午前8時30分から開講式を行います。(受付午前8時～8時30分)

※予備日は2月27日(日)・3月6日(日)です。

場所 牛久運動公園サンシャインテニスコート

対象 市内に在住・在学・在勤者で硬式テニス初心者、初級者の方(近隣の方も可)

定員 一般30人、ジュニア(小学生7歳以上中学生まで)20人

参加費 2500円(開講受付時に徴収)

申し込み方法 1月15日(土)～31日(月)までに牛久市体育協会事務局まで電話で申し込みください。

主催 牛久市体育協会 硬式テニス部

後援 牛久市教育委員会

申し込み・問い合わせ 牛久市体育協会事務局 ☎873・2486

6





市有地を売り払い中

市では、左記物件の市有地の売り払いを行っています。詳しくは、市ホームページ新着情報をご覧ください。

申し込み方法 (財)茨城県宅地建物取引業協会牛久・竜ヶ崎支部の会員を通じて申し込みができます。

入札期限 2月4日(金)

※現地は必ず確認してください。

※契約の締結履行および所有権移転登記に関する必要な一切の費用

物件番号	所在地	種別	地目	面積(m ²)
1	刈谷町4丁目142番1	土地	宅地	344.12
2	刈谷町4丁目142番2	土地	宅地	356.55
3	刈谷町4丁目142番3	土地	宅地	356.45
4	刈谷町4丁目142番4	土地	宅地	356.46
5	刈谷町4丁目142番5	土地	宅地	356.54
6	刈谷町4丁目142番6	土地	宅地	350.33
7	さくら台1丁目21番18	土地	宅地	170.89

<売り払い物件調書配布場所> 市管財課(本庁舎3階)、本庁舎2階案内、市中央生涯学習センター、三日月橋生涯学習センター、かっぱの里生涯学習センター、奥野生涯学習センター、茨城県宅地建物取引業協会牛久・竜ヶ崎支部

用は、購入者の負担になります。問い合わせ 市管財課 ☎内線 1021

21-1022、茨城県宅地建物取引業協会牛久・竜ヶ崎支部事務局 ☎830・7712(牛久市上柏田4-1-1牛久市商工会館4階)

競争入札参加資格審査 申請受け付け

稲敷地方広域市町村圏事務組合

組合では、平成23年5月1日から平成25年4月30日までに発注する建設工事、測量・コンサルタン卜などの業務、物品購入および役務提供などの競争入札参加資格審査の受け付けを行います。入札参加希望者は必ず資格審査を受けてください。

受付期間 2月1日(火)～3月31日(木)

問い合わせ 稲敷地方広域市町村圏事務組合管理課 ☎0297・64・3741 [ホームページ](http://www.inashiki-kouiki.jp/)

行政書士無料相談

日時 1月22日(土)、2月26日(土)、3月26日(土)、各月第4土曜日の午後1時～4時

場所 市中央生涯学習センター小会議室(2階)

内容 相続、遺言、遺産分割、成年後見制度、農地転用、会社設立、訪問販売などにおけるクーリングオフ、内容証明、交通事故、帰化、永住、在留資格変更、建設業許可および各種許認可申請、各種契約書作成などに関すること
※事前予約不要。秘密厳守。

問い合わせ 茨城県行政書士会 南支部 ☎0299・26・2756

すてきな予感! 「ふれあいパーティー」開催

牛久市ネットワーカー連絡協議会では、恒例の「ふれあいパーティー」を実施します。すてきな出会いを探してみませんか!
日時 2月26日(土)午後1時30分～4時(午後1時～受け付け)

場所 ベル・ザ・クラス(ひたち野西1・22※ひたち野うしく駅西口から徒歩10分)

対象 男性・女性とも年齢フリー(独身者)
定員 男女各35人※予定人数を超えた場合は、抽選となります。

参加費 男性5000円、女性3000円

※2月23日(水)からキャンセル料(全額)が発生します。

申し込み方法 市市民活動課まで、電話でお申し込みください。
申込締め切り日 2月8日(火)
主催 牛久市ネットワーカー連絡協議会
協力 いばらき出会いサポートセンター
申し込み・問い合わせ 市市民活動課 ☎内線 1631

出会いパーティーのご案内

日時 2月13日(日)午後1時30分～5時(受付午後1時～)

場所 市中央生涯学習センター
対象 35歳～45歳までの男女の方
定員 男女各20人
参加費 男性5000円、女性1000円

※当日会場でお支払いください。
主催 NPO法人ベル・サポート
共催 いばらき出会いサポートセンター
後援 いばらきマリッジサポート

ター県西・県南地域活動協議会
申し込み・問い合わせ NPO法人ベル・サポート ☎0280・

87・7085(受付時間午前9時～午後5時※月曜日休業。(祝



日の場合は火曜日休業)ホームページ <http://www.bell-support.net/>

県民健康フォーラム in 県南

年を重ねることで体のさまざまな部分が衰える「老化現象」は、生活習慣病の発症や寝たきりの原因となります。そのため、現在の超高齢化社会で重要な関心事となっています。一方、スポーツや運動を習慣的に行うと、老化を予防したり、老化のスピードを遅くできることが分かってきました。当フォーラムでは、健康で長生きするためのスポーツや運動について、実践を交えながら紹介します。多くの県民の皆さんの参加をお待ちしています。

日時 1月29日(土)午後2時～
場所 守谷中央公民館(守谷市百合ヶ丘2-2540-1)

内容 テーマ「老化予防のためのスポーツ」健康で長生きするために、講師▽河野一郎先生(筑波大学特任教授)ほか2人定員 400人(定員になり次第受け付け終了)

主催 取手市医師会、竜ヶ崎市・

牛久市医師会、稲敷医師会、きぬ医師会、茨城県医師会
後援 牛久市、龍ヶ崎市、茨城県ほか

申し込み 竜ヶ崎市・牛久市医師会事務局 ☎0297-64-2855

問い合わせ 取手市医師会事務局 ☎0297-70-7277

第10回生活習慣病教室

テーマ「ストレスと胃腸病」ストレスでおなかが痛い！」

日時 1月17日(月)午後2時30分
から約1時間

場所 牛久愛和総合病院B館2階
大ホール

講師 宮原医師(消化器内科)
参加費 無料

問い合わせ 牛久愛和総合病院総務課 ☎873-3111(代表)

第96回市民健康セミナー

アラフォーそしてメノポーズ

「まだ40歳前なのにいろいろつらい」「この症状は更年期？」とお悩みのアラフォー世代から、メノポーズ(閉経)前後の女性のお悩

みにお答えします！いろいろなが、特に乳がんの発症も心配なのがこの年齢層の女性です。ますます輝く美しい女性でいるために知っておいていただきたいあれこれについて、お話をさせていただきます。ぜひお越しください。

日時 1月30日(日)午後1時30分～3時

場所 市保健センター会議室(2階)

講師 文由美(医療法人つくばセントラル病院外科部長(乳腺科))

問い合わせ つくばセントラル病院 ☎872-1771

牛久再発見セミナー

水戸道中「牛久宿を探る」

牛久にはまだまだ知られていない歴史や自然がたくさんあります。一緒に牛久を再発見してみませんか。ぜひご参加ください。

日時 1月25日(火)午前10時～正午

場所 牛久市ボランティア・市民活動センター(市役所分庁舎1階)
内容 牛久宿についての講話および映像紹介

講師 坂弘毅氏(NPO法人うしぐ里山の会長)
定員 25人※先着順。

参加費 無料
申し込み方法 左記まで直接、電話でお申し込みください。

申し込み・問い合わせ 牛久市ボランティア・市民活動センター ☎870-1001

うたごえ喫茶in牛久

「うたごえ喫茶in牛久」は、昨秋で十年目を迎えました。さらに新たな十年を目指し、明るく、楽しく歌い続けていきたいと思えます。青春のうたや「世界の歌」懐かしの歌を、アコーディオンやピアノ、ギターの響きとともに歌いませんか。

※要予約。飲食物持ち込み自由。

日時 2月5日(土)午後5時30分～8時30分

場所 喫茶店「ハモナ・カフェ」(市役所前)

会費 1200円

主催 牛久うたごえサークル
問い合わせ 伊藤 ☎080-1076-4209、若井 ☎090-2536-8010

悪質商法にご注意！テレビの地デジ対応やアンテナ交換などを口実にした詐欺が発生しています。地デジに関して不明な点があれば、お問い合わせください。問い合わせ 地上デジタルコールセンター ☎0570-07-0101



2011.7.完了
地デジ化



ぬくもりの会からののお知らせ

ぬくもりの会の定例会では、お互いの悩みや体験を気兼ねなく話し合い、精神病の知識・回復の道筋・支援のあり方を学び、情報を含んで交換しています。3年以上迷ってやっと参加して「早く来ればよかった」と後悔している方もいます。精神疾患は家族の協力がかぎを握る病気です。親が変われば本人も楽になり、回復への道が見えてきます。ぜひ一緒に学びましょう。

問い合わせ 西村 ☎・FAX 870・0061

竜ヶ崎税務署アルバイト募集

雇用期間 2月～3月

勤務時間 月曜日～金曜日の1日

4時間または5・5時間※2月20日(日)および2月27日(日)については出勤の場合あり。

勤務内容 パソコン入力補助、案内受け付け、書類整理など

報酬 時給840円(内部規定による通勤手当あり)

対象 パソコン(ワード、エクセル)操作ができる方

申し込み方法 面接をしますので、ご都合の良い日を電話でご連絡ください。

申し込み・問い合わせ 竜ヶ崎税務署総務課(定延) ☎0297・60・2004(ダイヤルイン)

事業主の皆さんへ

大学や高校の新卒者対象の求人不足しています。これから担当若者の採用をよろしく願います。求人票の提出については、ハローワーク龍ヶ崎へお問い合わせください。

問い合わせ ハローワーク龍ヶ崎

職業相談部門学卒担当 ☎029

7・60・2727 FAX 029

7・65・3060

レインボーコンサート

親子で楽しく！ピアノ・うた

日時 1月20日(木)午前10時15分

開場、午前10時30分開演

場所 ひたち野リフレプラザ(2階・3階)

内容 舌沙織里(ピアノ)、岡野雅代(歌)によるコンサート

入場料 無料

主催 子育てサロン「レインボー」

後援 牛久市社会福祉協議会、牛久市教育委員会ほか

※(社)シャンティ国際ボランティア会30周年記念事業として、読まない本があればお持ちください。アジアの子どもたちに絵本を寄付します。

お問い合わせ 子育てサロン「レインボー」(松永) ☎873・7422

お問い合わせ 子育てサロン「レインボー」(松永) ☎873・7422

お問い合わせ 子育てサロン「レインボー」(松永) ☎873・7422

お問い合わせ 子育てサロン「レインボー」(松永) ☎873・7422

お問い合わせ 子育てサロン「レインボー」(松永) ☎873・7422

お問い合わせ 子育てサロン「レインボー」(松永) ☎873・7422

お問い合わせ 子育てサロン「レインボー」(松永) ☎873・7422

お問い合わせ 子育てサロン「レインボー」(松永) ☎873・7422

お問い合わせ 子育てサロン「レインボー」(松永) ☎873・7422

お問い合わせ 子育てサロン「レインボー」(松永) ☎873・7422

お問い合わせ 子育てサロン「レインボー」(松永) ☎873・7422

お問い合わせ 子育てサロン「レインボー」(松永) ☎873・7422

お問い合わせ 子育てサロン「レインボー」(松永) ☎873・7422

お問い合わせ 子育てサロン「レインボー」(松永) ☎873・7422

お問い合わせ 子育てサロン「レインボー」(松永) ☎873・7422

お問い合わせ 子育てサロン「レインボー」(松永) ☎873・7422

お問い合わせ 子育てサロン「レインボー」(松永) ☎873・7422

お問い合わせ 子育てサロン「レインボー」(松永) ☎873・7422

お問い合わせ 子育てサロン「レインボー」(松永) ☎873・7422

お問い合わせ 子育てサロン「レインボー」(松永) ☎873・7422

お問い合わせ 子育てサロン「レインボー」(松永) ☎873・7422

お問い合わせ 子育てサロン「レインボー」(松永) ☎873・7422

お問い合わせ 子育てサロン「レインボー」(松永) ☎873・7422

お問い合わせ 子育てサロン「レインボー」(松永) ☎873・7422

お問い合わせ 子育てサロン「レインボー」(松永) ☎873・7422

お問い合わせ 子育てサロン「レインボー」(松永) ☎873・7422

ポップサーカスつくば公演

日程 2月26日(土)～4月10日(日)※火曜日休演。

開催時間 【平日】①午前11時～午後0時50分②午後1時40分～3時30分、【土・日曜日、祝日】①午前10時20分～午後0時10分②午後1時～2時50分③午後3時40分～5時30分

場所 イーアスつくば特設大テント会場(つくば市研究学園C50街区1)

入場料 【前売り券】大人2200円、子ども1200円、【当日券】大人2500円、子ども1500円

0円

※前売り券は、現在発売中です。

※子どもは3歳～中学生まで(2歳以下はなし)

主催 読売新聞東京本社

後援 牛久市ほか

お問い合わせ ポップサーカスつくば公演事務局 ☎860・8800

お問い合わせ ポップサーカスつくば公演事務局 ☎860・8800

お問い合わせ ポップサーカスつくば公演事務局 ☎860・8800

お問い合わせ ポップサーカスつくば公演事務局 ☎860・8800

お問い合わせ ポップサーカスつくば公演事務局 ☎860・8800

お問い合わせ ポップサーカスつくば公演事務局 ☎860・8800

お問い合わせ ポップサーカスつくば公演事務局 ☎860・8800

お問い合わせ ポップサーカスつくば公演事務局 ☎860・8800

第66回おもちゃ作り「電気クラゲ」

今月は、空中にフワフワと浮かぶ怪しげな浮遊体「電気クラゲ」を作ります。うまく操れるかな。

日時 1月22日(土)午前10時30分～正午【毎月第4土曜日に定期開催】

場所 市総合福祉センター第1会議室

対象 小学生や園児(園児は保護者同伴のこと)

定員 10組程度

申し込み方法 1月20日(木)までに電話でお申し込みください。

ホームページ <http://www.ushiku-shimin.jp/ucestoj/>

★おもちゃの無料修理

日時 1月22日(土)、2月12日(土)午後1時～3時【毎月第2・第4土曜日に定期開催】

場所 神谷小さくら台児童クラブ

(さくら台2-8-8)



ホームページ <http://www.ushiku-shimin.jp/uc58t3/>

申し込み・問い合わせ 金子 ☎874・6416

クッキーを作ろう(第2弾)

前回参加できなかった皆さんに、第2弾のクッキー作りを行います。お子さんだけお預かりします。
日時 2月13日(日)午前9時～正午(受付午前8時45分)
場所 市中央生涯学習センター調理実習室

対象 4・5歳児(年中、年長さん) 定員 18人※先着順。

参加費 400円(材料費など) 持ち物 エプロン、バンドナ、手ふき、飲み物、持ち帰り容器(20cm角ぐらい)

申し込み方法 2月7日(月)午後7時～9時に電話でお申し込みください。

主催 キッズ・クッキング 申し込み・問い合わせ 横山 ☎874・1430

野球教室のご案内

牛久リトル野球協会では、筑波

大学硬式野球部による野球教室を開催します。牛久リトル団員以外でも、興味のある方は体験参加も受け付けますので、希望される方はご連絡ください。(参加には事前登録が必要です)

日時 1月23日(日)時間未定※お問い合わせください。

場所 筑波大学硬式野球場(つくば市天久保3丁目)

内容 年齢別に分かれて、野球の基本技術指導、ゲームやレクリエーションを通じた野球の楽しさの体験、レベル別の守備や打撃指導、指導者に対する指導

20人 定員 小中学生約60人・指導者約20人

主催 筑波大学硬式野球部(川村卓監督)

協賛 牛久リトル野球協会 申し込み・問い合わせ (財)牛久リトル野球協会(矢追) ☎090・1995・5719 Eメール info@ushiku-little.com

常陽銀行年金無料相談(要予約)

常陽銀行顧問の社会保険労務士がご相談に応じます。年金手帳などをご持参ください。

日程 【常陽銀行牛久支店】2月4日(金)午前10時～午後3時【Jプラザひたち野うしく】2月12日(土)午前10時～午後4時

申し込み・問い合わせ 常陽銀行(牛久支店) ☎872・5112、(Jプラザひたち野うしく) ☎871・3331

水墨画(風墨会)会員募

墨の濃淡で、自由に表現できる水墨画を楽しみながら始めてみませんか。

日時 毎月第1・第3木曜日午後1時30分～4時※見学歓迎。

場所 奥野生涯学習センター大研修室

講師 遠藤風幽(洋子)先生※文部科学大臣賞など受賞。

月会費 1500円 持ち物 各自で用意

申し込み・問い合わせ 阪上 ☎73・9104

自然大好き



ツグミ(鶉)

ツグミ科

スズメとハトの中間くらいの大きさで、畑や公園などの開けた場所でよく見られます。地上にいるとき、ぴょんぴょんと跳ねて移動した後に胸を張るような姿勢をとる特徴があります。越冬のためシベリアから日本に渡来する冬鳥で、カキなどの木の実にもやってきます。

「広報うしく」は、毎月1日号(行政区配布)と15日号(新聞折り込み)の月2回発行しています。市ホームページでもすべての内容を掲載しています。また、市内の各公共施設、金融機関、コンビニエンスストア(一部を除く)などに用意していますので、どっさりご利用ください。



保健活動

健康管理課
☎873-2111内線1743

●子どもの相談・予防接種

赤ちゃん訪問 育児で心配事のある方、お電話ください。
子育て相談 7日(月)9:30~10:30 乳幼児対象 ㊤
乳幼児健診 対象となる方には、個別に通知します。

＜個別予防接種＞

麻しん風しん混合

1期対象:1歳以上2歳未満。1歳の誕生日までに予診票を郵送します。

●大人の相談・案内

成人健康相談 2月はありません。

禁煙サポート相談(要予約) 日程などをご相談ください。㊤

難病見舞金申請 随時受け付け ㊤

保健所で難病認定を受け、一般特定疾患医療受給者証、特定疾患登録者証、または小児慢性特定疾患医療券をお持ちの方に難病見舞金を支給します。

こころの健康相談(要予約)

※日程はお問い合わせください。社会福祉課☎内線1711

アルコール電話相談 24時間受け付け

牛久市アルコール相談員(沼田)☎874-4114

2月の休日当番医

診療時間/午前9時~正午

6日(日)みどり野外科胃腸科 ☎873-6151 FAX873-2271

11日(祝)高野耳鼻咽喉科クリニック ☎870-5311 FAX873-1152

13日(日)鳥越クリニック ☎874-3511 FAX874-7807

20日(日)高野クリニック ☎874-2100 FAX874-3958

27日(日)岡見第一医院 ☎872-5151 FAX873-3178

急患は 牛久愛和総合病院☎873-3111 FAX874-1031

つくばセントラル病院☎872-1771 FAX874-4763

(24時間診療)

稲敷地域小児救急輪番制当番医

火曜 18時~21時 東京医科大学茨城医療センター☎887-1161 FAX887-6266

水曜 18時~21時 つくばセントラル病院 ☎872-1771 FAX874-4763

木曜 18時~21時 龍ヶ崎済生会病院 ☎0297-63-7111 FAX0297-63-7163

金曜 18時~21時 東京医科大学茨城医療センター☎887-1161 FAX887-6266

土曜 14時~17時 牛久愛和総合病院 ☎873-3111 FAX874-1031

日曜 9時~正午 東京医科大学茨城医療センター☎887-1161 FAX887-6266

日曜 正午~15時 龍ヶ崎済生会病院 ☎0297-63-7111 FAX0297-63-7163

※上記以外では、24時間対応の取手協同病院(☎0297-74-5551)、

土浦協同病院(☎823-3111)に電話連絡の上、受診してください。

※月曜日、祝日の当番はありません。

★茨城子ども救急電話相談(毎日18:30~23:30、休日(日曜日・祝日・年末年始12/29~1/3)9:00~17:00)

☎#8000(プッシュ回線の固定電話・携帯電話から局番なし)

☎029-254-9900(プッシュ回線でない固定電話・公衆電話から)

*牛久市歯科医師会では、訪問診療を実施しています。かかりつけ歯科医院あるいは歯科医師会事務局(兼久歯科医院☎873-5858)にお問い合わせください。

会場 ㊤=市役所 ㊤=保健センター

㊤=中央生涯学習センター ㊤=総合福祉センター

平成23年1月15日(1041)号

発行・編集/牛久市市民活動課

〒300-1292 茨城県牛久市中央3丁目15番地1

☎029-873-2111 FAX029-873-2512

各種相談

市役所☎873-2111(代)
FAX873-7510(代)

●子育て・教育

子育てサロン 10日(木)9:30~11:30児童福祉課☎内線1734

子育て電話相談 毎週火、水、木曜日 13:00~16:00

親子保育園開放(要予約・1日(火)受け付け開始)

9日(水)、16日(水)9:30~11:00※満1歳以上

市内各市立保育園

教育センター「きぼうの広場」 毎週月~金曜日

9:00~12:00、13:00~17:00 きぼうの広場☎874-6075

●介護・福祉

介護保険相談 土、日、祝日を除く毎日 9:00~16:00 ㊤

高齢福祉課☎内線1751~1755

あんしんホットライン ☎0120-783-012

・心配ごと相談(要予約・1日(火)・15日(火)受け付け)

4日(金)、10日(木)、18日(金)、25日(金) 13:00~16:00㊤

・高齢者に関する相談 随時受け付け㊤

・子育てあれこれ相談 随時受け付け㊤

社会福祉協議会

高齢者あんしん電話 ☎0120-874-115

24時間365日対応 牛久市地域包括支援センター

障がい者なんでも相談 18日(金)10:00~15:00㊤

社会福祉課☎内線1712

●行政・生活

行政相談 7日(月)13:30~16:30 総務課☎内線1014

交通事故相談 2日(水)、16日(水)10:00~15:00㊤

交通防災課☎内線1684

消費生活相談

毎週月、水、金曜日(祝日を除く)9:00~16:00 ㊤

牛久市消費生活センター☎830-8802 FAX830-8803

犬・猫の引き取り 下記までお問い合わせください。

茨城県動物指導センター☎0296-72-1200

飲用井戸水水質検査(有料) 17日(木)9:00~11:00㊤

※検査容器をお渡します。前日までに環境政策課窓口にお越しください。環境政策課☎内線1561

●税金・年金

税務相談(税理士)1月~3月は確定申告のため実施しません。

休日納税・納税相談 6日(日)、27日(日)8:30~17:15㊤

収納課☎内線1061

年金社会保険相談(社会保険労務士)

9日(水)13:00~16:00㊤ 医療年金課☎内線1725

●女性

女性のための悩みごと相談(フェミニスト相談)要予約

7日(月)、14日(月)、21日(月)、28日(月)10:00~16:00㊤

【予約専用☎873-1099】 市民活動課☎内線1631

2月の納税および使用料

納期限

・固定資産税4期 2月28日(月)

・国民健康保険税9期 2月28日(月)

・介護保険料6期 2月28日(月)

・市立幼稚園授業料2月分 2月28日(月)

・後期高齢者医療保険料8期 2月28日(月)

・月極駐車場使用料2月分 2月28日(月)

・保育料2月分 2月28日(月)

・住宅使用料2月分 2月28日(月)

市税は便利な口座振替で!! 市収納課☎内線1061~1064

再生紙を使用しています。

環境に優しい大豆インキを使用しています。