



## ご家庭に眠っている 絵本・児童書をご提供ください

市中央図書館では読書支援の一環として、市立保育園・幼稚園および児童クラブに、絵本や図鑑などをセットにして毎月配送しています。この本は、図書館の複本の除籍資料や、皆さんからご提供いただいたものです。

子どもたちが絵本の世界に出会えるように、さらにその世界が広がるために、絵本や図鑑、恐竜の本など、まだ使えそうな幼年向けの本がご家庭に眠っていましたら、ご提供ください。皆さんのご協力をお願いします。問い合わせは、市中央図書館(☎871・1400)まで。

## 図書館の魅力再発見④

### ブックスタート事業

ブックスタートは、赤ちゃんと保護者に絵本を開く楽しい経験と一緒に絵本を手渡し、心ふれあうひとときを持つきっかけをつくる活動です。地域に生まれたすべての赤ちゃんを対象に、市区町村自治体の活動として、0歳児健診などで実施されます。牛久市では、図書館が市健康管理課と連携を図りながら平成15年6月の3・4か月児健康診査から実施し、これまでに3210人の赤ちゃんが参加しました(平成19年12月現在)。※市中央図書館ホームページ内「ようこそ！ブックスタートへ」の項目もぜひご覧ください。

## 今月の行事予定 <場所：市中央図書館>

- ◆映画上映会◆ 2月17日(日)午後2時  
『トムとジェリー ワイルド・スピード(アニメ・吹替版)』
- ◆牛久おもちゃ病院◆2月17日(日)午前10時～正午
- \*おはなしよんで…毎週水曜日午後2時
- \*おはなし会…毎週土曜日午後2時
- \*おはなしとんとん…毎月第2日曜日午前11時
- \*うさちゃんきいて…毎月第3金曜日午前10時30分

## 今月の休館日

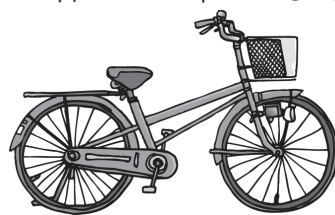
- 全館休館日…2月12日(火)・25日(月)
- エスカード分館のみ休館日…2月20日(水)
- 奥野・三日月橋生涯学習センター図書室のみ休館日…2月4日(月)・18日(月)

## 返却忘れの本、雑誌やCDはありますか？

平成20年4月から、未返却資料(本、雑誌やCD)がある利用者の方には、図書館の利用を制限させていただきます。お手元に戻却期限が過ぎた資料があれば、早急に返却していただきますようお願いいたします。

## レンタサイクル始めます！

市では牛久駅東口駐輪場、ひたち野うしく駅駐輪場で、中学生以上の方を対象に、6カ月以上定期使用していただくことと、誓約書の内容に同意していただくことを条件として、市で用意した自転車を無料でお貸しするサービスを始めます(詳細はホームページをご覧ください)。今回用意する自転車は、合計100台です。なお、車種などについては市で割り振らせていただきますので、あらかじめご了承ください。



受付期間 2月4日(月)～15日(金)当日消印有効  
 申し込み方法 官製はがきに①氏名(ふりがな)②性別、年齢③郵便番号、住所、電話番号④利用する駐輪場名⑤レンタサイクル希望と記入の上「〒300・1292牛久市中央3・15・1牛久市都市計画課」までお送りください。

※受け付け終了後、申込者が100人に満たなかった場合は、全員に手続き方法などについてお知らせします。また、100人を超えた場合は抽選となります。抽選は2月24日(日)に実施し、28日(木)までに当選者のみ通知します。

問い合わせ 市都市計画課 ☎873・2111  
 1内線2522 **ホームページ** <http://www.city.ushiku.ibaraki.jp/section/toshikeikaku/index.htm>