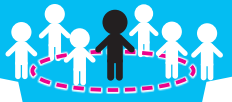


新型コロナウイルス  
感染者が発生した際  
接触可能性がわかる!



事業者の皆さん・市民の皆さんへ

# 「いばらきアマビエちゃん」 の登録をお願いします



県では、新型コロナウイルス感染拡大の防止を目的として「いばらきアマビエちゃん」を導入しました。これは、ガイドラインに沿って感染防止に取り組んでいる事業者を応援するとともに、感染者と接触した可能性がある方に対して注意喚起の連絡をすることで感染拡大防止を図るシステムです。事業者の方も、市民の方も、登録にご協力をお願いします。

## 市民の方

新型コロナウイルスの感染者が発生したときに、感染者と同じ日に同じ施設を利用した方は、メールでお知らせを受け取ることができます。

利用方法

- 1 店舗・イベントなどの場で、掲示されている「**感染防止対策宣誓書**」から二次元コードを読み取る
- 2 読み取ったURLにアクセスし、登録する
- 3 新型コロナウイルス感染者が発生した際、県から「その感染者が訪れた場所を同じ日に訪れた方」に対してメールで注意喚起のお知らせ

## 事業者の方

県などのガイドラインを遵守していることをPRできます。システムを導入していることで、お客さまに安心してお店をご利用いただけます。

利用方法

- 1 登録フォームから必要な情報を登録
- 2 県から登録完了メールが送られてくるので、記載されたURLにアクセスし、「**感染防止対策宣誓書**」を印刷
- 3 施設内に掲示し、利用者に対して二次元コードの読み込みを周知・案内する



今すぐ登録!



※詳しくは県のホームページをご覧ください。

問 商工観光課 ☎ 内線1521～1523



牛久市  
メールマガジン

市民の皆さんへ

# かっぱメール「感染症情報」カテゴリ の登録をお願いします

9月1日より、かっぱメールに新しい配信カテゴリとして「**感染症情報**」を新設します。これまで、新型コロナウイルス感染症関連情報等は「**市政イベント情報**」カテゴリで配信していましたが、今後は「**感染症情報**」カテゴリで配信していく予定です。感染症情報メールの配信をご希望の方は、下記の方法にてカテゴリの追加登録をお願いします。

## 配信カテゴリ追加の方法

- 1 市ホームページ「かっぱメール配信項目の変更」ページにアクセスし、「配信項目の変更」ボタンをクリック→メールアドレスとパスワードを入力→「ログイン」ボタンをクリックする
- 2 配信カテゴリー一覧の「感染症情報」のボックスをチェック→「変更」ボタンをクリックする

こちらからアクセス

<http://www.city.ushiku.lg.jp/page/page004758.html>



## 新規登録の方法

- 1 市ホームページ「かっぱメール登録方法」ページにアクセスし、「新規登録」ボタンをクリック→登録を希望するメールアドレスとパスワードを入力→配信を希望するカテゴリの選択→「登録」ボタンをクリックする
- 2 登録したメールアドレスに仮登録メールが届く→記載された本登録用URLにアクセスし、本登録する

こちらからアクセス

<http://www.city.ushiku.lg.jp/page/page000585.html>



かっぱメール  
自体に登録して  
いない方は、ぜひ  
ご登録を!

暗証番号が分からない方や不明な点がある方はお問い合わせください

» 広報政策課 ☎ 873-2111 (内線3221、3222) かっぱメール 🔍 検索