

T家(牛久町)のまるんちゃん

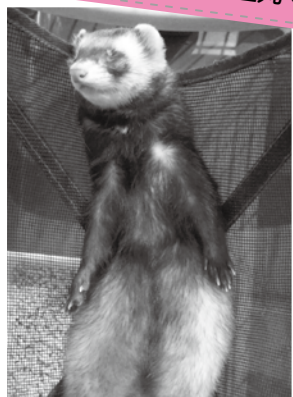


【種類】トイプードル(メス:1才)

ちょっとおてんばな女の子です。いつも元気に庭を駆け回っています。

19歳のご長寿お爺ちゃんと1歳の孫!?です。年の差を越えて仲良くしています。

M家(神谷)の稀里丸くん



【種類】ルビーフェレット(オス:3才)

いつも後追いついてきて可愛いです!

N家(ひたち野東)の愛犬たち



右から虎次郎くん(オス:19才)、鈴ちゃん(メス:1才)【種類】ロングコートチワワ

市では、4月の第1週と第2週に狂犬病予防集合注射を実施します。日時や会場は市ホームページなどでご確認ください。狂犬病はすべての哺乳類に感染し、発症するとほぼ100%死に至ります。日本では過去50年ほど発生事例はありませんが、世界では、日本、ニュージーランド、オーストラリア、イギリスなどの一部の国以外で年間約5万人が亡くなっています。人への感染経路のほとんどが犬です。万が一狂犬病が日本に侵入した場合に備え、犬を登録し、予防接種を受けましょう。

ペットの写真募集中!

投稿者の氏名・電話番号と、ペットの名前・種類・性別・年齢を記入の上、メールか封書でお送りください。

【あて先】〒300-1292牛久市中央3-15-1「環境政策課わんにゃんこ」係

✉ kankyouto@city.ushiku.ibaraki.jp

※封書の場合、写真は返却しません。※掲載に不適切と思われる写真については、掲載しない場合がありますのでご了承ください。

犬、猫以外もOK  
自慢のペットを  
ご紹介ください!



劇伴についての豆知識

最初に映画が上映されたのは1895年のフランスで、まだその時には無声映画ではありましたが、上映時にはリアルタイムでピアノ伴奏をつけていました(投影機の機械音がうるさくお客さんの耳をごまかすため、という理由でしたが...)。その後娯楽としての映像の普及と技術の発展につれてますます映像と音楽の関係は深くなっていきます。

映画やテレビ、アニメの中で流れている音楽は「劇伴」(=劇中伴奏音楽)と呼ばれます。劇伴は、その映像の世界観を視聴者に伝える大きい要素、いわば最大の演出効果であると言えます。ある場面、ある人物、ある

問 文化芸術課  
☎871-2300

場所など、さまざまなイメージを音や音楽で補完し、視聴者の感情を揺さぶります。皆さんも、映画のワンシーンで音楽の盛り上がり後に後押しされて涙を流した経験はお有りかと思います。

現在のサウンドトラックやアニソン人気などを見ても、劇伴は映像のただの「おまけ」ではなく、音楽そのものとしての価値は今や疑いようがないでしょう。番組の劇伴をテーマにしたCDやコンサートも増え、音楽のいちジャンルとして確立されていると言えます。

ちょこっとカルチャー入門  
掲示板

今回の豆知識に関連するイベント案内

大野雄二&ルパンティックシックス

【日時】6月2日(日)午後4時30分開場、5時開演 【会場】中央生涯学習センター文化ホール

【チケット】1階席4,000円、2階席3,500円

(障がい者手帳提示で500円引、中学生以下500円引、当日券500円増)

※中央生涯学習センター窓口、ローソンチケットでのチケット購入、LINEでのチケット

取得もご案内しています。詳細は公演ページをご確認ください。http://www.u-b-k.jp

