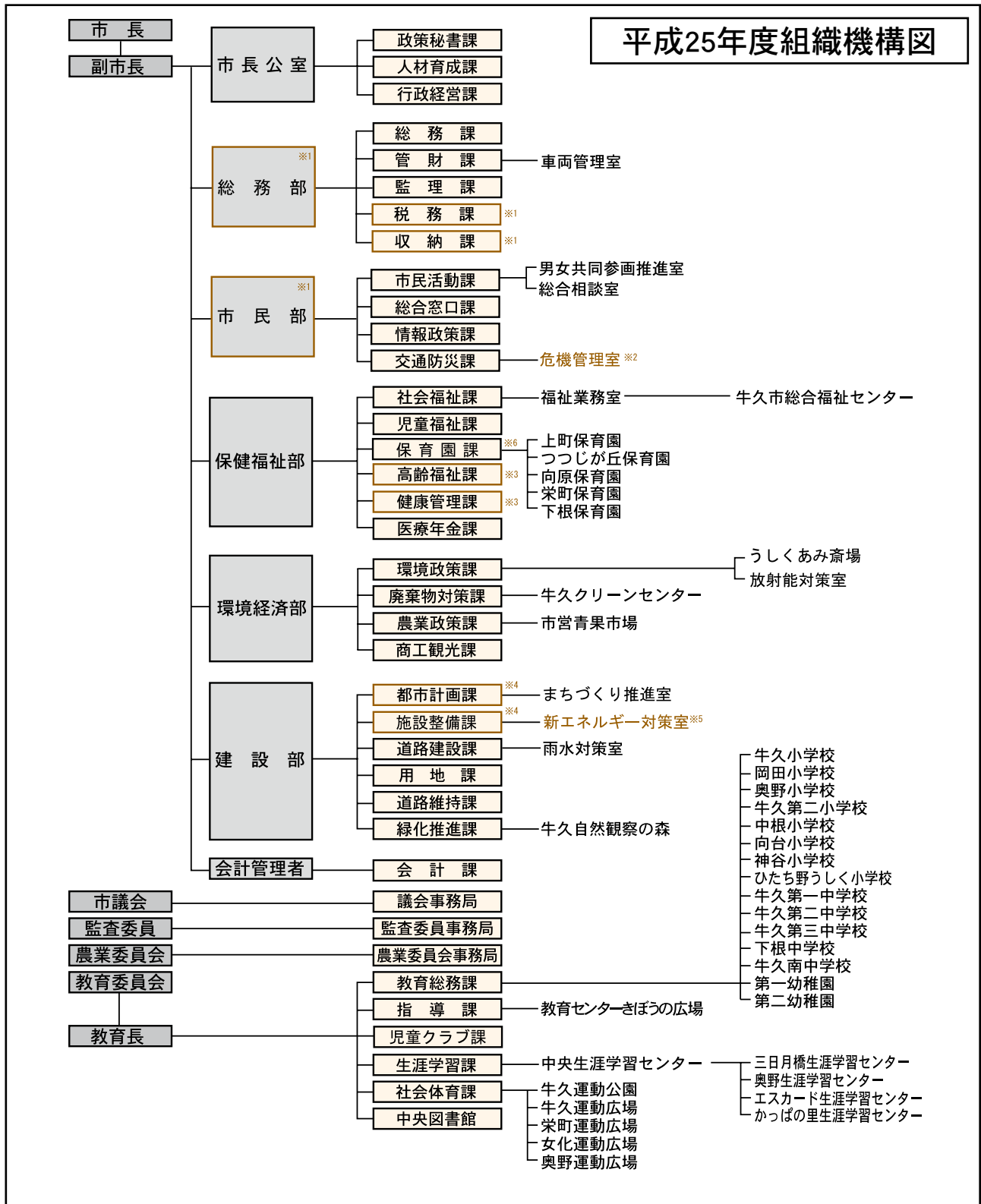


市の組織機構が一部変わりました



4月1日からの行政機構の一部変更点

- ※1 市民総務部を市民部と総務部に分け、税務部を総務部に統合します。それに伴い、税務課と収納課が総務部となります。
- ※2 市長公室危機管理室を市民部交通防災課内の室とします。
- ※3 高齢福祉課の介護予防部門を、健康管理課に統合します。
- ※4 建設部建築指導課の建築指導グループを都市計画課に統合します。建築指導課を施設整備課として、全庁的な施設整備、管理を行います。
- ※5 環境経済部環境政策課新エネルギー対策室を建設部施設整備課内の室とします。
- ※6 牛久市社会福祉協議会の運営する保育園の開園に伴い、中央保育園を閉園します。

問 人材育成課 ☎内線3401